

新春お年玉プレゼント

Aコース ワールドカップスタジアムツアー招待券(2人) **5組**

Bコース 新横浜公園グッズセット **4人**
※色は選べません

Cコース 図書カード(2,000円) **10人**

Dコース ミズキータオル **10人**
※色は選べません



新横浜駅から徒歩近い、日産スタジアムを中心とした市民運動公園です。

ワールドカップスタジアムツアー

世界が熱狂した「2002FIFAワールドカップ™」、「ラグビーワールドカップ2019™」の感動がよみがえる、日産スタジアムの見学ツアーです。多数の貴重な品を見学できます。 詳細はこちら



広報よこはま港北区版アンケート

- 紙面(5~12ページ)のデザインは ①見やすい ②ふつう ③見づらい
- どのページをよく読みますか ①特集(5・8・9ページ) ②トピックス(6・7・12ページ) ③こまごまインフォメーション(10・11ページ)
- 本紙の特集・トピックスで取り上げてほしい話題
- 本紙への意見・感想

応募

ホームページかはがき(1月20日必着)住所・氏名・電話番号・年齢・アンケートの回答・希望のコースを記入し、広報相談係へ(〒222-0032大豆戸町26-1)



※当選者の発表は賞品の発送をもって代えます
※いただいた個人情報は、商品の発送とアンケート集計にのみ使用します

☎ 広報相談係 ☎ 540-2222 ☎ 540-2227

お知らせ

市税・保険料の納付は
口座振替が便利



～区役所で簡単・便利に手続～

区役所では、ペイジー口座振替受付サービスにより、キャッシュカードを読み取り*、申込用紙を記入するだけで、市税・保険料の口座振替手続ができます。
※キャッシュカードの磁気テープの読み取り不能等により手続ができない場合、届出印が必要です

ペイジー口座振替受付サービスで利用可能な金融機関

みずほ銀行・三井住友銀行・三菱UFJ銀行・ゆうちょ銀行・横浜銀行・りそな銀行・川崎信用金庫・横浜信用金庫

※市内の金融機関や郵便局の窓口で口座振替の手続をする場合は、通帳と届出印が必要です

市税は、スマホ決済やクレジットカードによる納税も可能です。



詳細はこちら

☎ (市税について)税務課 ☎ 540-2291 ☎ 540-2295
(保険料について)保険年金課 ☎ 540-2350 ☎ 540-2355

お知らせ

神奈川県税務署からののお知らせ
～所得税の確定申告～

令和2年分申告書作成会場を開設します(所得税・贈与税・個人消費税)。今年度は混雑緩和のため、入場整理券が必要です。入場整理券は、当日会場配布するほか、LINEアプリで事前に入手できます(国税庁LINE公式アカウントを友だち追加し、日時指定の入場整理券を入手)。
※入場整理券の配布状況により、受付を早めに締め切る場合があります

- 日時** 2月1日(月)～3月15日(月)、9時15分～17時(受付16時まで)
※土・日曜、祝日除く(2月21日・28日(日)は開設)
※提出は8時30分～17時
※公共交通機関の利用をお願いします
- 会場** 神奈川県税務署(大豆戸町528-5)

確定申告書を自宅からe-Tax(インターネット)で送信できます

国税庁ウェブサイトの「確定申告書等作成コーナー」で申告書の作成・提出ができます。スマホやタブレット端末の利用が便利です。

- マイナンバーカードを持っていない場合
税務署で、事前にIDとパスワードの発行手続が必要です
- マイナンバーカードを持っている場合
ICカードリーダーまたはマイナンバーカードの読み取りに対応したスマホが必要です



確定申告書等作成コーナーはこちら

☎ 神奈川県税務署 ☎ 544-0141

お知らせ

区内に固定資産(土地・家屋)を持つ皆さんへ
納税通知書を受け取る住所に変更はありませんか

4月上旬に「固定資産税・都市計画税(土地・家屋)納税通知書」を正しく送付するため、3月12日までに区役所で送付先の変更手続をしてください。

手続が必要な人

- 区内に固定資産を所有し、以下に該当する人
 - ◆市外から市内へ転入した人
 - ◆2月～3月に引っ越しをする人
 - ◆海外へ転出する人
 - ◆海外から帰国した人
- 区内に固定資産税を所有している家族が亡くなり、相続登記が済んでいない人

固定資産税 毎月1月1日現在の固定資産(土地・家屋・償却資産)の所有者が、その価格に応じて納める税金です。
都市計画税 市街化区域内の土地・家屋の所有者が、固定資産税と併せて納める税金です。

☎ 税務課 ☎ 540-2277(土地担当) ☎ 540-2281(家屋担当) ☎ 540-2288

お知らせ

医療機関と薬局で
災害時のぼり旗掲出訓練を実施します 期間 1月17日(日)～23日(土)



大震災が起きた時は、これらの旗が受診の目印です。日頃から、どこに医療機関があるのかを確認し、いざという時に備えましょう。



詳細はこちら

診療が受けられる病院・一般診療所・歯科診療所は「診療中」

薬を出せる薬局は「開局中」



港北区の災害時医療 検索

Yナース(横浜市災害支援ナース)募集中

Yナースは、大震災発生時に、医師・薬剤師・市職員らと共に横浜市防災計画に基づく「医療救護隊」として、区内の避難所等で軽症者に対する応急医療を行います。災害時、ぜひあなたの力を貸してください。

登録資格

区内在住または在勤の保健師・助産師・看護師・准看護師の有資格者で、発災時に区内で支援活動ができる人(病院勤務等で、災害時に職場に参集することになっている人は原則除く)

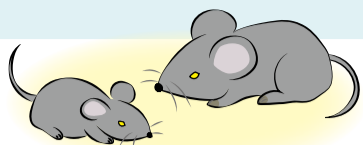
登録方法

所定の用紙(区役所、区ウェブサイトから入手可)を郵送か直接、事業企画担当(区役所3階36番窓口)へ

☎ 事業企画担当 ☎ 540-2360 ☎ 540-2368

お知らせ

ネズミに要チュー意!



ネズミってどんな生き物?

食中毒や感染症の原因となる細菌等を媒介したり、家の電線やガス管をかじって火災の原因をつくる可能性がある要チュー意な生き物です。秋から冬の寒い時期に、暖かい場所と食べ物を求めて家に侵入することがあります。

アニメや漫画ではかわいく描かれているけれど...

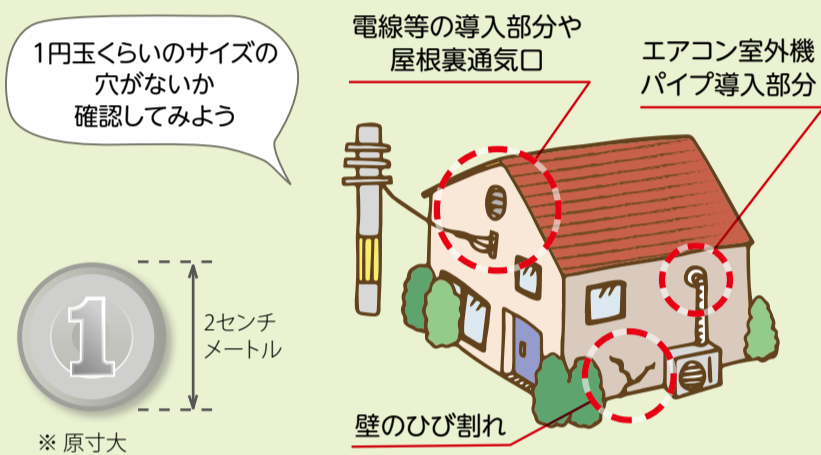
ネズミ対策3か条

絶対侵入させない!

① ネズミの侵入口をふさごう

ネズミは1円玉くらいの間隙(直径2センチメートル)から出入りできます。家の壁等に隙間や穴がないか確認し、見つけたら金網や金たわし、穴埋めパテ等でふさぎましょう。

家の周りをチェックしてみよう!



② エサになりそうなものを片付けよう

ネズミは食欲旺盛です

- ✗ 食料や生ごみはエサになるため、ふた付きの容器に入れましょう。
- ✗ ペットフード・観葉植物等もネズミのエサになるため注意しましょう。

③ 巣になりそうなものを片付けよう

- ✗ 戸袋や天井の隅、物置等、人目につかない狭い場所に巣を作ります。家の中では物陰を作らないように整理整頓しましょう。
- ✗ 不用な紙・ビニール・布類等は、巣の材料になるので処分しましょう。

ネズミの駆除方法等は、環境衛生係に相談してください。
※区役所で駆除は行っていません

☎ 環境衛生係 ☎ 540-2373 ☎ 540-2342

連載

港北昔ばなし紙芝居

たまたまばこ

昔名物 寒中そうめん

昔、新羽は「荷場」ともいわれ、鶴見川で舟を使ってそうめん等を運んでいました。暴れ川だった鶴見川が洪水を起こし、米作りだけでは暮らしていけないため、冬の寒い時にはそうめんを作っていました。その作り方を、歌を交えて紹介しています。



昔名物 寒中そうめん(吉野久枝作)

【作者コメント】かつて区内で行われていた、そうめん作りの工程や、そうめんと鶴見川との関わりを紙芝居で紹介しています。

創作紙芝居56作品は港北図書館や大倉精神文化研究所附属図書館、区民活動支援センター等で閲覧・貸出しています。上演の依頼も受け付けています。

動画配信サイトYouTubeでも紙芝居が見られます



☎ 区民活動支援センター ☎ 540-2246

連載

Go! GRITS! Go!



横浜GRITSを応援しよう!

新横浜が拠点のプロアイスホッケーチーム「横浜GRITS」の試合はもう見ましたか?

氷上の格闘技とも呼ばれる迫力満点のプレーや、華やかな演出と笑顔あふれるチアダンス、氷上を滑るマスコットキャラクター「グルーガ」。アイスホッケーを初めて見る人も、1度見たらその魅力に夢中になること間違いなし!

1月~3月もまだまだ試合があります。競技活動と仕事を両立したデュアルキャリアで世界に挑む横浜GRITSをみんなで応援しましょう!



港北区長による記念フェイスオフ(2020年10月ホーム開幕戦)

GRITS NEWS

ホーム全戦 YouTubeで無料生中継

視聴はこちらから



横浜GRITS公式YouTubeチャンネルでは、ホーム戦を全戦無料で生中継しています。会場に足を運べない人も、迫力満点の試合を楽しむチャンス!ホームのパワーをみんなでGRITSに届けましょう!

横浜GRITS試合日程 (KOSE新横浜スケートセンター)

日時	対戦相手	試合時間
1月23日(土) 16時	フェイスオフ vs 王子イーグルス	※2020年12月15日現在の情報です。最新の情報は横浜GRITSのウェブサイトを確認してください
1月24日(日) 14時	フェイスオフ	
2月6日(土) 16時	フェイスオフ vs ひがし北海道	クレインズ
2月7日(日) 14時	フェイスオフ	

☎ 生涯学習支援係 ☎ 540-2239 ☎ 540-2245

健診等の日程

申込制 は電話で申込が必要です

*詳細は、各家庭に配布している「保存版 福祉保健センターからのお知らせ」もご覧ください
*基本健康診査は、各医療保険者が「特定健康診査」もしくは「健康診査」として実施します
*新型コロナウイルス感染拡大防止の観点から、日程・実施方法等については変更になる場合があります。最新の情報は区ウェブサイトを確認してください

参加する際には、体温測定等の健康管理やマスク着用等の感染症予防対策をお願いします。

こども家庭係

☎ 540-2340 ☎ 540-2426

乳幼児健診 当日直接区役所へ

4か月児 ▶ 1月22日、2月5日(金) 9時~9時45分受付
1歳6か月児 ▶ 1月21日、2月4日(木) 9時~9時45分受付
3歳児 ▶ 1月19日、2月2日・9日(火) 12時45分~13時30分受付
※1月12日・26日(火)・28日(木)・29日(金)の受付時間は、対象者に個別に通知します

歯つらつ1歳歯みがき教室 申込制(1月15日~)、区ウェブサイトでも申込可

親子でむし歯予防の話や歯磨き実習、むし歯菌チェック
2020年1月、2月、3月生まれ:2月24日(水) 10時~、13時30分~、区役所

乳幼児(未就学児)・妊産婦(産後1年未満)歯科相談 申込制(受付中)

歯科健診や相談、歯磨きのアドバイス、区役所
1月20日(水) 乳幼児:13時15分~14時30分受付 妊産婦:14時30分受付
1月26日(火) 乳幼児:9時15分~10時30分受付 妊産婦:10時30分受付
2月9日(火) 乳幼児:9時15分~10時30分受付 妊産婦:10時30分受付

健康づくり係

☎ 540-2362 ☎ 540-2368

生活習慣改善相談 申込制(受付中)

生活習慣病(高血圧・脂質異常・糖尿病等)に関する個別相談、1時間程度
1月21日(木)、2月8日(月) 13時30分~、14時30分~、15時30分~、区役所

子どもの食事相談 申込制(受付中)

子どもの食事(離乳食を食べない、小食、偏食等)に関する個別相談、1時間程度
1月13日(水)・18日(月)・21日(木)、2月10日(水)
13時30分~、14時30分~、15時30分~、区役所

7~8か月児の離乳食教室 当日直接区役所へ

離乳食の進め方や作り方(30分程度)。離乳食が2回食になった7~8か月児、離乳食手帳(お持ちの方は持参、そうでない方は当日配布)
1月15日(金)・20日・27日(水)、2月1日(月)
受付:10時~11時(10組ごとに教室を実施)

肺がん検診 申込制(1月12日~)

40歳以上、先着各6人、検診料680円 2月10日(水)
13時~13時30分、13時30分~14時、14時~14時30分、14時30分~15時、区役所

禁煙相談 申込制(受付中)

個別相談と呼気中一酸化炭素濃度測定。申込時に日時調整、区役所