



港北区役所
〒222-0032 港北区大豆戸町 26-1
☎ 045-540-2323 (代表番号)
FAX 045-540-2227

開庁日 なるべく電車・バスでご来庁ください
月～金曜(祝日・年末年始除く) 8時45分～17時
第2・4土曜 9時～12時 <6月は12日・26日>
(戸籍課・保険年金課・こども家庭支援課の一部の窓口)

港北区のデータ

人口: 360,053人
世帯数: 177,034世帯
(2021年5月1日現在)
※令和2年国勢調査人口速報集計結果による推計です

港北区ツイッター
@yokohama_kohoku
お役立ち情報等を発信中



こうぼく No.284

「広報よこはま港北区版」をスマホで読む



マチイロ



マイ広報紙

掲載内容は、新型コロナウイルス感染症の影響により変更となる場合があるため、事前に問合せ先に確認してください

お知らせ

大腸がん「自分は大丈夫」と思っていないですか?

大腸がんは、男性の10人に1人、女性の12人に1人*が一生のうちに1度はかかると言われています。大腸がんのリスク要因として、野菜や果物の摂取不足、喫煙、肥満、飲酒等が挙げられています。より良い食生活を送るとともに、定期的ながん検診を受けて、早期発見・早期治療を目指すことが重要です。

*2017年国立がん研究センターのデータより

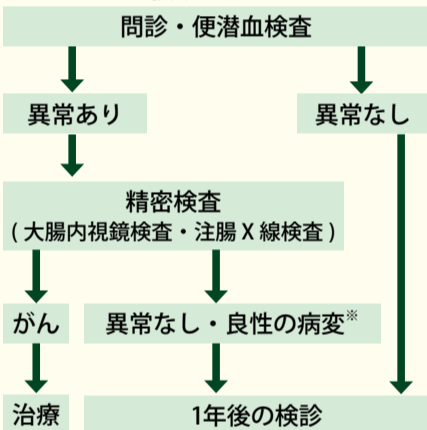


症状が無いので検査は受けなくていいですか?

便潜血検査を毎年受診した場合、大腸がんの死亡率が減少することが分かっています。また、早期の大腸がんは自覚症状が全く無いことが多いので、検査は必須です。



検診の流れ



◆便潜血検査とは

便に微量の血液が混ざっていないか調べる検査です。40歳以上の市内在住の人であれば無料*で検査を受けられます。
※職場の検診等で他に受診機会のある人を除く



詳細はこちら

◆大腸内視鏡検査とは

細い管を肛門から入れて、大腸の内側を観察する検査です。



*良性の病変と診断された場合は、主治医の指示に従ってください

定期通院している人は、受診等で医療機関に行った際に、併せてがん検診を受けましょう。

健康づくり係 ☎ 540-2362 FAX 540-2368

お知らせ

住宅用火災警報器の設置・点検をしましょう

設置

住宅用火災警報器は火災の早期発見に有効です。
※消防法で全ての住宅に設置が義務付けられています

点検

電池の寿命は約10年です。維持管理のために定期的に点検・清掃を行いましょう。

住宅用火災警報器の点検・清掃方法

点検

- ひもを引く
ボタンを押す



清掃

定期的にはたき等で汚れを落とす



維持管理の動画はこちら



港北消防署キャラクター 花水未ゆい
イラスト制作: K 案ミキせん(YDA)

注意

住宅用火災警報器の設置が義務化されて10年が経過します。自宅の住宅用火災警報器の電池が切れていないか確認し、電池切れの場合はすぐに交換しましょう。

港北消防署予防係 ☎・FAX 546-0119

お知らせ

ハチの巣は早めに駆除しましょう



ハチの巣はあっという間に大きくなります。巣がまだ小さいうちに駆除すると、比較的危険性が低く、駆除費用も安く済みます。アシナガバチはスズメバチに比べておとなしいため、個人での駆除が可能な場合もあります。



女王バチが単独で巣を作り始める

働きバチが増えて巣が大きくなる

ハチの防衛本能が強くなり、巣に近づくと攻撃するようになる

スズメバチ



直径約7センチメートル



直径約10センチメートル



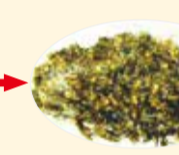
直径約20～30センチメートル

女王バチだけが朽ち木の中等で冬眠する。巣は空になり、再利用されない。

この時期に駆除を!

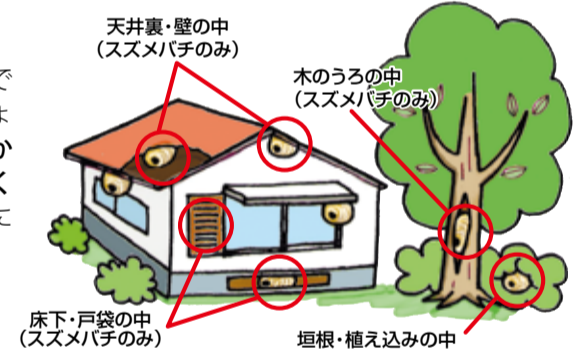
近づくのは危険!

アシナガバチ



● 巣がしやすい場所

家の周りを時々見て、巣ができていないか確認しましょう。巣を見つけたら①近づかない、②揺らさない、③近くで騒がないようにして早めに駆除しましょう。



● こんなときは区役所に相談を!

- ◆ アシナガバチの巣の駆除方法を知りたい ◆ 防護服を借りたい
◆ 駆除業者を教えてください等 ※区役所で駆除は行っていません

ハチの見分け方や駆除方法の詳細 ミズキーとまなぶ住まいの衛生 検索

環境衛生係 ☎ 540-2373 FAX 540-2342

連載

プラスチックごみを減らして持続可能な未来を

こうぼく 3R夢通信

プラスチックはとても便利な素材ですが、自然界で分解されずに残り続けます。2050年には、海に流れ着いたプラスチックごみが魚の重量を上回ると予測されています。

プラスチックごみ削減のための取組

- ポイ捨てをしない
● マイバッグやマイボトルを利用する

区内のマイボトルスポット(マイボトルへの飲料販売・提供店等)の検索はこちら



- 取組やアイデアをSNSで共有する
資源循環局プラ専用ツイッターアカウントで取組やアイデアを発信・共有しています。

よこはまプラ対策ツイッター @yokohama_pla

みんなでプラスチックごみを減らそう!



「ヨコハマ3R夢」マスコットイーオ

資源化推進担当 ☎ 540-2244 FAX 540-2245