

おおむね15歳から39歳の方と  
そのご家族の方が利用可能です

相談無料

秘密は守ります

# 悩みの相談窓口

誰かに話を  
聞いてほしい

本人でなくても  
相談できます

同じ悩みを持つ人と  
話せてよかった

安心して過ごせる  
場所が見つかった

ありのままの自分を  
受け入れてくれて  
自信がついた

こんなことでも  
相談できるんだ

横浜市

# 横浜市若者自立支援三機関について

おおむね15歳から39歳\*の方とそのご家族を対象に、その方の目指す生活・暮らしに向けて、継続的な相談・支援を実施しています。ご家族の方だけのご相談でも構いません。相談は無料。秘密は守られます。ひとりで悩まずに、まずはご相談ください。

\* 地域若者サポートステーションは49歳までの方を対象としています。

## 青少年相談センター



社会参加に向けた個別面談、グループ支援、家族支援

### 対象者

市内にお住まいの15歳から39歳のご本人とそのご家族

- ・ひきこもりの状態が長く続いているが外に出てみたい
- ・家族だけで状況を変えるのが難しいと感じている
- ・人間関係や生活リズムの乱れなど、将来のことで悩んでいる

### 支援内容

- ・担当の相談員による継続的な個別面談
- ・カードゲームや創作活動、スポーツ等のグループ活動
- ・販売や接客などの社会参加体験
- ・親としての悩みを分かち合うご家族のための集い
- ・外部講師等によるご家族向けの情報提供や家族同士の交流を図るセミナーや勉強会
- ・専門の知識のある学生等の「ユースサポーター」や「ピアサポーター」による相談支援や家庭訪問、外出同行 など



受付・待合スペース



相談室



外観

保土ヶ谷区川辺町 5-10

「星川駅」徒歩2分

受付時間／月曜～金曜 8時45分～17時  
(祝日・年末年始は休み)

TEL: **045-752-8366**



## 地域ユースプラザ



地域における社会参加に向けた個別面談、グループ支援、家族支援

### 対象者

市内にお住まいの15歳から39歳のご本人とそのご家族

- ・ひきこもりの状態が長く続いているが外に出てみたい
- ・住まいから近い場所で相談したい
- ・相談だけでなく、自由に通える場所を探している
- ・人間関係や生活リズムの乱れなど、将来のことで悩んでいる

### 支援内容

- ・個別面談
- ・読書や自習をしたり、スタッフや利用者で交流したり自由に過ごせる居場所の運営
- ・カードゲームや創作活動、スポーツ等の多様な講座の実施
- ・地域の関係機関等とのネットワークを生かした社会参加体験や就労体験 など

受付時間 (共通) / 月曜～土曜 11時～19時 (第3月曜・祝日・年末年始は休み)  
(第3月曜が祝日の場合、第2月曜が休み)

**よこはま東部ユースプラザ**  
鶴見区鶴見中央 3-23-8 「鶴見駅」徒歩10分 TEL: **045-642-7001**

**よこはま西部ユースプラザ**  
旭区二俣川 1-2 二宮ビル3階「二俣川駅」徒歩2分 TEL: **045-744-8344**

**よこはま南部ユースプラザ**  
磯子区 磯子 3-4-23 浜田ビル2階「磯子駅」徒歩5分 TEL: **045-761-4313**

**よこはま北部ユースプラザ**  
都筑区茅ヶ崎中央 11-3  
ウェルネスセンタープラザ南ビル3階A号室  
「センター南駅」徒歩6分 TEL: **045-948-5505**



お住まいの近くで相談できます

## 若者のための専門相談

予約制

各区役所にユースプラザ相談員が出張し相談をお受けしています。日程や予約方法は右記二次元コードから検索をお願いします。



## 地域若者サポートステーション 予約制



就労に向けた総合相談

### 対象者

15歳から49歳のご本人とそのご家族

- ・就職を目指したいが、何から始めればいいのか分からない
- ・働くことに自信が持てない、仕事が長続きしない
- ・働いたことがない、最後に働いてから時間が経っている

### 支援内容

- ・コミュニケーションやビジネスマナー講習
- ・パソコンスキル講座
- ・面接対策、履歴書の書き方
- ・希望や状況に合わせた職場体験 など



相談室



セミナーの様子

**よこはま若者サポートステーション**  
西区北幸 1-11-15 横浜 STビル3階  
「横浜駅」徒歩7分

**よこはま若者サポートステーション・新横浜サテライト**  
港北区新横浜 3-18-6 新横浜 TSビル5階  
「新横浜駅」徒歩2分

月曜～土曜 10時～18時  
(第3月曜・祝日・年末年始は休み)  
(第3月曜が祝日の場合、第2月曜が休み)

TEL: **045-290-7234** (番号共通)

**湘南・横浜若者サポートステーション**  
鎌倉市小袋谷 1-6-1 2階

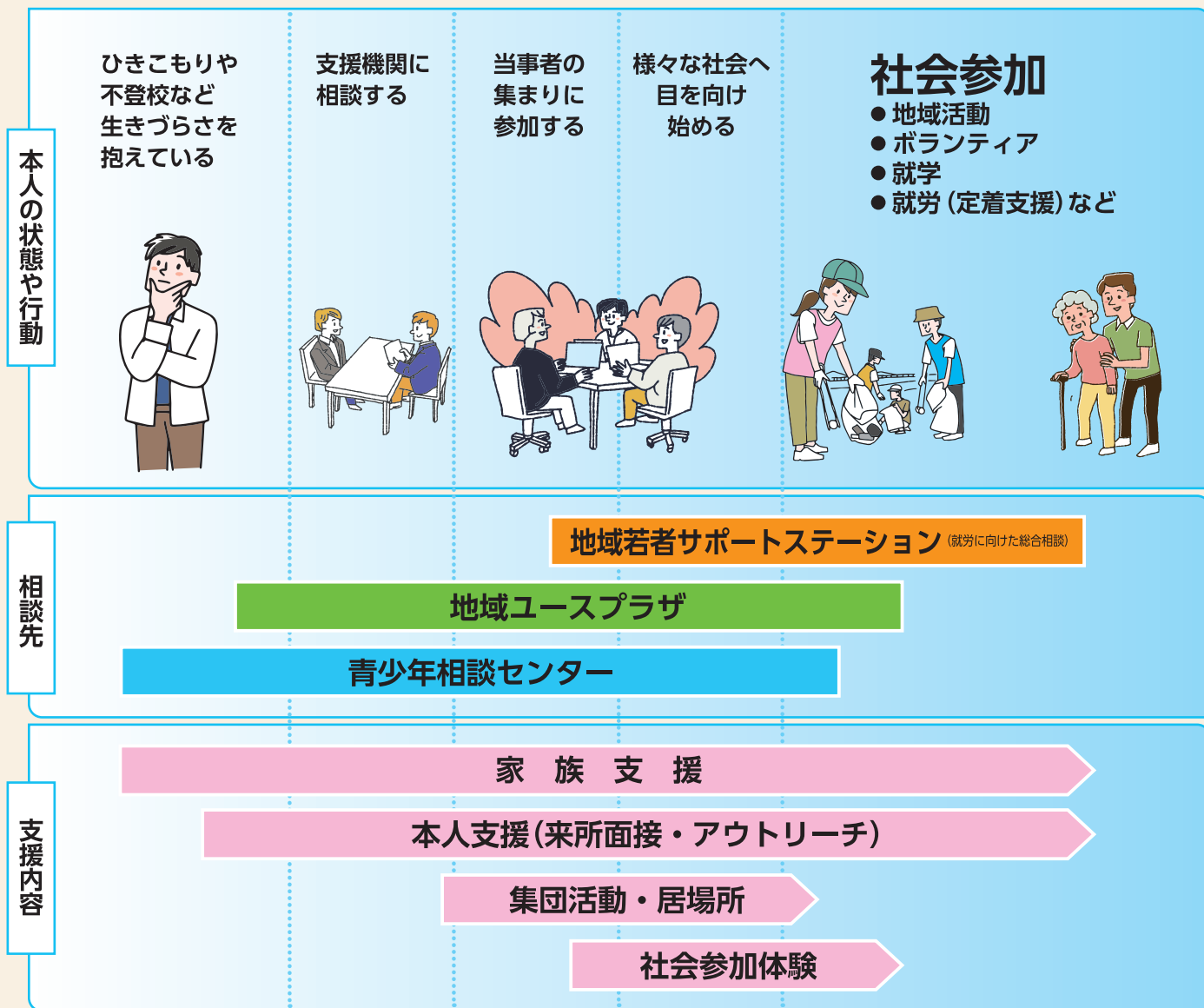
「大船駅」徒歩5分  
月曜～金曜・第3土曜 10時～18時  
(第3月曜・祝日・年末年始は休み)

TEL: **0467-42-0203**



# 本人の状態に応じた相談先と支援内容の例

※これらは一例です。ご本人の状況により、さまざまな歩み方があります。



## LINE 相談「よこはま子ども・若者相談室」

電話や直接会って話すのは苦手…、時間がとるのが難しい…

どんなことでも構いません、LINEでご相談しませんか。

- ・ 年末年始を含む、毎日 14 時から 21 時まで。
- ・ 市内にお住まいの 39 歳までの方とそご家族の方などが対象です。
- ・ 専門の相談員がリアルタイムでお話しをうかがいます。

友だち追加はこちら



## 横浜市ホームページ紹介

利用方法の詳細などは本市ホームページで紹介しています。

詳細はこちら



横浜市 若者支援

検索

