

市庁舎3階から18階ロビーへのアクセス

①3階受付にて入館証を受け取る
→「教育委員会会議の傍聴に来た」旨をお伝え
下さい。



②入館ゲートで入館証をかざし、Bのエレベーターホールへ

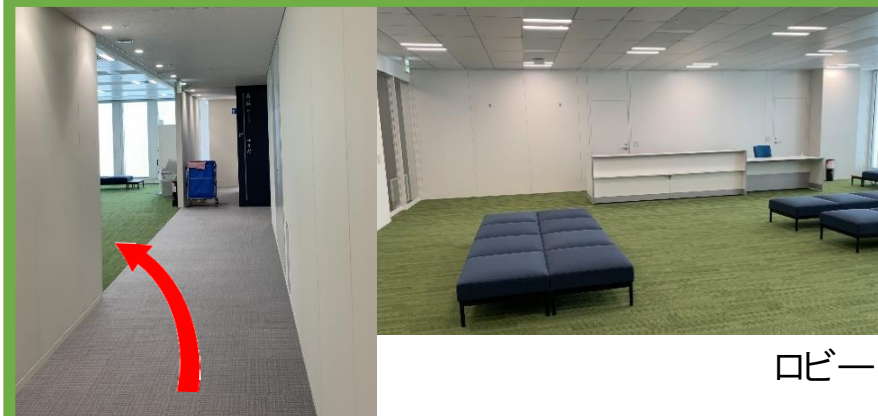


こちらに入館証を
タッチして下さい。

③ロビーの表示に従い、共用会議室ロビーへ



④緑のフロアマットへお進みください



ロビー

教育委員会会議 傍聴受付についてのお問い合わせ先

教育委員会事務局 総務課 委員会担当 TEL:045-671-3240 FAX:045-671-5547
Email: ky-iinkai@city.yokohama.jp