

# Media Guide 2025



**YOKOHAMA**  
横浜

Shonandai  
湘南台

Totsuka  
戸塚

Kaminagaya  
上永谷

Kamiooka  
上大岡

Sakuragicho 桜木町  
Kannai 関内

Shin-yokohama  
新横浜

Nakayama  
中山

Center Minami  
センター南

Center Kita  
センター北

Azamino  
あざみ野

Hiyoshi  
日吉

## ヨコハマの”街とひと”をつなぐ 横浜市営交通

1921年の開業以来、市民の皆さまのもっとも身近な交通機関として、暮らしに寄り添ってきました。日々の通勤・通学・お出かけや、国内外の旅行者の観光を確かな信頼と実績で支え、バス・地下鉄合わせて、1日約187万人のお客様にご利用いただいています。

## contents

横浜市の特長	p.3
横浜市営地下鉄	p.5
駅メディア	
・横浜駅	p.7
・新横浜駅	p.11
・関内駅	p.15
・その他駅媒体	p.16
地下鉄車両メディア	
・地下鉄車内	p.19
横浜市営バスメディア	p.25
・車体	p.27
・車内	p.29
デジタル媒体入稿形式	p.33

ブルーライン    グリーンライン    バス営業エリア

# YOKOHAMA

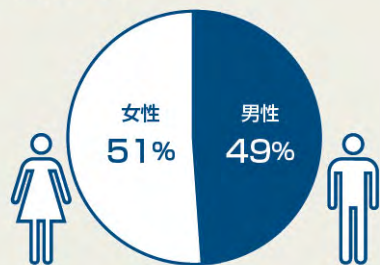
横浜市

人口  
376万9,584人

世帯数  
181万9,315世帯

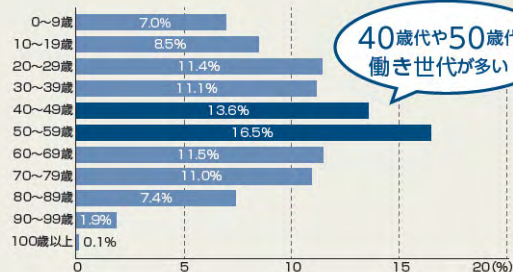
令和7年1月1日現在 (出典:横浜市統計情報ポータルサイト)

## 性別比率



(令和7年1月1日時点)

## 年齢別比率



40歳代や50歳代の働き世代が多い!

(令和7年1月1日時点)

## 学校数

(令和5年5月1日現在)

小学校	349校
中学校	176校
高等学校	95校
特別支援学校	25校
大学(短期大学含む)	18校

(出典:横浜市統計書(令和5年))

## 事業所数・従業員数

令和3年6月1日現在

事業所数	117,684事業所
従業員数	1,618,721人

(出典:経済センサス活動調査(令和3年))

## 観光入込客数・観光消費額

令和5年(1月~12月)

観光入込客数	3,600万人
観光消費額	3,667億円

(出典:令和5年度横浜市観光動態消費動向調査を基にした推計)

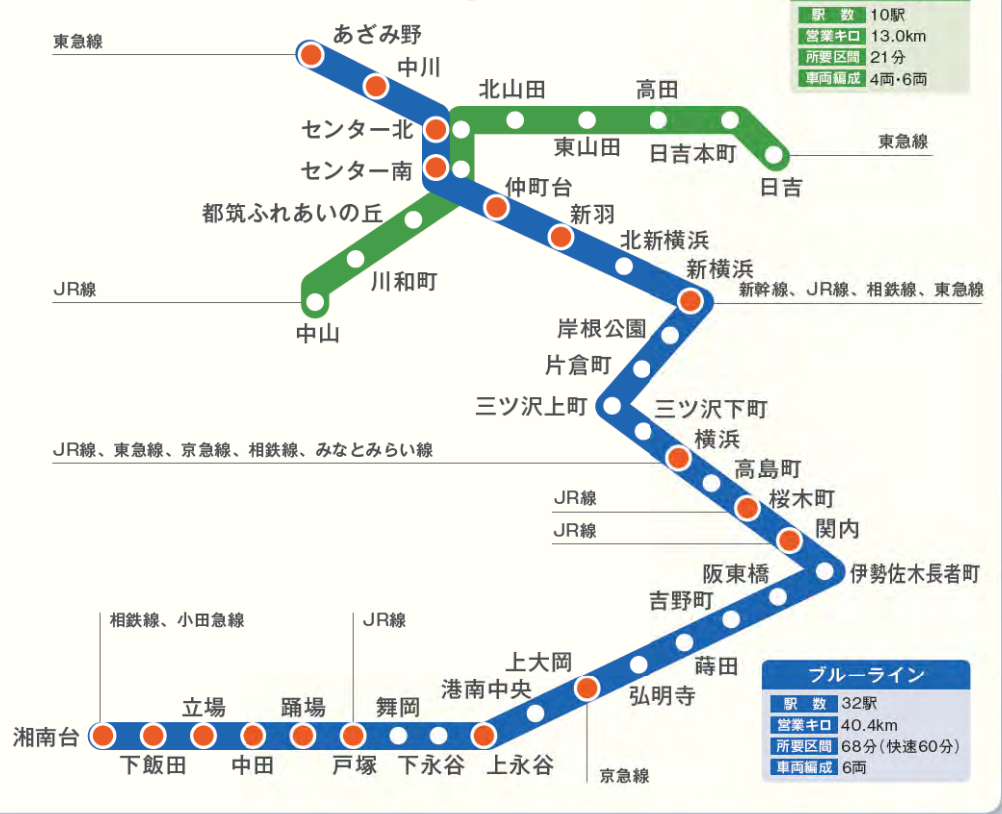
# 地下鉄

Blue line / Green line

横浜地域をひとつに結んで走るブルーラインと、横浜北部を東西に走るグリーンライン。横浜中心部へのアクセスが良く、市民の皆さま、観光でいらした皆さまの足を支えています。

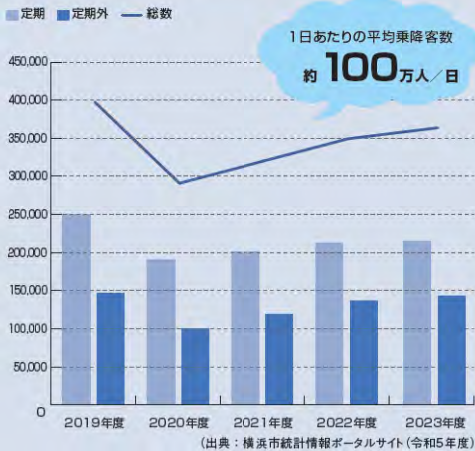


## 〈横浜市営地下鉄 路線情報〉

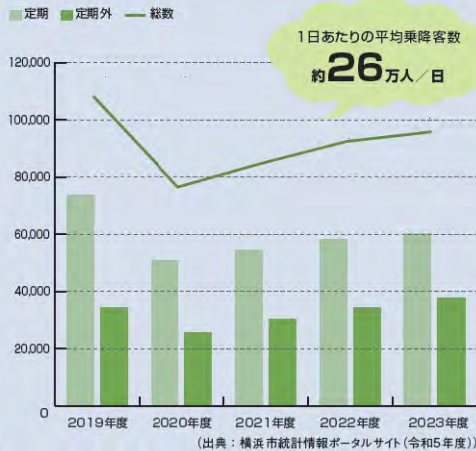


## 乗降客数の推移

ブルーライン乗降客数(単位:千人/年度合計)



グリーンライン乗降客数(単位:千人/年度合計)



ブルーライン1日平均乗降客数(単位:人)

あざみ野	72,564	伊勢佐木長者町	18,329
中川	17,239	阪東橋	22,424
センター北	75,202*	吉野町	16,564
センター南	78,852*	藤田	21,936
仲町台	30,465	弘明寺	19,497
新羽	21,181	上大岡	67,321
北新横浜	12,261	港南中央	17,810
新横浜	70,001	上永谷	33,251
岸根公園	10,978	下永谷	10,397
片倉町	20,510	舞岡	5,129
三ツ沢上町	13,997	戸塚	80,539
三ツ沢下町	11,953	踊場	17,098
横浜	122,858	中田	16,796
高島町	9,518	立場	20,078
桜木町	39,396	下飯田	6,311
関内	40,382	湘南台	44,402

グリーンライン1日平均乗降客数(単位:人)

日吉	73,408	センター北	75,202*
日吉本町	15,749	センター南	78,852*
高田	15,509	都筑ふれあいの丘	20,273
東山田	9,972	川和町	8,868
北山田	25,364	川和町	8,868
		中山	27,195

\*の乗降客数は、ブルーラインとグリーンラインを合算したものです。(出典:横浜市統計情報ポータルサイト(令和5年度))



# 駅メディア

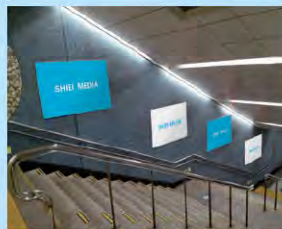
## 市営地下鉄 横浜駅

Yokohama-station

鉄道6社が乗り入れる  
日本有数のターミナル駅  
みなとみらいにかけての横浜都心部は  
オフィス、商業施設、ホテルなどの  
集積が進んでいます



### 配置図



■フリーポスター集中貼り

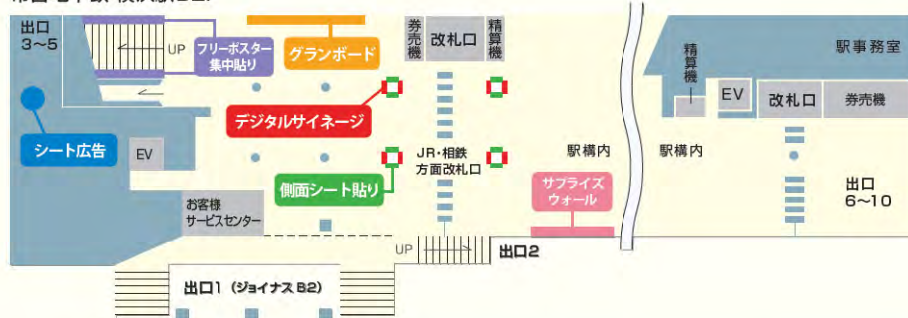


■グランボード



■サプライズウォール

市営地下鉄 横浜駅B2F



■シート広告



■デジタルサイネージ

横浜駅 プレミアム セット	メニュー	販売単位	放映開始日	広告料金(税抜)
	フリーポスター集中貼り(80×8枚)・グランボード デジタルサイネージ1社限定 側面シート貼りセット サプライズウォール	1週間 (月~日)	月曜日	1,200,000円

※納品期限等の詳細はP9以降の各媒体をご確認下さい。

※別途、作業料・制作費が必要です。

デジタル  
サイネージ

横浜駅のメイン改札口に位置する、接触頻度の高いサイネージ広告です。  
4K 対応で非常に視認性も高く、お客様の目にもすぐ留まります。



メニュー	販売単位	放映開始日	広告料金(税抜)
横浜駅・新横浜駅 デジタルサイネージ セット	1週間 (月~日)	月曜日	1社限定販売【3分30秒×1枠】
1社限定販売+横浜駅側面シート貼りセット			540,000円
横浜駅 デジタル サイネージ (8面)	ロール販売【15秒×14枠】	月曜日	60,000円
	1社限定販売【3分30秒×1枠】		360,000円
	1社限定販売 側面シート貼りセット		400,000円

【納品期限(デジタルサイネージ)】6営業日前まで

●注意事項

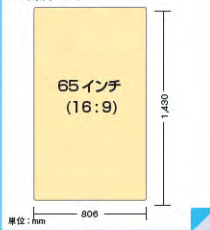
- ・災害時等、緊急時情報を放映することがあります。
- ・システム上の理由から、一部又は全画面にて放映できなくなる可能性があります。
- ・データ入稿が遅れた場合は放映中止となります。またこれによる広告料金の返還はできかねます。

※サイネージは別途制作費が必要です。  
また、側面シートは別途作業料・制作費が必要です。

【放映時間 5:00~24:00】  
▶1ロール4分

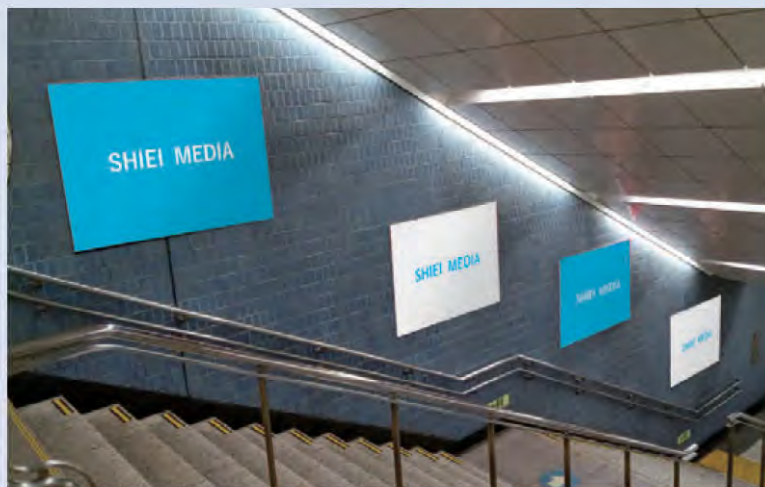
広告 (3分30秒) 交通局  
広告  
(30秒)

▶媒体サイズ



※入稿形式の詳細→P.33

フリー  
ポスター



広告料金(1枚あたり/税抜)	
BO	B1
62,000円	31,000円

販売単位	1週間
掲出開始	随時

※別途、作業料・制作費が必要です。

サプライズ  
ウォール

改札内でお客様の動線上の壁面を約7mにわたってジャックできる、話題性や注目度抜群の媒体です。



販売単位	1週間
掲出開始	随時
広告料金(税抜)	400,000円

※別途、作業料・制作費が必要です。

グランボード

多くのお客様の動線となる「JR・相鉄連絡改札口」前に設置された大型広告ボードです。



販売単位	掲出開始	広告料金(税抜)
1週間	月曜日	350,000円

【納品期限】3営業日前まで

※別途、制作費が必要です。

横浜駅  
シート広告

JR・相鉄線方面に位置し、ロケーション抜群の媒体です。



期間	広告料金(税抜)
1週間	80,000円

※別途、作業料・制作費が必要です。

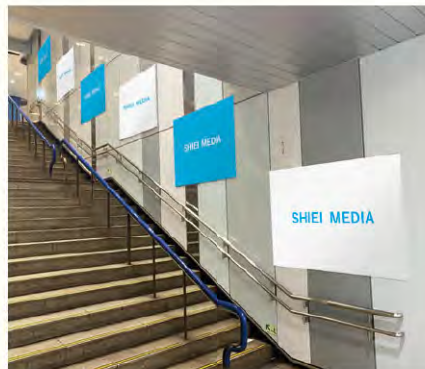
# 駅メディア

## 市営地下鉄 新横浜駅 shin-Yokohama-station

新幹線の通る横浜の玄関口  
オフィスやホテルに加え、大規模なスタジアムやホールもあり  
多様な魅力を有する駅  
相鉄・東急新横浜線も開通し、ますます賑わいをみせています



### 配置図

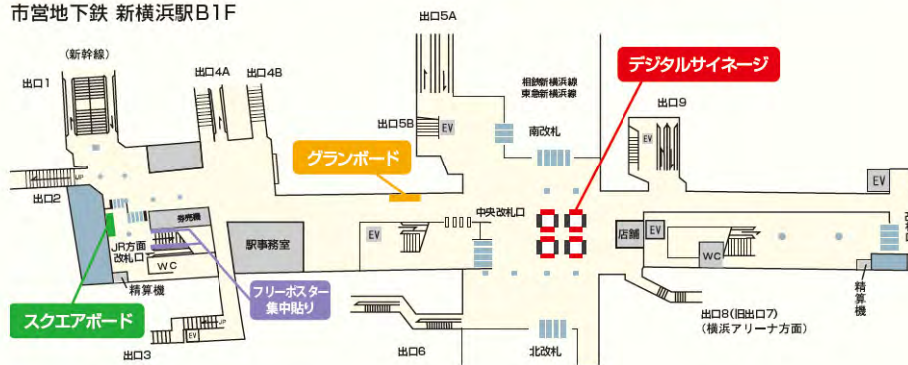


■フリーポスター集中貼り

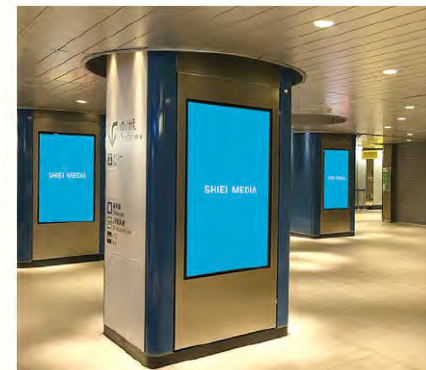


■グランボード

市営地下鉄 新横浜駅B1F



■スクエアボード



■デジタルサイネージ

相鉄・東急新横浜線との乗り換え動線に位置し、迫力ある広告訴求が可能なデジタルサイネージです。

デジタルサイネージ



メニュー	販売単位	放映開始日	広告料金(税抜)
横浜駅・新横浜駅 デジタルサイネージセット	1週間 (月~日)	月曜日	1社限定販売【3分30秒×1枠】
			500,000円
			1社限定販売+横浜駅側面シート貼りセット
			540,000円
新横浜駅 デジタルサイネージ(8面)	1週間 (月~日)	月曜日	ロール販売【15秒×14枠】
			50,000円
			1社限定販売【3分30秒×1枠】
			300,000円

【納品期限】6営業日前まで

●注意事項

- ・災害時等、緊急時情報を放映することがあります。
- ・システム上の理由から、一部又は全面にて放映できなくなる可能性があります。
- ・データ入稿が遅れた場合は放映中止となります。またこれによる広告料金の返還はできません。

【放映時間 5:00~24:00】  
▶1ロール4分

広告 (3分30秒) 交通后 広告 (30秒)

▶媒体サイズ

65 インチ (16:9)

単位: mm 806 1,460

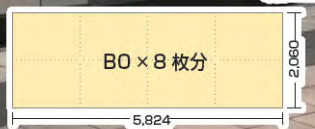
※入稿形式の詳細→P.33

グランボード

商業施設や近隣の大型イベント会場へ向かうお客様の動線上に位置する大型ボードです。



販売単位	
1週間	
掲出開始	
月曜日	
広告料金(税抜)	
250,000円	
※別途制作費が必要です。	
【納品期限】	
3営業日前まで	

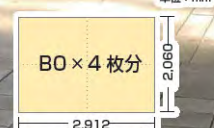


スクエアボード

多くのお客様が行き交う新幹線・JR 側改札口近くに位置する、注目度の高い媒体です。



販売単位	
1週間	
掲出開始	
月曜日	
広告料金(税抜)	
150,000円	
※別途制作費が必要です。	
【納品期限】	
3営業日前まで	





# 駅メディア

## 市営地下鉄 関内駅 kannai-station



横浜スタジアム側改札口前に位置し、インパクトのある広告掲出が可能です。

### グランボード



販売単位	1週間
掲出開始	月曜日
広告料金(税抜)	100,000円 <small>※別途制作費が必要です。</small>
【納品期限】	3営業日前まで

### トリプルボード

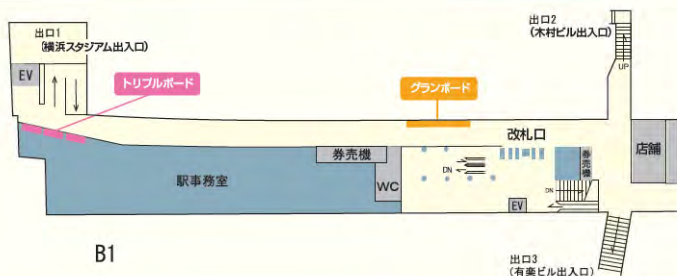
横浜スタジアムへ向かう出口に位置し、3面連続活用でダイナミックな広告展開が可能です。



販売単位	1週間
掲出開始	月曜日
広告料金(税抜)	50,000円 (1面あたり) 100,000円 (3面セット) <small>※別途制作費が必要です。</small>
【納品期限】	3営業日前まで

### 配置図

市営地下鉄  
関内駅B1F

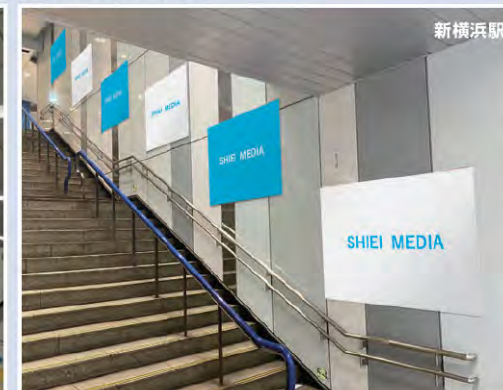
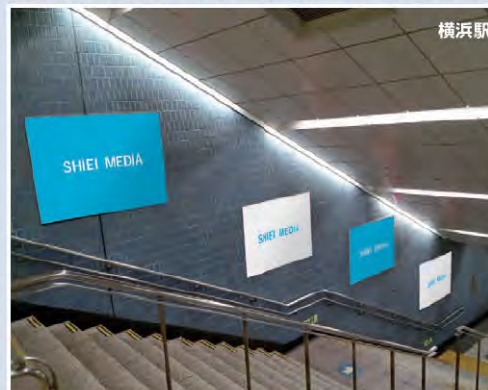


# 駅メディア

その他 駅構内

## フリーポスター(ポスター集中貼り)

駅構内の壁面を活用した、掲出場所・タイミング等で使い方自由自在の媒体です。

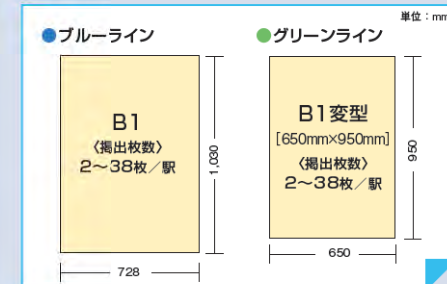


あざみ野・新横浜・横浜・関内・上大岡・日吉		その他の駅		提出開始
広告料金(1枚あたり/税抜)		広告料金(1枚あたり/税抜)		随時
BO	B1	BO	B1	販売単位
62,000円	31,000円	54,000円	27,000円	1週間

※掲出場所など詳しくはお問い合わせください。※1枚~掲出可能です。※別途、作業料・制作費が必要です。

## ホームドア広告

電車を待つ間やホームを移動する際に必ず目に入り、1駅1クライアント限定なので効果的なPRが可能です。



(1枚あたり単価/税抜)

※別途、作業料・制作費が必要です。

路線名	ブルーライン【横浜・新横浜】			ブルーラインその他 【横浜・新横浜以外の駅】		グリーンライン
	11枚以下	12枚以上	全面掲出	11枚以下	12枚以上	全面掲出
1駅あたり枚数	11枚以下	12枚以上	全面掲出	11枚以下	12枚以上	全面掲出
2週間	25,000円	19,000円	13,000円	20,000円	15,000円	10,000円
4週間	38,000円	32,000円	21,000円	30,000円	26,000円	17,000円

### 駅貼りポスター(AD board)

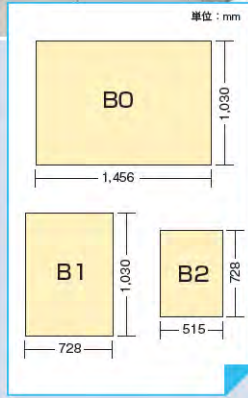
各駅の視認性の高い場所に週単位で掲出可能。目的に合わせて掲出駅を自由にご選択いただけます。



路線名	駅等級	対象駅	期間	広告料金(税抜)		
				B0	B1	B2
ブルーライン	特級A	あざみ野・新横浜・横浜・関内・上大岡	1週間	54,000円	27,000円	13,500円
	特級B	センター北・センター南・上永谷・戸塚・湘南台		46,000円	23,000円	11,500円
	1級	中川・仲町台・片倉町・桜木町・伊勢佐木長者町・阪東橋・吉野町・南田・弘明寺・港南中央・立場		36,000円	18,000円	9,000円
	2級	新羽・北新横浜・岸根公園・三ツ沢上町・三ツ沢下町・高島町・下永谷・舞岡・鶴岡・中田・下飯田		26,000円	13,000円	6,500円
グリーンライン	特級A	日吉	1週間	54,000円	27,000円	13,500円
	特級B	センター北・センター南・中山		46,000円	23,000円	11,500円
	1級	日吉本町・高田・東山田・北山田・都筑ふれあいの丘・川和町		36,000円	18,000円	9,000円

【納品期限】2営業日前の午前中まで

※別途、制作費が必要です。



提出開始  
月・水・金曜日

### その他広告媒体



■フロア広告



■柱巻広告



■改札機ステッカー



■センター南駅シート広告



■フリーペーパーラック

フロア広告 *9㎡あたり	販売単位	広告料金(税抜)
あざみ野・新横浜・横浜・関内・上大岡・日吉	1か月	400,000円
その他の駅		300,000円

※別途、作業料・制作費が必要です。

柱巻広告 *1本あたり	販売単位	広告料金(税抜)
あざみ野・新横浜・横浜・関内・上大岡・日吉	1週間	124,000円
その他の駅		108,000円

※別途、作業料・制作費が必要です。

改札機ステッカー広告 *1枚あたり	販売単位	広告料金(税抜)
あざみ野・新横浜・横浜・関内・上大岡・日吉	2週間	3,500円
その他の駅		3,000円

※別途、作業料・制作費が必要です。

センター南駅シート広告	販売単位	広告料金(税抜)
センター南駅	1年間	960,000円

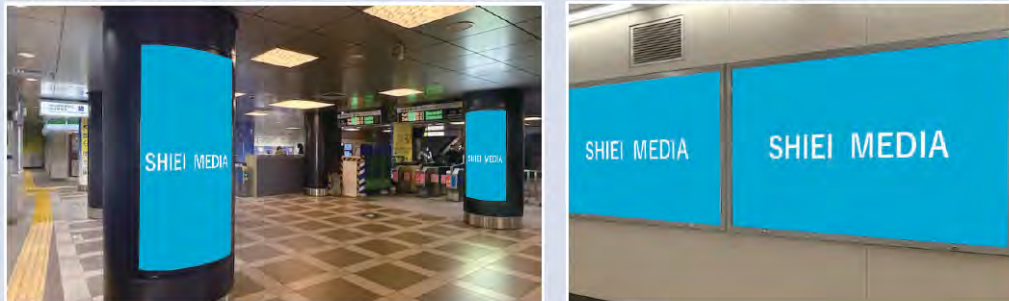
※別途、作業料・制作費が必要です。

駅等級	短期契約 (1年未満)	年間契約(※1か月・1台あたり/税抜)				
		1~3台	4~10台	11~20台	21~30台	31台以上
特級A・B	65,000円	52,500円				
1級	55,000円	45,000円	38,750円	22,500円	13,750円	12,000円
2級	42,500円	35,000円				

※駅等級は、駅貼りポスター料金表(p.17)参照

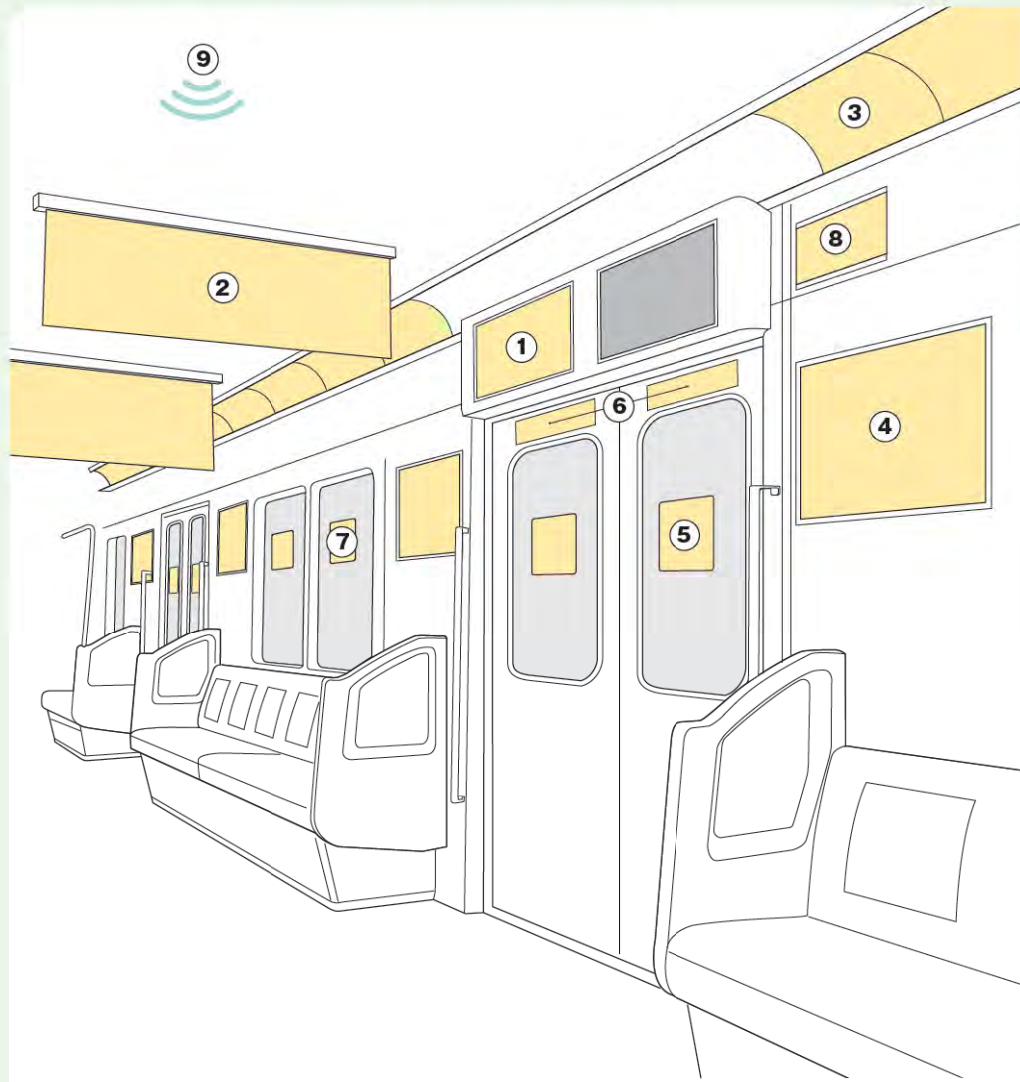
### 駅看板

駅の顔として、長期掲出に最適な媒体です。繰り返し目に触れることで、お客様の記憶に残る広告です。



- ブルーライン、グリーンライン全駅に設置しています。
- 掲出は6か月からです。
- 駅や看板の位置、大きさによって料金が異なりますので、詳細はお問い合わせください。

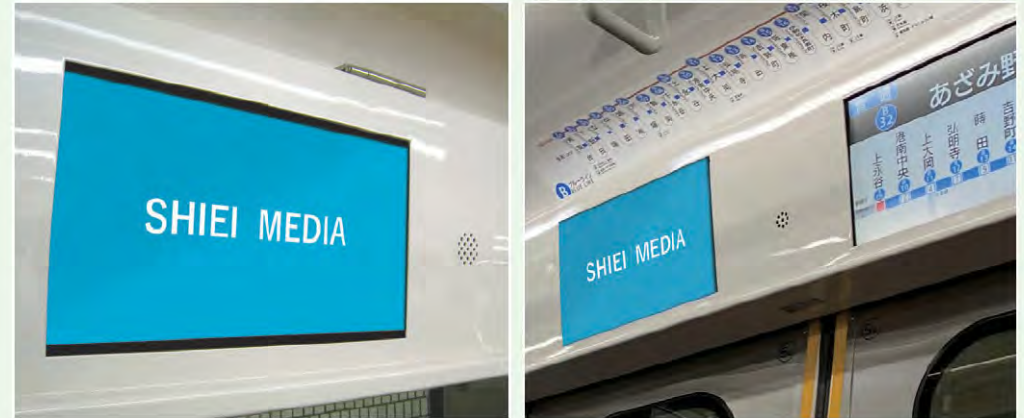
# 地下鉄車両メディア



- ① 地下鉄車内ビジョン → P.20
- ② 中ぶりポスター → P.21
- ③ まど上ポスター → P.21
- ④ ドア横ポスター → P.22
- ⑤ ドアステッカー → P.22
- ⑥ ツインステッカー → P.23
- ⑦ まどステッカー → P.23
- ⑧ 網棚横広告 → P.23
- ⑨ 車内放送 → P.23
- ⑩ アドトレイン  
(車内貸切広告) → P.24

## ①地下鉄車内ビジョン

ブルーライン、グリーンラインの同時展開。視認性の高いデジタルメディアで効果的なPRが可能です。



路線	面数 (令和7年4月現在)		販売枠数	期間	掲出開始日:月曜日
					料金 (1枠あたり/税抜)
地下鉄全線	ブルーライン	22 編成 792 面	8 枠	1 週間	250,000 円
	グリーンライン(6両)	10 編成 320 面			
	グリーンライン(4両)	5 編成 100 面			

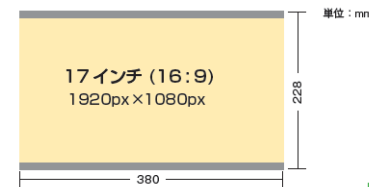
【納品期限】6営業日前まで

※別途制作費が必要です。

### ▶長期割引

- 連続8週間以上の放映⇒10%割引
- 連続12週間以上の放映⇒20%割引
- 連続24週間以上の放映⇒30%割引

### ブルーライン・グリーンライン共通



### ▶ルール

ブルーライン・  
グリーンライン共通  
(1ロール 4分30秒※)

※放映コンテンツが  
少ない場合、ロールが  
短くなることがあります。

広告枠①~④	1 枠 15 秒
運行情報	45 秒
お知らせ	30 秒
広告枠⑤~⑧	1 枠 15 秒
ニュース	45 秒
お知らせ	30 秒

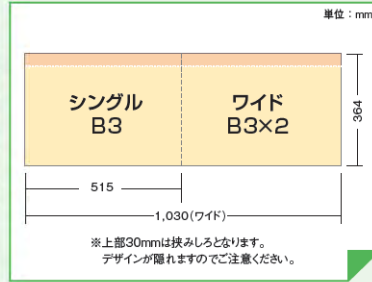
### ●注意事項

- 車両故障や事故等のトラブルで運行が変更・中止となる場合がありますので、予めご了承ください。
- また、システム上の理由から、一部又は全編成にて放映できなくなる可能性があります。
- 放映パターン数はシステム上の限界があるため、オペレーションやシステムに過度な負荷がかかるものは、ご希望に沿えない場合があります。事前にお問い合わせください。
- データ入稿が遅れた場合は放映中止となります。また、これによる広告料金の返還はできかねます。
- 1週間に対して3素材まで掲出できます。4~6素材掲出する場合、広告料金20%増しにて承ります。(最大6素材までとなります)

※入稿形式の詳細⇒P.33

②中ぶりポスター

即効性を求める広告展開に最適。横浜市営地下鉄は「両面掲出」で視認性も2倍です。



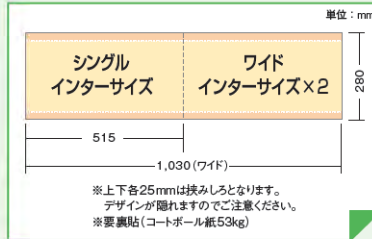
路線名	枚数	期間	シングル(税抜)	ワイド(税抜)	掲出開始日: 月・水・金曜日
ブルーラインのみ	500枚	1週間	270,000円	540,000円	

【納品期限】2営業日前の午前中まで

※別途、制作費が必要です。

③まど上ポスター

掲出位置が高いため車内混雑時でもお客様の目にとまります。



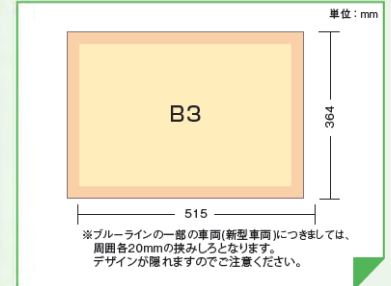
路線名	枚数	期間	シングル(税抜)	ワイド(税抜)	掲出開始日: (ブルーライン) 月・水・金曜日 (グリーンライン) 火曜日
地下鉄全線 (グリーンライン20%割引)	350枚	1か月	490,000円	980,000円	
ブルーライン	250枚	1か月	370,000円	740,000円	
グリーンライン	100枚	1か月	150,000円	300,000円	

【納品期限】2営業日前の午前中まで

※3連・4連掲出も可能です。※別途、制作費が必要です。

④ドア横ポスター

ドア横付近スペースで視界に入りやすく、訴求力の高いメディアです。



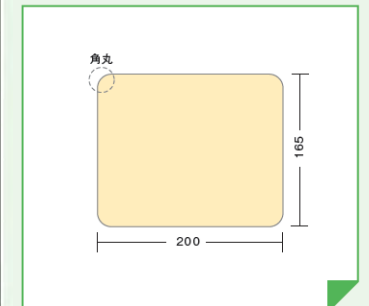
路線名	枚数	期間	広告料金(税抜)	掲出開始日: (ブルーライン) 月・水・金曜日 (グリーンライン) 火曜日
地下鉄全線	350枚	1か月	760,000円	
ブルーライン	250枚	1か月	500,000円	
グリーンライン	100枚	1か月	260,000円	
		1週間	90,000円	

【納品期限】2営業日前の午前中まで

※別途、制作費が必要です。

⑤ドアステッカー

乗降ドア車内扉のガラス面に掲出し、自然に目に入る高さで注目を集めます。



路線名	枚数	期間	広告料金(税抜)
地下鉄全線 (グリーンライン20%割引)	400枚	1か月	256,000円
ブルーライン	300枚	1か月	160,000円
グリーンライン	100枚	1か月	120,000円

【納品期限】2営業日前の午前中まで

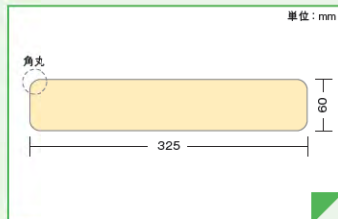
■ドアステッカー・窓ステッカー規格

- ▷ 材質 ユオWCF#195
- ▷ 印刷 オモテ:オフセット印刷  
ウラ: 単色グレー(DIC546.1/2)のシルク印刷
- ▷ 加工 ポリエステルフィルムでラミネート加工(両面)、後精加工(再剥離タイプ)台紙からはがしやすいよう、耳付きで作成してください。

※別途、制作費が必要です。  
※車両運用の都合上、掲出作業開始から完了まで数日間必要です。(最低4日程度)

### ⑥ ツインステッカー

2枚1組で掲出。左右同デザイン左右異なるデザインなど、自由で多彩な表現が可能です。



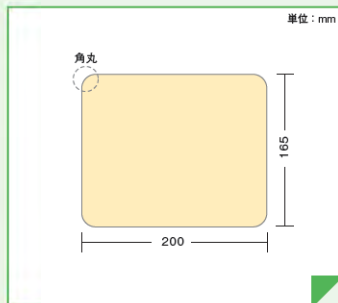
路線名	枚数	期間	広告料金(税抜)
地下鉄全線 (グリーンライン50%割引)	700枚	1か月	275,000円
ブルーライン	500枚	1か月	200,000円
グリーンライン	200枚	1か月	150,000円

【納品期限】2営業日前の午前中まで

- ツインステッカー規格
- ▷ 材質 エコサイクル白
  - ▷ 印刷 オモテ:オフセット印刷、ウラ: 色指定なし
  - ▷ 加工 PP貼、ラミネート加工:台紙からはがしやすいよう、糊面の中央にスリットを入れて作成してください。
- ※別途、制作費が必要です。  
※車両運用の都合上、掲出作業開始から完了まで数日間必要です。(最低4日程度)

### ⑦ まどステッカー

座席の窓上部に掲出。違和感なく目にとまる位置なので効果的に視界に入ります。



路線名	枚数	期間	広告料金(税抜)
地下鉄全線 (グリーンライン割引)	400枚	1か月	256,000円
ブルーライン	300枚	1か月	160,000円
グリーンライン	100枚	1か月	120,000円

【納品期限】2営業日前の午前中まで

- ドアステッカー・窓ステッカー規格
- ▷ 材質 ユボWCF#195
  - ▷ 印刷 オモテ:オフセット印刷  
ウラ: 単色グレー(DIC546.1/2)のシルク印刷
  - ▷ 加工 ポリエステルフィルムでラミネート加工(両面)、後端加工(再剥離タイプ)  
台紙からはがしやすいよう、耳付きで作成してください。
- ※別途、制作費が必要です。  
※車両運用の都合上、掲出作業開始から完了まで数日間必要です。(最低4日程度)

### ⑧ 網棚横広告

※詳細については、取扱広告代理店にお問い合わせください。

### ⑨ 車内放送

### ⑩ アドトレイン(車内貸切広告)

1編成まるごとジャック。インパクトが強く、イベント案内やキャンペーン告知などに最適です。



ブルーライン広告枠数

中ぶり	160枠
ドア横	74枠
まど上	208枠
ビジョン	18面
計	460枠

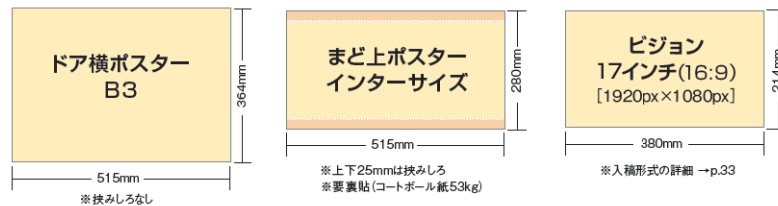
グリーンライン広告枠数

ドア横	34枠
まど上	76枠
ビジョン	20面
計	130枠

#### ブルーライン



#### グリーンライン



路線名	掲出車両	枚数	期間	広告料金(税抜)	掲出開始日:水曜日
地下鉄全線 (グリーンライン50%割引)	各1編成	540枚(B3)	2週間	1,400,000円	水曜日
		80枚(インターサイズ)	4週間	1,750,000円	
ブルーライン	1編成(6両)	500枚(B3)	2週間	1,200,000円	水曜日
			4週間	1,500,000円	
グリーンライン	1編成(4両)	80枚(インターサイズ) 40枚(B3)	2週間	400,000円	水曜日
			4週間	500,000円	

【納品期限】6営業日前まで

※別途、制作費が必要です。

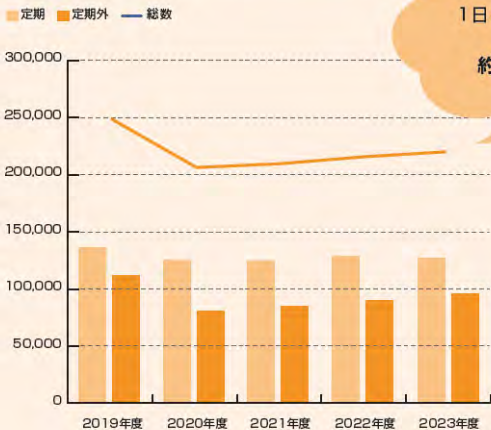
# バスメディア

横浜駅やみなとみらいの臨海部を中心に、市内の広範囲をカバーする横浜市営バス 市民の皆さまや観光で訪れた皆さまの足としての役割を果たしています



## 乗降客数の推移

市営バス乗降客数(単位:千人/年度合計)



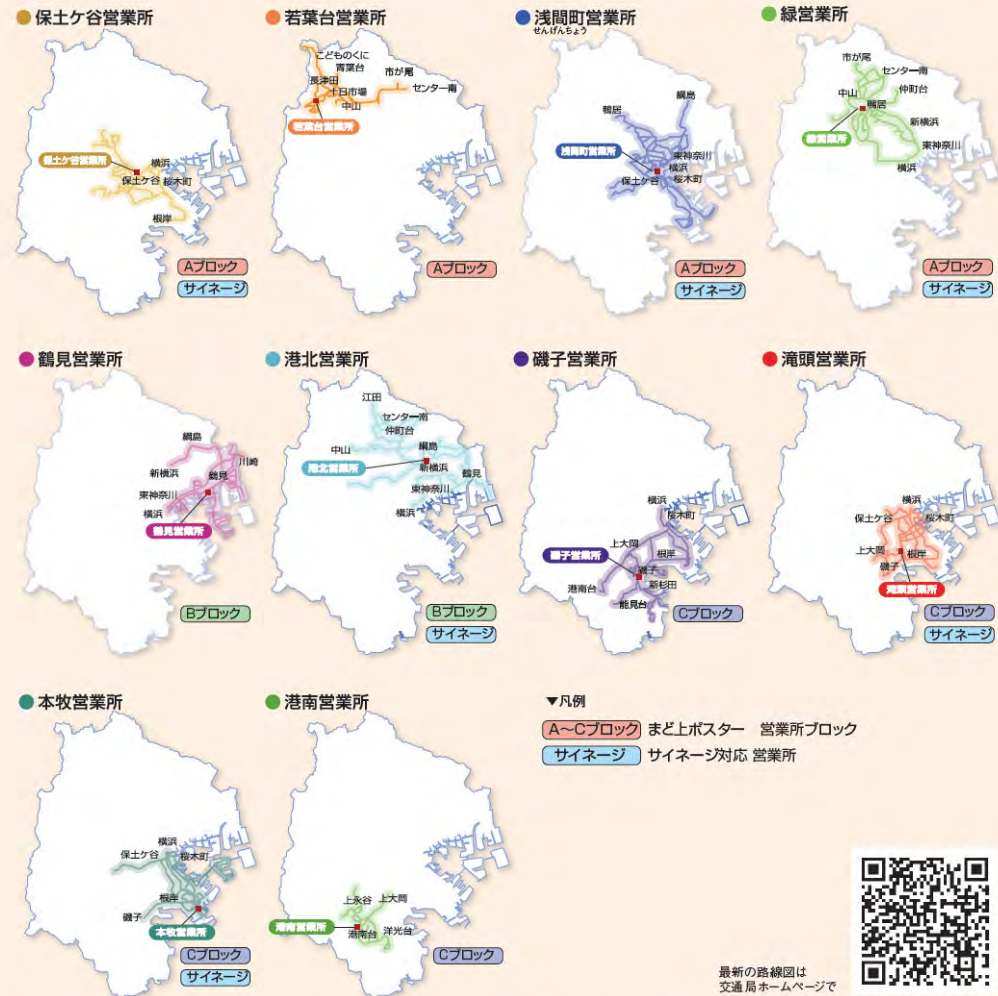
横浜市営バス在籍車両台数

約 **800** 両



(出典:横浜市統計情報ポータルサイト(令和5年度))

## 営業所別エリア図



最新の路線図は  
交通局ホームページで



ペイサイドブルー



あかいくつ



後部外面

車体の後部に設置する看板です。後続車両のドライバーなどの注目を集めることができます。



外側面

お客様が乗り降りする側面に設置する看板です。歩行者の目にも留まりやすく、街中の情報発信に優れています。



掲出箇所	サイズ	枚数	期間	広告料金(税抜)	備考
後部外面	H475mm×W990mm	1枚	1か月	7,000円	最低5枚以上
外側面	H600mm×W1,200mm	1枚	1か月	6,000円	

※別途、制作費が必要です。

①まど上ポスター

窓の上部にあるため、車内が混雑していても目に留まりやすい媒体です。営業所単位での掲出も可能で、地域ならではの情報発信に優れています。



掲出開始日:火・金曜日



- ① まど上ポスター → P.30
- ② 車内ステッカー → P.31
- ③ 車内デジタルサイネージ → P.31
- ④ スタンション/正面額面 → P.31
- ⑤ 車内表示器 → P.31
- ⑥ 車内放送 → P.31

ブロック	営業所名	枚数	広告料金(税抜)		
			1週間	2週間	1か月
全営業所セット		850枚	250,000円	425,000円	640,000円
Aブロック	保土ヶ谷	110枚	45,000円	77,000円	113,000円
	若葉台	80枚	37,000円	62,000円	92,000円
	浅間町	90枚	38,000円	65,000円	95,000円
	緑	100枚	39,000円	67,000円	98,000円
	Aブロックセット	360枚	126,000円	215,000円	320,000円
Bブロック	港北	110枚	47,000円	79,000円	117,000円
	鶴見	100枚	39,000円	67,000円	98,000円
	Bブロックセット	205枚	70,000円	119,000円	183,000円
Cブロック	磯子	80枚	36,000円	61,000円	89,000円
	滝頭	100枚	41,000円	70,000円	103,000円
	本牧	100枚	39,000円	67,000円	98,000円
	港南	70枚	30,000円	51,000円	75,000円
	Cブロックセット	335枚	120,000円	204,000円	308,000円

【納品期限】3営業日前まで

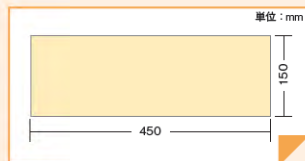
※一部、対象外の車両があります。※別途、制作費が必要です。



### ②車内ステッカー



車内の窓ガラスに掲出され、視認性に優れています。



※広告料金等については、取扱広告代理店にお問い合わせください。

### ③車内デジタルサイネージ



運転席後部に設置されたモニターに動画広告を表示できます。

営業所	保土ヶ谷・浅間町・緑・港北・滝頭・本牧
掲出箇所	運転席後部
概要	22インチモニター 音声なし ※入稿形式の詳細→p.33
期間	1か月
広告料金(税抜)	50,000円 ※1枠(15秒) ※1営業所30台

※別途、制作費が必要です。

### ④スターション／正面額面

運転席後部に位置し、可視性の高い媒体です。



●スターション  
運転席後部仕切り板の上部に掲出する横長のポスターです。

●正面額面  
運転席後部の仕切り板に掲出するB3サイズのポスターです。

※広告料金等については、取扱広告代理店にお問い合わせください。

### ⑤車内表示器



※広告料金等については、取扱広告代理店にお問い合わせください。

### ⑥車内放送

※広告料金等については、取扱広告代理店にお問い合わせください。

## あかいくつ 観光スポット周遊バス

横浜市交通局では、観光スポット周遊バス「あかいくつ」を運行しています。歴史を感じさせるレトロなバスが、みなとみらいから元町・中華街、山手までの横浜を代表する観光スポットをくまなく周り、横浜を訪れたお客様の足となっています。

### あかいくつ後部広告



「あかいくつ」独特の雰囲気を出し出す車体が、ひときわ通行人の目を引きつけます。

サイズ	期間	広告料金(税抜)
約 H270mm×W1,990mm	1年間	600,000円

※サイズは車両により若干異なることがあります。※別途、作業料・制作費が必要です。

### あかいくつ降車ドア広告



バス停や街中で、横浜を訪れたお客様に強くPRできます。

サイズ	期間	広告料金(税抜)
約 H740mm×W1,060mm	1年間	600,000円

※サイズは車両により若干異なることがあります。※別途、作業料・制作費が必要です。

※観光スポット周遊バス「あかいくつ」のイメージに沿った内容の広告に限定させていただいております。詳細はお問い合わせください。

## みなとみらいエリア周遊バス車内デジタルサイネージ

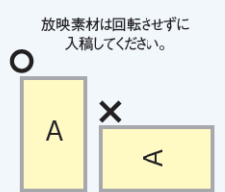
みなとみらいエリアや赤レンガ倉庫など、横浜の主要観光スポットを巡る運節バス「ベイサイドブルー」と「あかいくつ」の車内に設置したデジタルサイネージに動画広告を表示できます。



掲出箇所	運転席後部 降車側ドア付近
概要	運転席後部 26インチモニター(一部22インチ有) 降車側 22インチモニター (音声無し)
期間	1週間・1か月
広告料金(税抜)	※1枠(15秒) 1週間 1か月
	ベイサイドブルー 50,000円 100,000円 あかいくつ 40,000円 80,000円

※入稿形式等詳細は取扱広告代理店にお問い合わせください。

# 横浜市営交通 デジタル媒体入稿形式

媒体	デジタルサイネージ		車内ビジョン	アドレインビジョン		バス デジタルサイネージ	
	横浜駅	新横浜駅		ブルーライン	グリーンライン		
設置面数	4柱8面	4柱8面	ブルーライン 22編成792面 グリーンライン 6両:10編成320面 4両:5編成100面	1編成18面	1編成20面	対象営業所 各30両 (対象営業所) 保土ヶ谷、浅間町、 緑、港北、 滝頭、本牧	
画面サイズ	65インチ(16:9)	65インチ(16:9)	17インチ(16:9)	17.5インチ(16:9)	17インチ(16:9)	22インチ(16:9)	
動画/静止画	動画/静止画	動画/静止画	動画/静止画	動画/静止画	動画/静止画	動画/静止画	
解像度	[4K] 3840px×2160px [2K] 1920px×1080px	1920px×1080px	1920px×1080px	1280px×768px	1920px×1080px	1280px×720px	
放映時間	<ul style="list-style-type: none"> <li>・1ロール4分(うち30秒は交通局枠)</li> <li>・1社限定販売の場合3分30秒</li> <li>・ロール販売の場合1枠あたり15秒</li> </ul>		1枠あたり15秒	任意	任意	1枠あたり15秒	
入稿仕様	<b>【ファイル形式】</b> <b>【共通】</b> フォーマット:WMV9 エンコード方式:CBR(固定ビットレート) フレームレート:29.97fps/30.00fps ※音声pidは付加せず入稿して下さい。 <b>【4K(横浜)】</b> エンコーディングレート:50Mbps以下 ファイル容量:500MBまで <b>【2K(横浜・新横浜)】</b> エンコーディングレート:4.5~18.0Mbps ファイル容量:220MBまで		ファイル形式: WMV9/ MPEG-4/H.264 ビットレート: 4~10Mbps フレームレート: 29.97fps/30fps ファイル容量: 30MBまで	ファイル形式:WMV/asf (Windows Media Video形式) MPEG-4/MPEG-2ほ か ビットレート:10Mbps フレームレート:30fps ファイル容量:4GB(1 SD)	ファイル形式:MPEG-2 MP@ML/MP@HL PS (プログラムストリーム) 映像(Audio ES)+音声 (Audio ES) ※無音の映像でも音声付 きとする ビットレート: MP@ML:~15Mbps、 MP@HL:~35Mbps (高ビットレート推奨) フレームレート: 最大29.97フレーム/秒 プロGRESSIVEシーケン ス:インターレース クロマフォーマット: YUV 4:2:0 フィールドオーダー:ボトム フィールドファースト (音声) レイヤー:MPEG-1 Layer2 ビットレート:38.4kbps サンプリング周波数: 48kHz モード:Stereo サンプリング領域:画像上 下左右各2%ずつのセー フティ領域が必要	ファイル形式: mp4形式(推奨) MPEG-4/H.264 ビットレート: 3Mbps以下 フレームレート: 30(29.97)fps以下 原稿容量:20MBまで ※モニター仕様にあわ せて調整する場合がございます。	
	静止画	JPEG (RGBカラー形式)		JPEG (RGBカラー形式)	JPEG (RGBカラー形式)		JPEG (RGBカラー形式)
	その他	放映素材は回転させずに 入稿してください。 		—	—	—	静止画1枚のみでの ご掲出は 出来かねますので、 予めご了承ください。

## 横浜市交通局

〒231-0005  
 横浜市中区本町6丁目50番地の10  
 横浜市庁舎19階