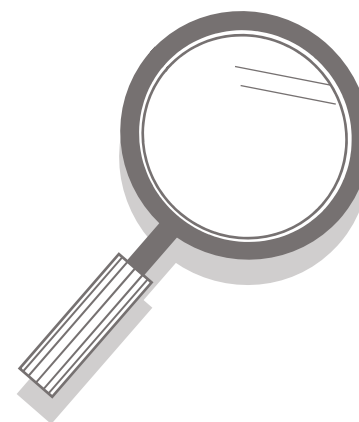
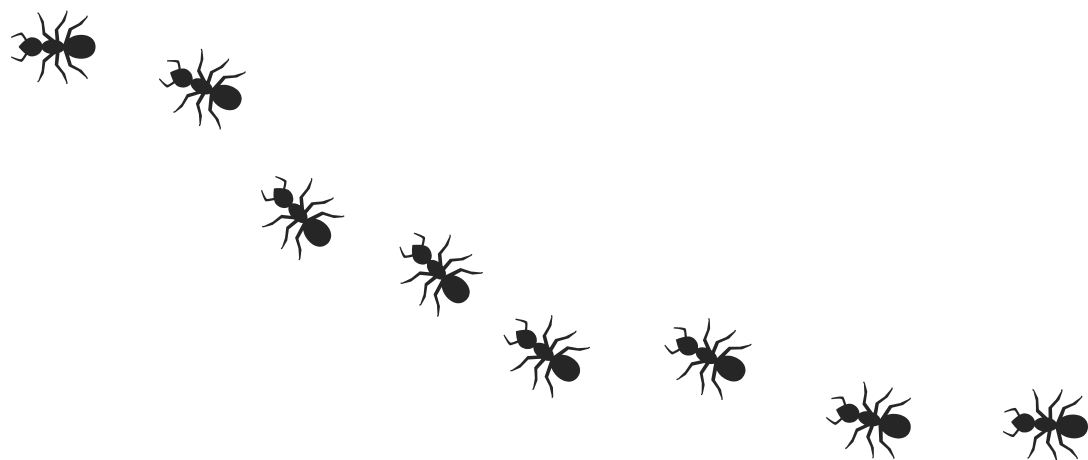


2019年8月15日
横浜市環境科学研究所

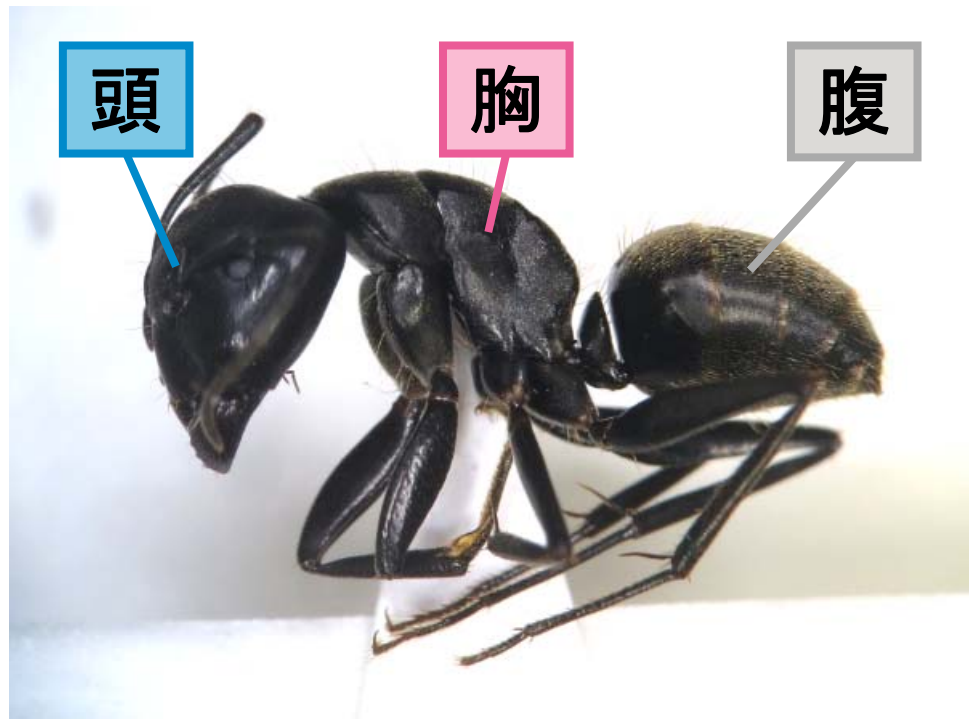
いろいろなアリを かん さつ 観察してみよう



 KanKen

アリとは・・・

○ハチのなかまの昆虫。^{こん ちゅう} → 家族と協力して生活している。



○体は^{あたま}頭・^{むね}胸・^{はら}腹の
3つに分かれている。

○日本のアリは
大きくても12mmくらい。

アリは家族と協力して生きています

あつ
エサを集める



せ わ
子どもの世話をする

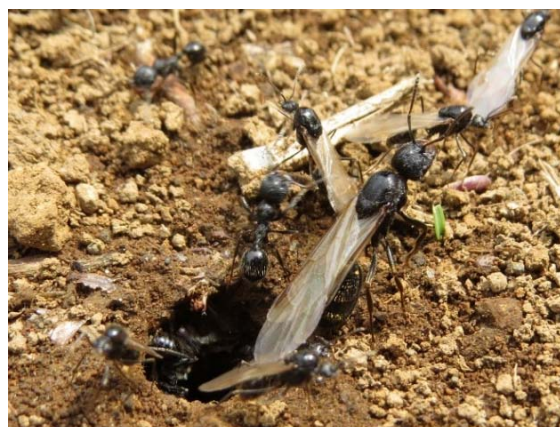


わ あ
エサを分け合う



(<https://en.wikipedia.org/wiki/Trophallaxis>)

見た目や仕事に分かれている



アリはそれぞれ仕事に分かれています



女王アリ

- ・子どもを産む

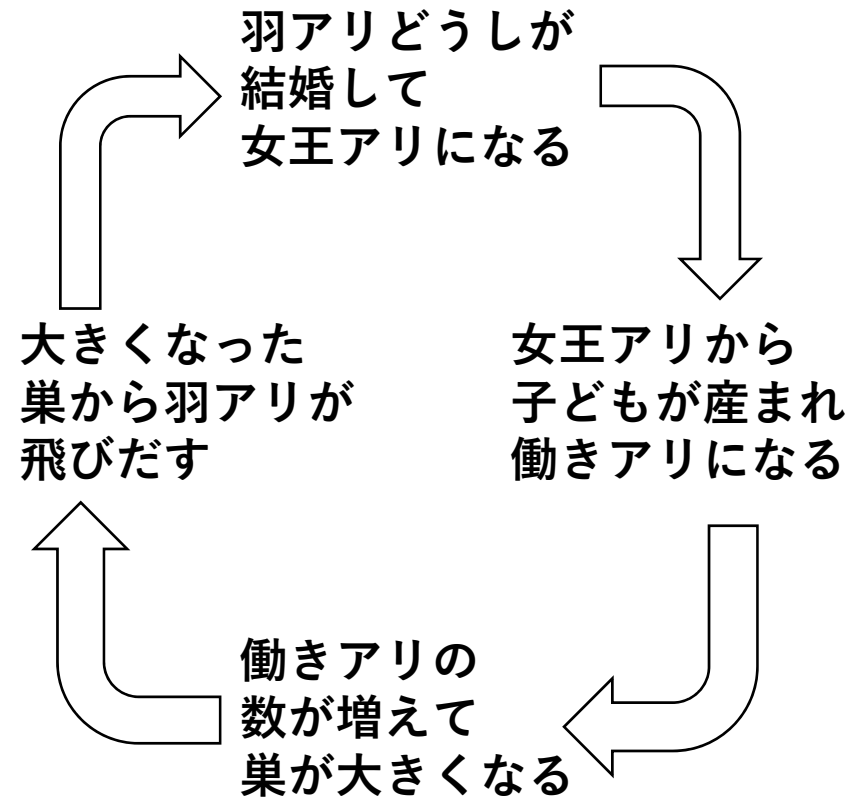
働きアリ

- ・子どもの世話
- ・エサ集め
- ・巣のそうじ など…

アリの一生



巣から飛びだすクロナガアリの羽アリ



アリの仲間なかまは…

日本にほんに300種類しゅるいくらい。

世界せかいで10,000種類しゅるいくらい。

アリによってちがう。

よくいる場所は…



草地
森や林の中
公園

巣の作り方は…



あな
土に穴をほる
あな
植物に穴をあける

好きな食べ物は…



他の生き物
あま
甘いもの
植物の種

アリによってちがう。

アリの体の色は…

黒

シリアゲアリ



黒以外にも…

黒 赤

ムネアカオオアリ



あめ色

アメイロケアリ



しろ
白

シロアリ



シロアリはアリでは
ありません！
(ゴキブリのなかま)

外国からやってきたアリもいる

例) ヒアリ (アカヒアリ)



どく ばり
毒針!

1mm

外国からやってきたアリもいる

アリの特徴

- ①：数が多い
- ②：他の虫を食べる
- ③：毒のある種類がいる



追い出すのがむずかしい

ヒトや他の生き物をおそう

とく てい がい らい せい ぶつ
特定外来生物

ペットにする 外国からもってくる 外にはなす



ヒアリ



アルゼンチンアリ



アカカミアリ 0.5 mm



コカミアリ 0.2 mm

横浜で見つかったアリ

かん きょう か がく けん きゅう じよ 環境科学研究所では…

みなと み まち なか み
港で見つかったアリや、街中で見つかった
あやしいアリの種類を同定しています。



きょう
今日はみなさんにも
アリの同定をしてもらいます！

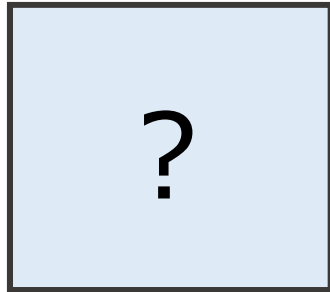
アリの同定に
チャレンジ!

ミッション②

5分

どのアリかな？

～標本①～⑤を観察して？の中においてみよう～



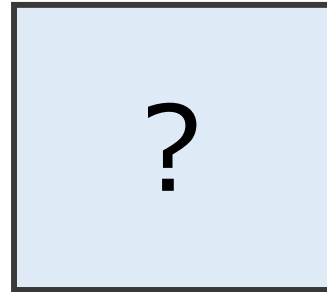
アシナガアリ

- 【ヒント】
- ・触角が長い
 - ・トゲあり
 - ・2こぶ



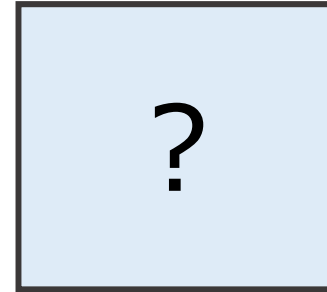
クロオオアリ

- 【ヒント】
- ・黒い
 - ・ほかのアリより大きい
 - ・トゲなし
 - ・1こぶ
 - ・背中がまるい



シリアゲアリ

- 【ヒント】
- ・おしりをあげている
 - ・トゲあり
 - ・2こぶ



クロヤマアリ

- 【ヒント】
- ・つやがなく灰色かかった黒
 - ・トゲなし
 - ・1こぶ



ケブカアメイロアリ

- 【ヒント】
- ・ほかのアリより小さい
 - ・トゲなし
 - ・1こぶ

ポイント①

トゲがあったり、
なかったり。



ポイント②

ひとこぶだったり、
ふたこぶだったり。



ポイント③

おなかの^む向きも。

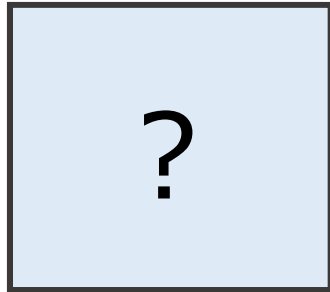


アリの同定に
チャレンジ!

5分

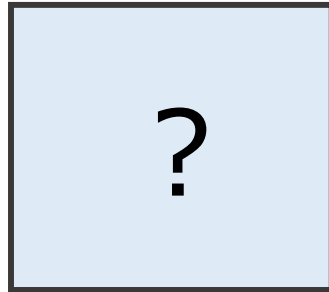
どのアリかな？

～標本①～⑤を観察して□の中においてみよう～



アシナガアリ

- 【ヒント】
- ・触角が長い
 - ・トゲあり
 - ・2こぶ



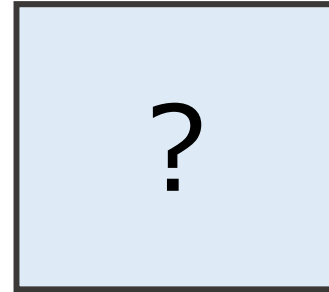
クロオオアリ

- 【ヒント】
- ・黒い
 - ・ほかのアリより大きい
 - ・トゲなし
 - ・1こぶ
 - ・背中がまるい



シリアゲアリ

- 【ヒント】
- ・おしりをあげている
 - ・トゲあり
 - ・2こぶ



クロヤマアリ

- 【ヒント】
- ・つやがなく灰色かかった黒
 - ・トゲなし
 - ・1こぶ



ケブカアメイロアリ

- 【ヒント】
- ・ほかのアリより小さい
 - ・トゲなし
 - ・1こぶ

こたえあわせ！



アシナガアリ

- 【ヒント】
 ・触角が長い
 ・トゲあり
 ・2こぶ



クロオオアリ

- 【ヒント】
 ・黒い
 ・ほかのアリより大きい
 ・トゲなし
 ・1こぶ
 ・背中がまるい



シリアゲアリ

- 【ヒント】
 ・おしりをあげている
 ・トゲあり
 ・2こぶ



クロヤマアリ

- 【ヒント】
 ・つやがなく灰色かかった黒
 ・トゲなし
 ・1こぶ



ケブカアメイロアリ

- 【ヒント】
 ・ほかのアリより小さい
 ・トゲなし
 ・1こぶ

① クロオオアリ



たいちょう
体長：7～12mm

たいしよく くろいろ
体色：黒色

けいたい
形態

- ・トゲなし
- ・1こぶ
- ・背せ中なかがまるい

とくちょう
特徴

- ・公園こうえんや町まちで普通ふつうにみられる
- ・開ひらけた場ば所じよの地じ面めんに巣すを作る

② アシナガアリ



たいちょう
体長：3.5～8mm

たいしよく
体色：かっ色（暗め）

けいたい
形態

- ・ しょっかくあしなが
触角や脚が長い
- ・ トゲあり
- ・ 2こぶ

とくちょう
特徴

- ・ かわちか
川の近くなどの
しめばしよ
湿った場所でよくみられる
- ・ 他の虫を好んで食べる

③ クロヤマアリ



たいちょう
体長：4.5～6mm

たいしよく はいいろ くろいろ
体色：灰色がかった黒色

けいたい
形態

- ・トゲなし
- ・1こぶ

とくちょう
特徴

- ・公園や町で普通にみられる
- ・開けた場所の地面に巣を作る

④ シリアゲアリ



たいちょう
体長：2～3.5mm

たいしよく
体色：かっ色（暗め）

けいたい
形態

- ・腹部が上向きになっている
- ・トゲあり
- ・2こぶ

とくちょう
特徴

- ・木や草の上でみられる
- ・シリアゲアリのうちの「ハリブトシリアゲアリ」という種類

⑤ケブカアメイロアリ

がいらい
外来アリ



たいちょう
体長：2.5～3mm

たいしよく
体色：かっ色（暗め）

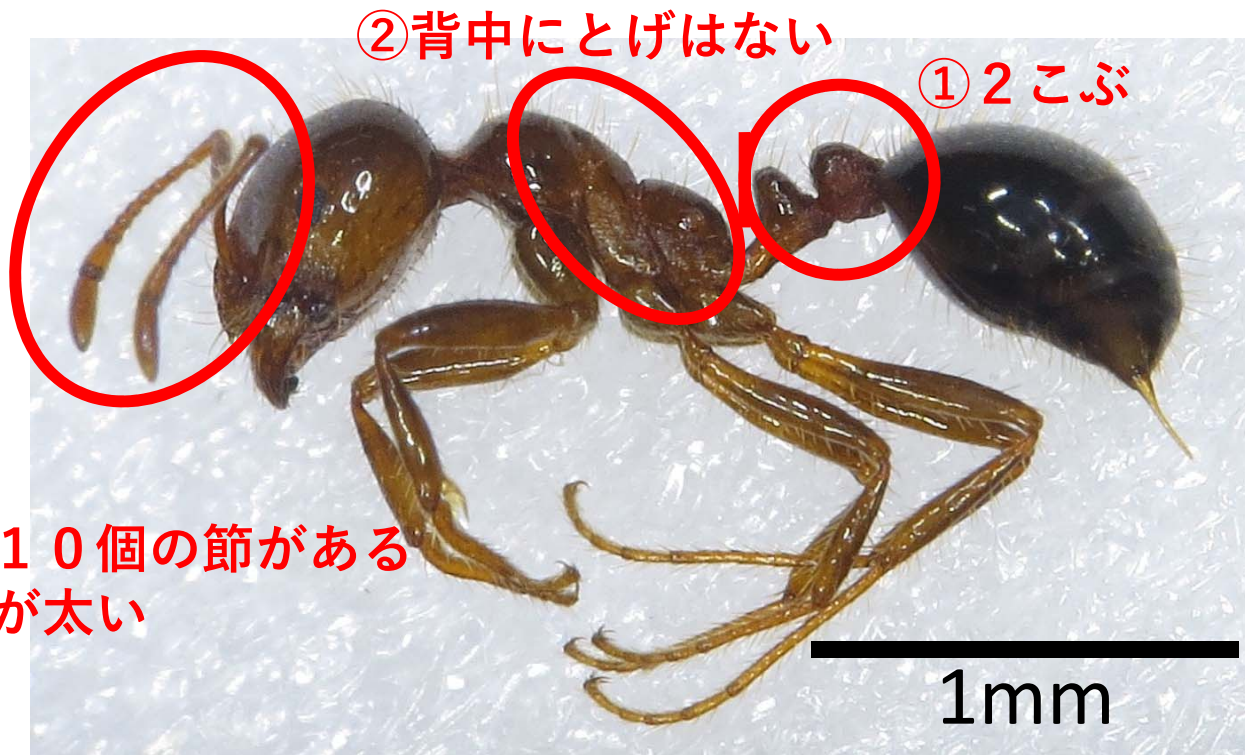
けいたい
形態

- ・毛け深ふかい
- ・トゲなし
- ・1こぶ

とくちょう
特徴

- ・動うごきが速はやい

ヒアリの見分け方



・ 赤っぽい色 ・ 体につやがある など…

電子顕微鏡で見たヒアリの頭



きょう 今日からあなたもアリ博士！ はかせ

じ ぶん み 自分の身のまわりに
どんなアリがいるか
かん さつ 観察してみよう！



み ちか 身近にいるかもしれないアリのなかまたちをしょうかい 紹介します！

アリコレクション

アミメアリ



もよう とくちょうてき
模様が特徴的！

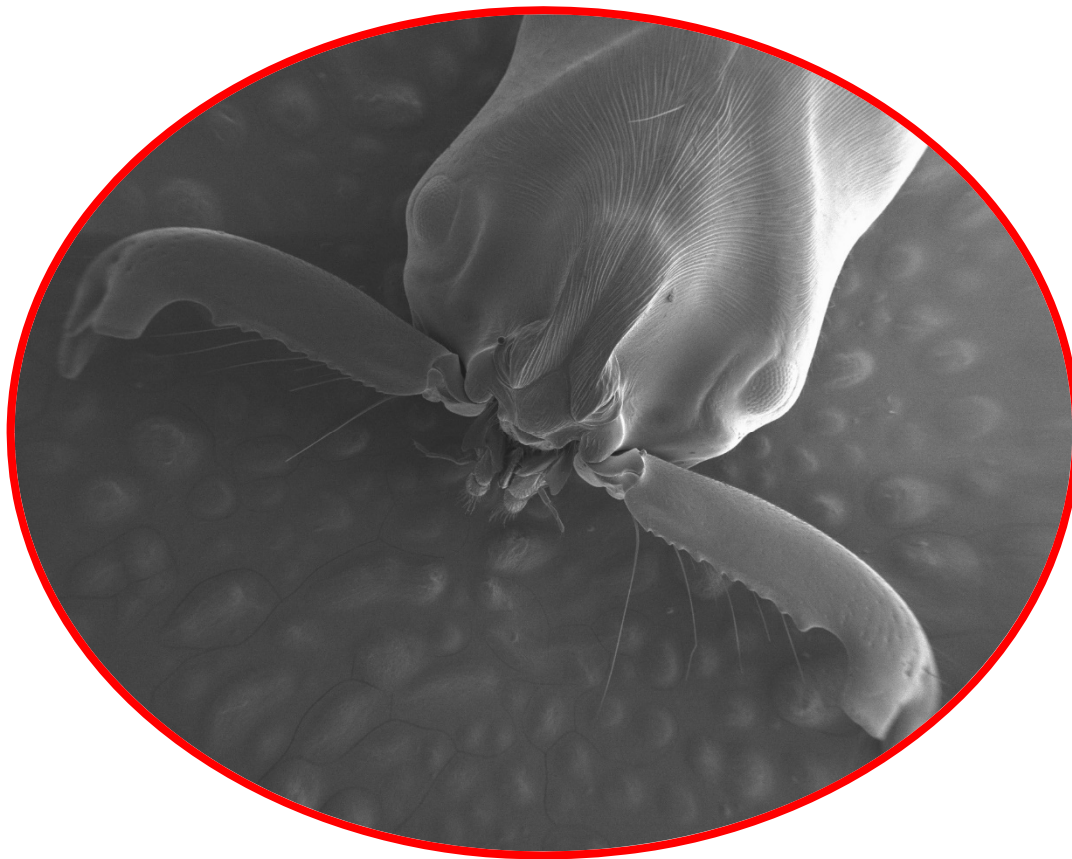


アリコレクション

アギトアリ



かたち とくちょうてき
形が特徴的！



アリの擬態(まね)するクモやハチ



アリバチ



アリグモ

す むし
アリの巣にくらす虫たち



アリスアブ



アリヅカコオロギのなかま