



ヨコハマ市民まち普請事業

第1次整備提案書

※ 記入上の注意

- ① 3号様式はページを増やさず、必ず2ページ以内でまとめてください。
- ② 3号様式は市民に公開しますので、個人が特定できる情報は記入しないでください。
- ③ 位置図及び現況写真以外に、整備提案のイメージ図などの資料をA4判2ページまで添付することができます。その際、資料の両側に15mm以上余白を確保してください。
- ④ 提案書、添付資料を審査員以外に配布する際は白黒コピーとなります。

| | |
|---|--|
| 整備提案名 （25字以内） | 地域に根ざす技術を生かしふるさと大道の風景をつくる |
| 提案グループ名 （25字以内） | ふるさと侍従川に親しむ会 |
| グループの現在の 主な活動内容及び最近5年以内の活動実績 | これまでの侍従川の活動は、横浜市立大道小学校を拠点として活動して来た。また侍従川の沿川が、川の清掃、葦船製作及び乗船会、自然観察会等、子供達の環境教育の場として、活動するふるさと侍従川親しむ会の舞台となってきた。 |
| 整備場所の所在地 （町名又は丁目まで記入） | 横浜市金沢区大道町2丁目3-1 ※位置図及び現況写真（各A4判1ページ）を添付してください。 |
| 整備提案の内容 （どのような整備を提案するのか文章で記入してください） | 侍従川沿川に点在する上総堀の井戸の技術を利用して、現在ある小学校の田畑やトンボ池の施設を充実することを目的として、子供達と住民の協力のもとに地域に残る伝統的技術を記録し、体験する。 <p style="text-align: right;">整備費用の概算額：約 400万円</p> ※添付資料として整備提案のイメージ図を添付することができます。（記入上の注意③） |
| 整備提案の動機や背景 （整備に対する地域のニーズや整備によって解決したい地域の課題、整備の必要性などに触れながら箇条書きで記入してください） | <ul style="list-style-type: none"> ・ 井戸堀技術者の高齢化により、技術が衰退する。 ・ 地域に根ざした伝統的技術を子供達に伝えたい。 ・ 住民と子供達で支えて田畑やトンボ池の水量を補給し、施設の充実を図りたい。 ・ この機会を通して、地域と子供たちの交流の再認識を図りたい等が動機となる。 |

| | |
|---|---|
| <p>整備の効果 (整備したい施設がどのような人たちに利用され、地域にどのように貢献すると考えますか?)</p> | <ul style="list-style-type: none"> ・ 田畑やトンボ池の枯渇化する水を自噴する井戸水で補給する事で、生物等環境フィールドの施設の充実を図る。 ・ 広域避難拠点である大道小学校の防災機能の向上が計れる。 |
| <p>整備した施設の維持管理・運営 (整備した施設の維持管理や運営に、提案グループや地域住民等がどのようにかかわっていきますか?)</p> | <ul style="list-style-type: none"> ・ 環境学習フィールドである田畑やトンボ池の清掃や生き物観察等の管理は、これまでふるさと侍従川に親しむ会と子供達で行ってきた。 従って今後の施設の運営・維持管理については、これらの延長で行っていく。 |
| <p>○提案内容におけるアイデアやユニークさ ○提案を実現するために活用する地域の資源 注4) ○その他提案について特にPRしたい点</p> | <ul style="list-style-type: none"> ・ 地域に残る伝統的な技術を体験を通して記録する。 ・ 井戸掘り技術者は地域でも残り少なく、且つ高齢化している。地域に住むこれらの人たちと竹等の地域の資材等の資源を利用して、当該提案に参加する。 ・ 関東地方に残る上総堀の技術は、地形地質によって地域毎に異なる。 横浜・金沢に残る技術として記録し、保存する方策を考えたい。 |

注4)「地域の資源」とは、次のようなものを想定しています。

- 「ヒト」の例
 - ・ 地域のPTAから協力を受けられそう。
 - ・ 地域に設計の専門家がいる。
- 「モノ」の例
 - ・ 整備に必要な材料を安く入手できそう。
 - ・ 整備に必要な建設機械を安く借りられそう。
- 「カネ」の例
 - ・ 自治会町内会から資金的な支援を受けられそう。
 - ・ バザーなどで資金を集められそう。

| 整備場所の地権者等注5)への提案内容及びコンテストに応募することについての説明状況 | |
|---|---|
| 説明の相手方 | 相手方の意見等 |
| <ul style="list-style-type: none"> ・ 横浜市立大道小学校 ・ 横浜市施設管理課 | <ul style="list-style-type: none"> ・ 子供達のためにも積極的意向 ・ 校地内の具体的場所の説明が必要。 |

注5) 土地・建物を所有している、借りている、又は実質的に使用権利を持つ者(会社や行政機関も含む)

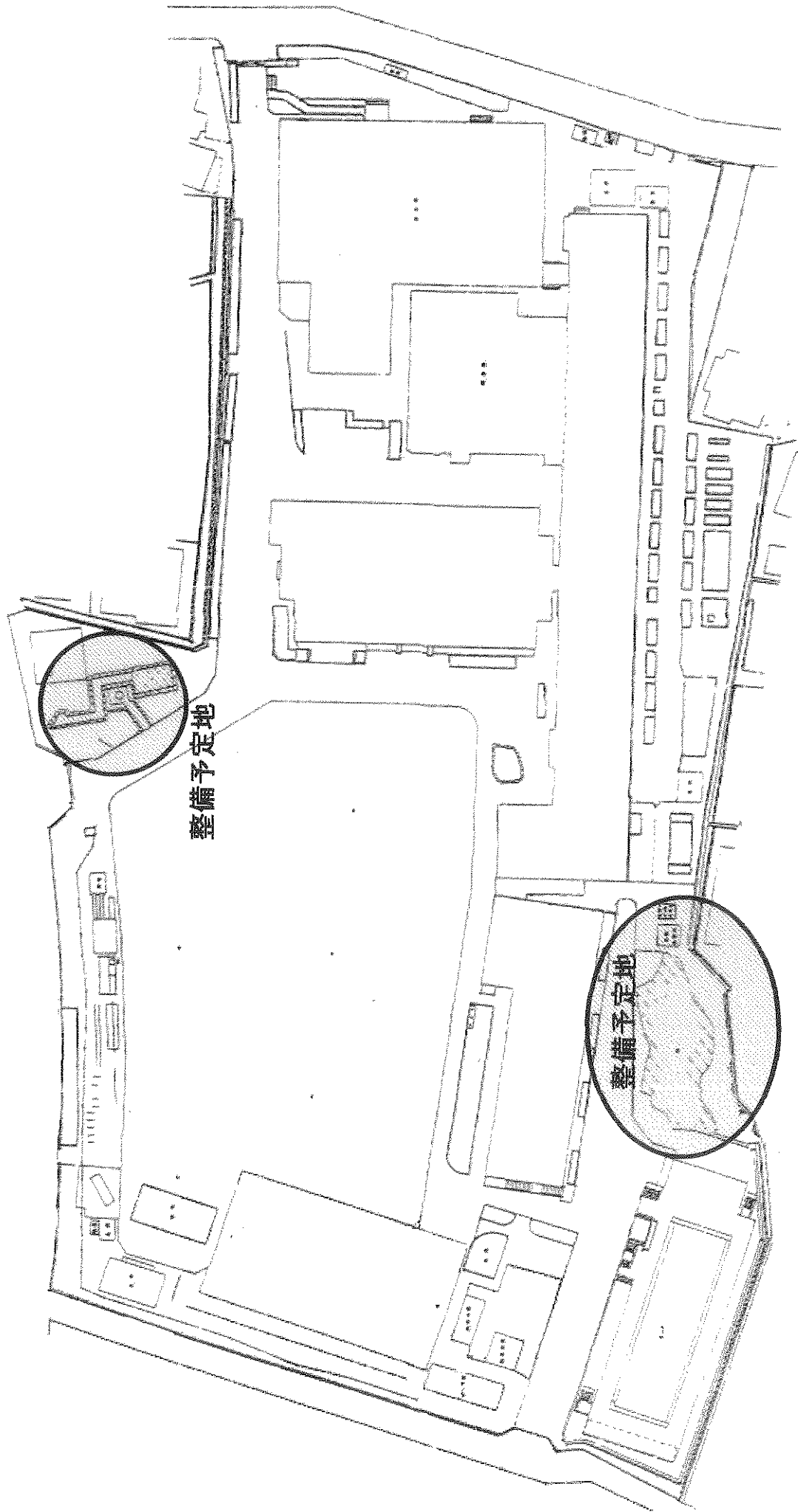
記載内容について、次の内容を確認後チェックボックスに✓を入れてください。

- ✓ 記載内容は真実であり、虚偽はありません。
- ✓ 記載内容に個人情報はありません。

【位置図】

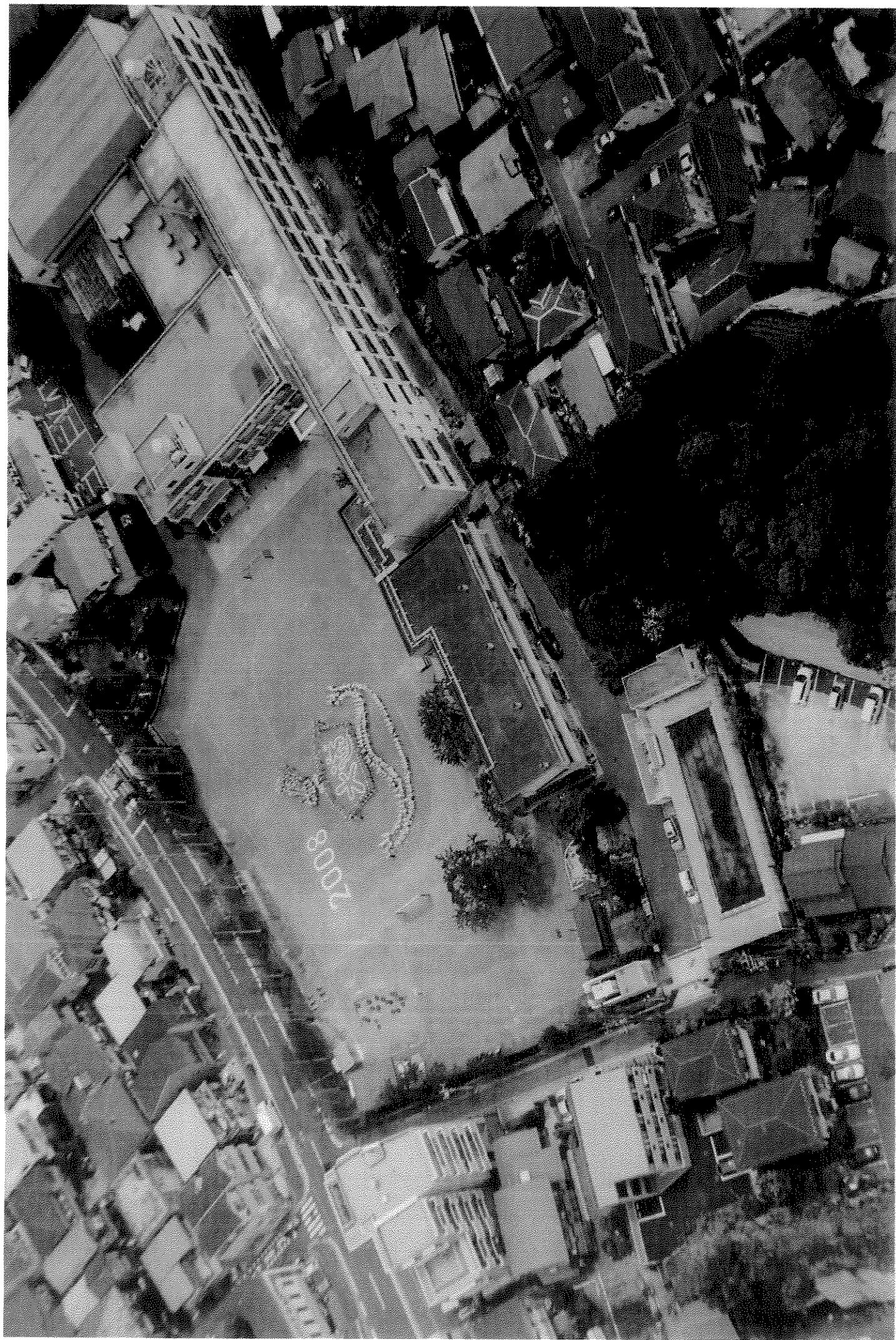
横浜市立大道小学校平面図

1/600



整備予定地

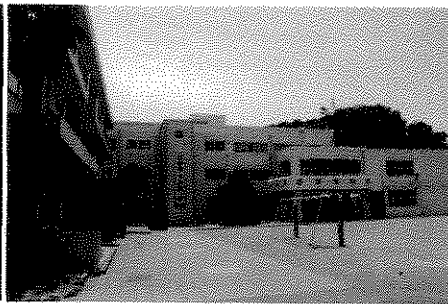
整備予定地



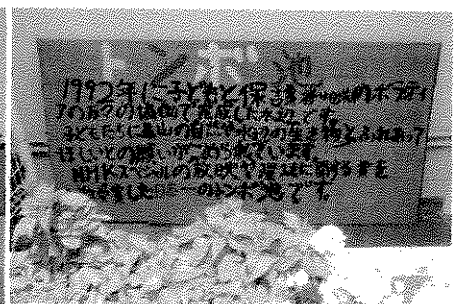
横浜市立大道小学校航空写真（写真提供：国際総合企画㈱）



大道小学校入り口



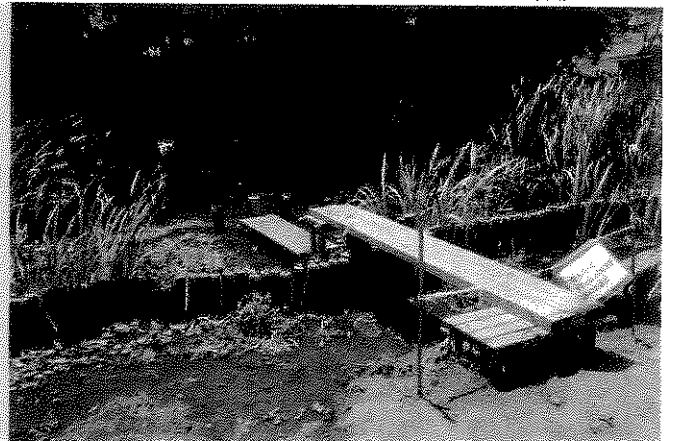
大道小 全景



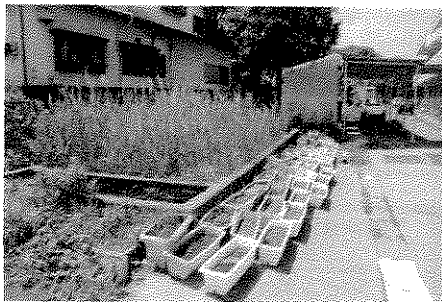
大道小 トンボ池看板



大道小学校



トンボ池



大道小 畑及び植栽プランター



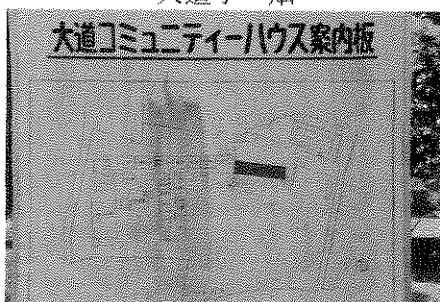
大道小 畑



大道小 水田



大道小内 大道コミュニティハウス



大道小 コミュニティ案内看板



大道小 水田