



# ヨコハマ市民まち替請事業

## 第1次整備提案書

### ※ 記入上の注意

- 2号様式はページを増やさず、必ず6ページ以内でまとめてください。
- 2号様式は市民に公開しますので、個人が特定できる情報は記入しないでください。
- 整備提案審査委員会には、白黒コピーを配付しますのでご注意ください。
- 資料をA4判2ページまで添付することができます。その場合、添付資料の左側に15mm以上余白を確保してください。

### 1 整備提案の概要について

整備提案名 (25字以内)	車椅子使用者の為のりフト設置と相談ルームの増設
提案グループ名 (25字以内)	在宅支援サービス さわやか港南
整備場所の所在地 (町名又は丁目まで記入)	港南 区 日限山1-32-4 町・丁目
整備場所の位置 (整備場所周辺の地図をはり込んでください)	<p>地図には、下永谷駅、八木公園、テニスコート、スポーツ公園、小公園、日限山大公園、日限山、自治会館、丸山台地区、上永谷駅が示されています。提案場所は日限山1-32-4の一角に丸印で囲まれています。また、地図右上には「家賃地代 在宅支援サービス さわやか港南」という注釈が記されています。</p>

**整備提案の概要**  
 (どのような整備を提案するのか簡潔に記入してください)

現在お借りしている家の事務所の続きに手狭のため、相談所を増設し、東椅子の方達でも、公道から利用しやすくなる様にリフトを設置したいです。

**整備提案の動機や背景**  
 (整備に対する地域のニーズや整備によって解決したい地域の課題、整備の必要性などに触れながら箇条書きで記入してください)

相談件数が増加し、今のままでは対応が出来ない。たれでも気軽に集まれるよう相談所としての役割の重要性と地域の充実を図るため、又、フォーカシーを守って円滑に相談事等を処理対応する事、現在では、手狭で大変になってきたので、広くしたいと考えます。

障害者のたまり場としても年々人の出入りも多くなり、施設の充実を図る必要性が有り。

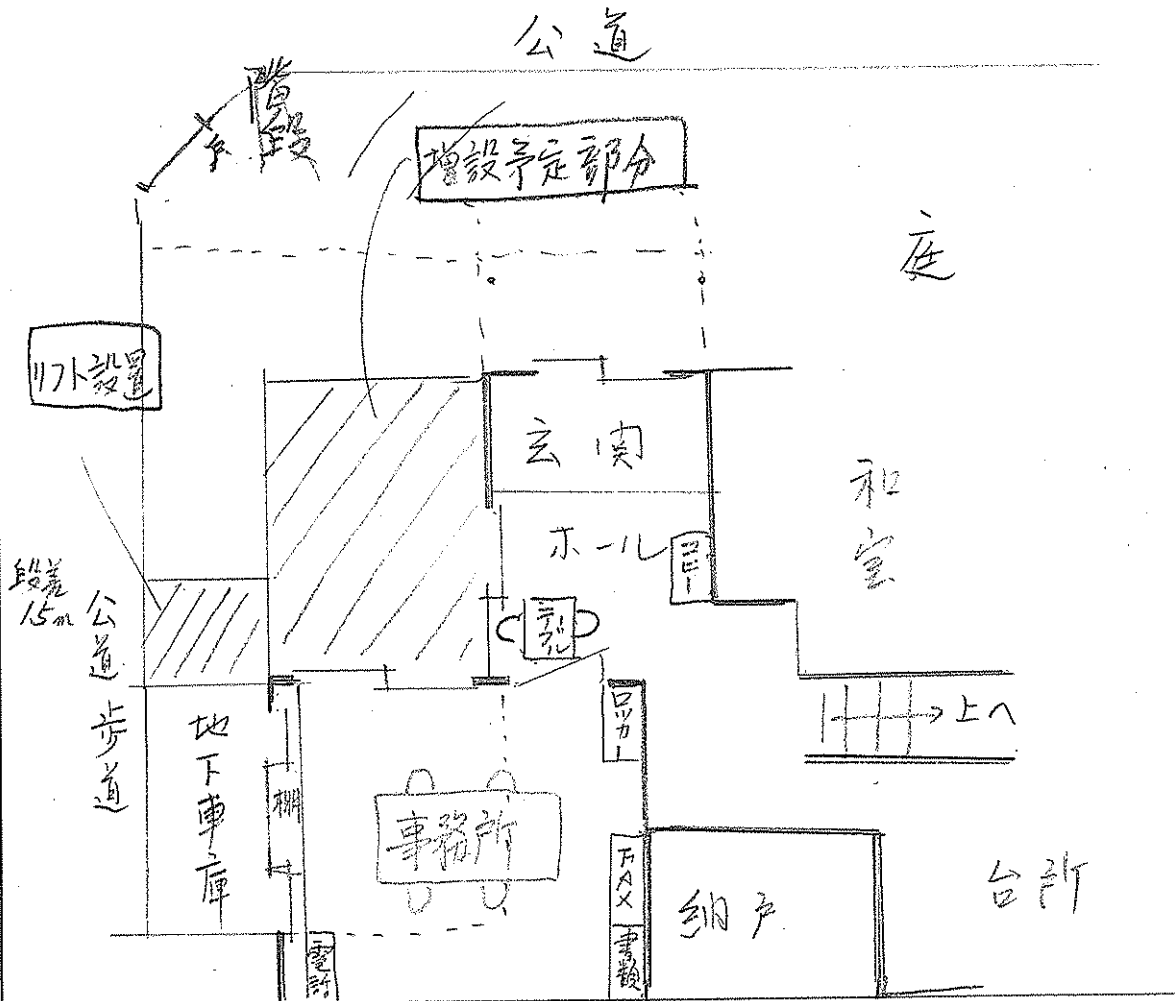
**整備したい施設がどのような人たちに利用され、地域にどのように貢献すると考えますか？**

地域の中で、こどもから高齢者、障害者子育て中の方々等、顔の見える関係づくりが、安心で、安全な街づくり、人間関係づくりとなり、災害時にも、皆で助けあえる事となります。

コミュニティの活性化を図り、ともにみんなが街づくりに貢献できます。

2 整備提案の具体的な内容について

整備場所の現在の状況を写真等で示すとともに、具体的な整備の内容について文章やイメージスケッチ等で表現してください



総工事費(概算) 約 600万円

### 3 提案の創意工夫について

<p>提案内容におけるアイデアやユニークさ</p>	<p>地域のよろず相談所、た利場の中に相談コーナーを設け、とくに社協の市区、市の方等、出向いて月に一回でも出張サービスを気軽に住民に受けてもらいたいです。</p>
<p>提案を実現するために必要と考えられる地域の資源（ヒト・モノ・カネ）のうち、現在すでに獲得し、今回の提案で活用するもの 注4)</p>	<p>地域の中にいろいろな資格を持っていらっしゃる方で、その方達の協力は頂いています。</p>
<p>提案を実現するために必要と考えられる地域の資源（ヒト・モノ・カネ）のうち、現在は不足しているが今後獲得していきたいもの 注5)</p>	<p>資金は、バザー等は、定期的にやりたいと思っています。 学校、生徒、先生への協力は今まで以上に強力をお願いし、連携しています。</p>
<p>整備した施設の維持管理や運営に、提案グループや地域住民等がどのようにかかわってきますか？</p>	<p>当会のメンバーにより施設や、リフト等の維持管理、運営はいたします。</p>

注4)「地域の資源のうち現在すでにあるもの」とは、次のようなものを想定しています。

- 「ヒト」の例
  - ・地域のPTAから協力を受けられそう。
  - ・地域に設計の専門家がいる。
- 「モノ」の例
  - ・整備に必要な材料を安く入手できそう。
  - ・整備に必要な建設機械を安く借りられそう。
- 「カネ」の例
  - ・自治会町内会から資金的な支援を受けられそう。

注5)「地域の資源のうち現在は不足しているが今後獲得していきたいもの」とは、次のようなものを想定しています。

- 「ヒト」の例
  - ・地権者の了承を得たい。
  - ・整備工を手伝ってくれる人を集めたい。
  - ・市や区の協力を得たい。
  - ・専門家の協力を得たい。
  - ・整備した施設の維持管理を行う組織を地域につくりたい。
- 「モノ」の例
  - ・整備に必要な材料を安く入手できる方法を考えたい。
- 「カネ」の例
  - ・地域でバザーを企画するなど、少しでも資金を集める方法を考えたい。

#### 4 計画性について

<p>整備提案を応募することについて、地権者（土地所有者、借地権者）や実質的に使用権利を持っている人、会社又は行政機関の対応状況を記入してください注6)</p>
<p style="font-size: 1.2em;">家主の方には了承済みです</p>

注6) 事前に必ず地権者等に整備提案の内容及び1次コンテストに応募することについて説明してください。

<p>2次コンテストに向けた活動計画（打合せ、勉強会、地権者・近隣住民・自治会町内会・関係機関への説明及び合意形成、2次コンテストの応募書類準備など）を具体的に記入してください</p>	
6 月	<p>専門家の決定 活動助成金の交付申請</p>
7 月	<p>打合せ。(関係機関、地域協力者等) 協力依頼</p>
8 月	<p>打合せ 勉強会</p>

9 月	メンバー2次コンテストに向けての打合せ。 提出書類準備に入る
10 月	2次コンテスト応募書類提出
11 月	コンテストに向けての打合せ。
12 月	2次コンテスト

#### 5 特にPRしたい点について

提案について特にPRしたい点があれば、自由に記入してください	<p>現在もたまり場はやっております。 人の出入りも多く明るい環境づくりに貢献 させて頂いております。</p> <p>異世代間の交流の場として年々地域 に定着している手ごたえを感じます。</p> <p>&lt;自然な広がり&gt;</p> <p>これまで持っていた高齢者の方、不登校のこども 達、障害者の方達への暖かな場所の 提供が喜ばれている事。 (家族と当治者)</p>
--------------------------------	---------------------------------------------------------------------------------------------------------------------------------------------------------------------------------------------------------------------

記載内容について、次の内容を確認後チェックボックスに✓を入れてください。

- 記載内容は真実であり、虚偽はありません。
- 記載内容に個人情報が含まれていません。

## ご利用手順

1. 820-5883に電話して  
下さい。
2. コーディネーターが伺っ  
て説明します。
3. 利用時間分のチケットを  
購入していただきます。
4. 当日、約束の場所にお伺  
いします。

※万一、事故が発生した場合は、  
《在宅福祉総合補償制度》の保険  
内容で補償いたします。

ご相談受付時間

♡月曜～金曜の10時～16時  
(土・日・祝祭日はお休みです)

さわやか港南は、住みなれた  
地域で安心して暮らせるよう  
『困った時はお互い様』とい  
う助け合いの精神で、サービ  
スを提供する側も、利用する  
側も対等な会員制の会です。

### 会員システム

協力会員：サービスの担い手として  
活動して下さる方

利用会員：サービスを受けたい方

賛助会員：活動は行なわれないが、  
財政的支援をして下さる方

### 年会費

協力会員・利用会員・個人賛助会員  
3,000円

企業・団体の賛助会員 10,000円

会員制在宅支援センター

さわやか港南

ふれあいサロン



港南区日限山1-32-4  
(港南幼稚園前)

電話 820-5883

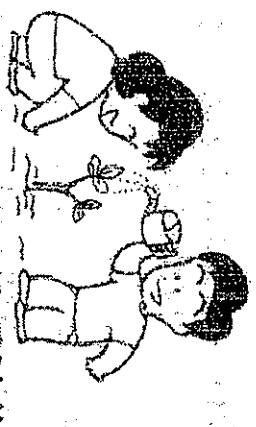
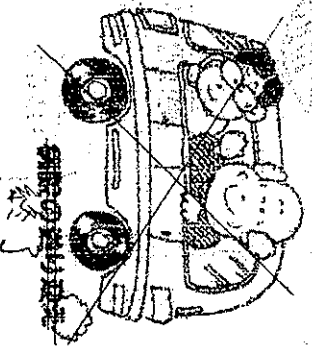
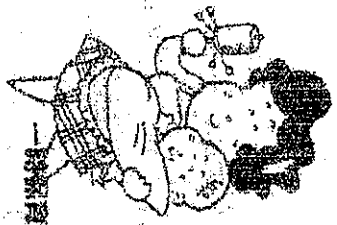
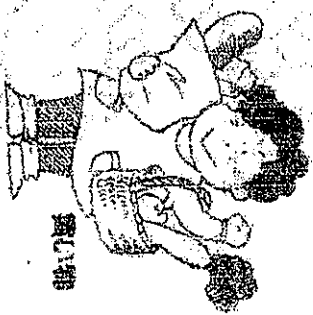
FAX 820-5863

## ご利用案内

困ったね

えんぴつ

そんな時にはお電話ください  
 ☎ 820-5883



どんな時に？

買い物・洗濯・食事づくり・掃除  
 病院の送迎・庭木の世話・草むしり  
 留守番・話し相手・産前産後のお世帯  
 一時保育・犬の散歩・猫の餌やり  
 その他いろいろ...

どんな事でもご相談ください！

利用料金は？

♡月曜～金曜の 9時～17時  
 1時間：850円

♡土・日・祝祭日および時間外  
 1時間：1,050円

♡利用時間にご相談に応じます。

相談方法は？

月曜～金曜の10時～16時  
 820-5883 にお電話下さい。  
 相談員が、皆さまのご相談を  
 お伺いいたします。

その他、どんなことでも！