



ソフト+認定

サン・ステージ緑園都市西の街



基本情報

- ① 泉区緑園四丁目
- ② サン・ステージ緑園都市西の街管理組合
- ③ 地上14階
- ④ 638戸（6棟）
- ⑤ 既存・分譲

ソフト+認定の概要

【防災組織】

管理組合防災部会の下部組織として防災委員会を設置し、自治会及び住民有志の協力で運営

発災時には管理組合自衛消防隊が任務にあたり、震度5以上の地震が発生した場合は対策本部を設置

【防災マニュアル】

防災活動マニュアルを作成し、震災時、風水害時、火災時に分けて各住戸、自衛消防隊、対策本部の活動を記載

震災時にはエントランス毎の活動も記載し、震災時のマニュアルはダイジェスト版も作成

【防災訓練】

消火・避難訓練、起震車体験、スマートフォンを活用した安否確認訓練を実施（令和4年度）

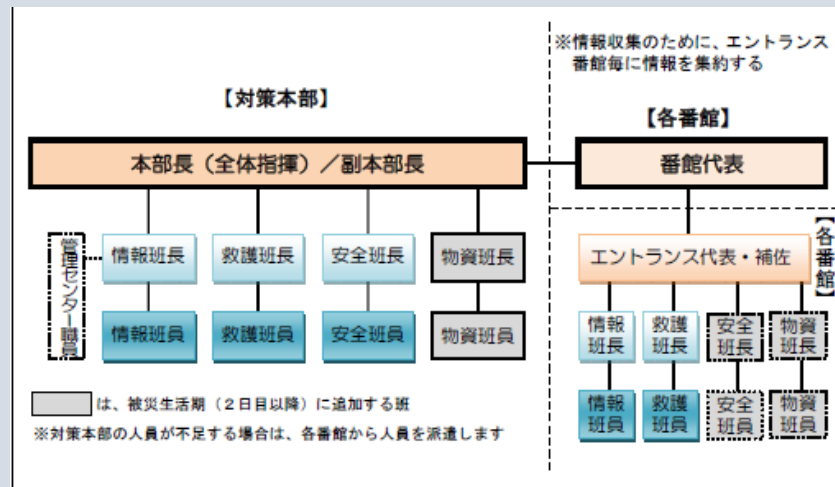
【飲料水等の備蓄】

各住戸で7日分を目安に食料・水、非常用トイレを備蓄、生活用水については受水槽の活用も計画

【地域との協力体制】

防災委員会メンバーが緑園学園地域防災拠点に参加

災害時に地域防災拠点との被災状況報告や必要物資等をデジタル無線を通じて相互連絡をとれる体制を構築



▲対策本部の活動体制図

タイムライン：台風や大雨への行動計画

	確認すべき情報	マンション全体（共助）	各住戸（自助）
3日～2日前	台風情報確認	居住者への注意喚起 （バルコニー設置物の室内収納等） 止水板又は土敷一部設置開始（ <u>自衛消防隊の指示</u> 、 <u>全棟による</u> ）	バルコニー設置物（物干し等）の片付け開始 バルコニー排水口詰り除去 腐葉不足物の買い直し 網戸が外れやすくなっているかを確認 窓の鍵をかける（風防備も忘れず） （状況に応じて）カーテンを捲める 管理事務所や警備会社の緊急連絡先確認 お風呂やペットボトルに水を溜める 懐中電灯、携帯ラジオ、非常用食料、飲料水の準備 災害情報をこまめに確認 （夏）停電時に活用した風呂用お湯
前日	大雨注意報/強風注意報 洪水注意報	止水板又は土敷設置・緊急出入口確保（ <u>自衛消防隊の指示による</u> ） 敷地内飛散物防止対策 停電時の対応準備	バルコニー片付け、取り除き 携帯・スマホなど充電 停電時の対応準備 窓ガラスの飛散物防止対策
当日	大雨警報/暴風警報 洪水警報/大雨特別警報 冠水警戒情報（レベル3相当） 冠水危険情報（レベル4相当）	周辺の災害情報収集 停電時の対応 被害の情報把握 浸水の場合は排水作業（特に電気設備）	不要不急の外出自衛（在宅避難） 停電時の対応 トイレ使用禁止の場合は携帯用簡易トイレ使用
翌日	被害状況	（保険請求等）の被害箇所を写真撮影 被害箇所を写真撮影	（保険請求等）の被害箇所を写真撮影 バルコニーの排水溝にあるゴミを除去

▲風水害時のタイムライン



▲スマホを使用した安否確認