

凡例 ① 所在地 ② 申請者 ③ 階数 ④ 住戸数 ⑤ タイプ



ソフト認定

# サウス・スクエア100横浜・弘明寺



## 基本情報

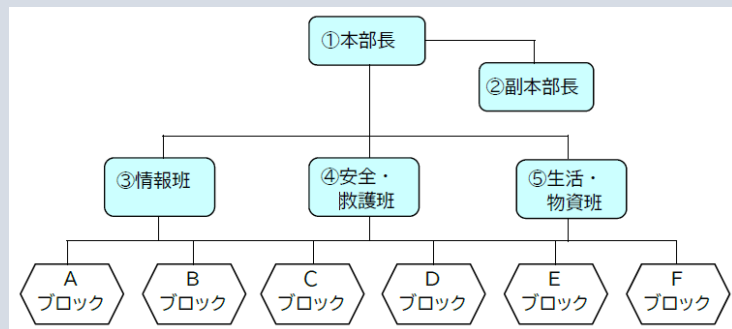
- ①南區六ツ川
- ②サウス・スクエア100横浜・弘明寺  
管理組合
- ③地上7階、地下1階
- ④100戸
- ⑤既存・分譲

## ソフト認定の概要

### 【防災組織】

管理組合の元に常設された自衛消防の組織（防火管理委員会）が火災以外の対策も検討

震度5弱以上又はマンション内に内水を確認した場合、管理組合とマンション自治会が協力して災害対策本部体制を構築



▲ 災害対策本部体制

### 【防災マニュアル】

電気、ガス、上下水道、エレベーターが使用できないことを前提とし、災害発生時の初期行動フローや日頃からの備えなど必要な情報を整理

災害対策本部初期行動には「ファーストミッションボックス」を活用

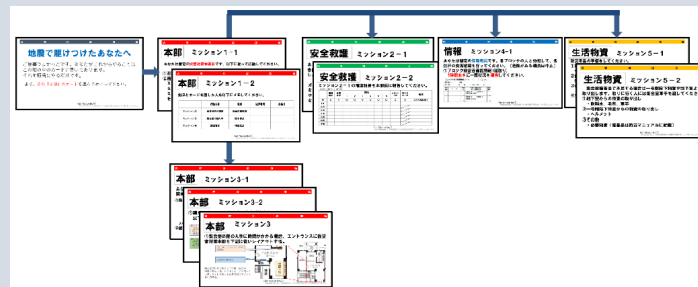
災 害 対 応 活 動

## ファースト・ミッション・ボックス



サウス・スクエア100横浜・弘明寺管理組合  
サウス・スクエア自治会

First Mission Box®  
「First Mission Box」は、長野県飯田市と危機管理教育研究所により考案されたものです



▲ ファーストミッションボックス

### 【防災訓練】

地震時のエレベーター動作やマンホールトイレの組み立て方など、様々な訓練を管理組合の総会後に実施（令和4年度）

### 【飲料水等の備蓄】

各住戸で7日分の飲料水、食糧、簡易トイレ等を備蓄