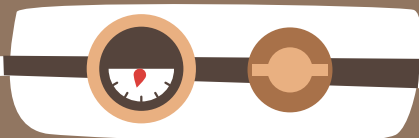




# 私たちの水道の未来

この冊子は、  
水道局が提供した  
データを使って、  
市内専門学校生が  
作成したものです。





私たちの日々の生活は 「水」と共にあります。



# 水道料金は高い？

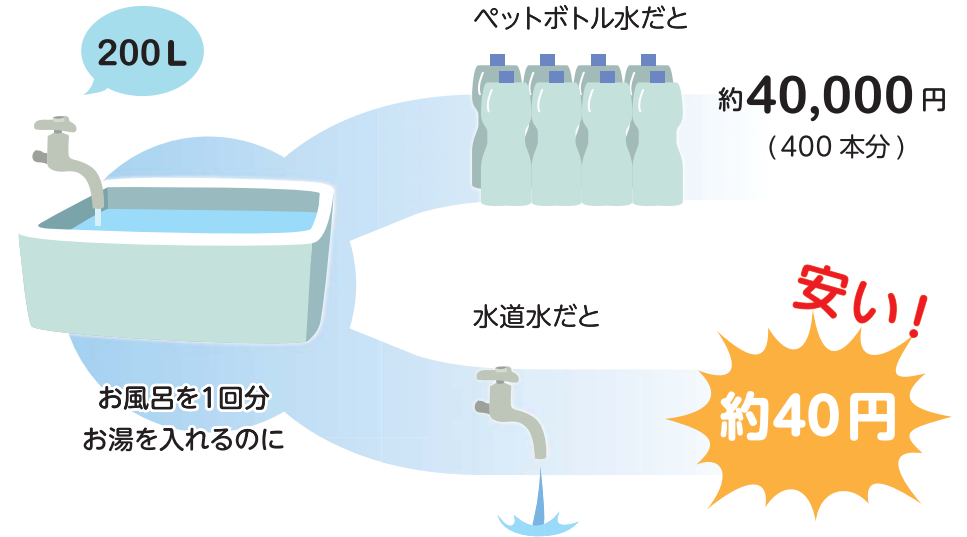


水道管くん

これから、ぼくと一緒に水道のことを知っていきましょうね！

## ペットボトル水と比べると…

ペットボトル水は500mLあたり約100円。  
これに対して横浜市の水道水は500mLあたり約0.1円。  
水道水はペットボトル水の**1/1,000**の値段です。

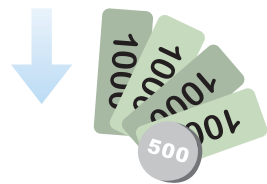


## ほかにも…

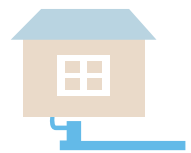
トイレ	洗濯機	家事・炊飯
5L (1回あたり)	60L (1回あたり)	100L (1日あたり)
1,000円	12,000円	20,000円
1円	12円	20円

# 水道料金はどのように使われている？

一世帯（大人2人、子ども1人）の水道料金・下水道使用料  
約10,000円（2ヶ月分）で考えると…



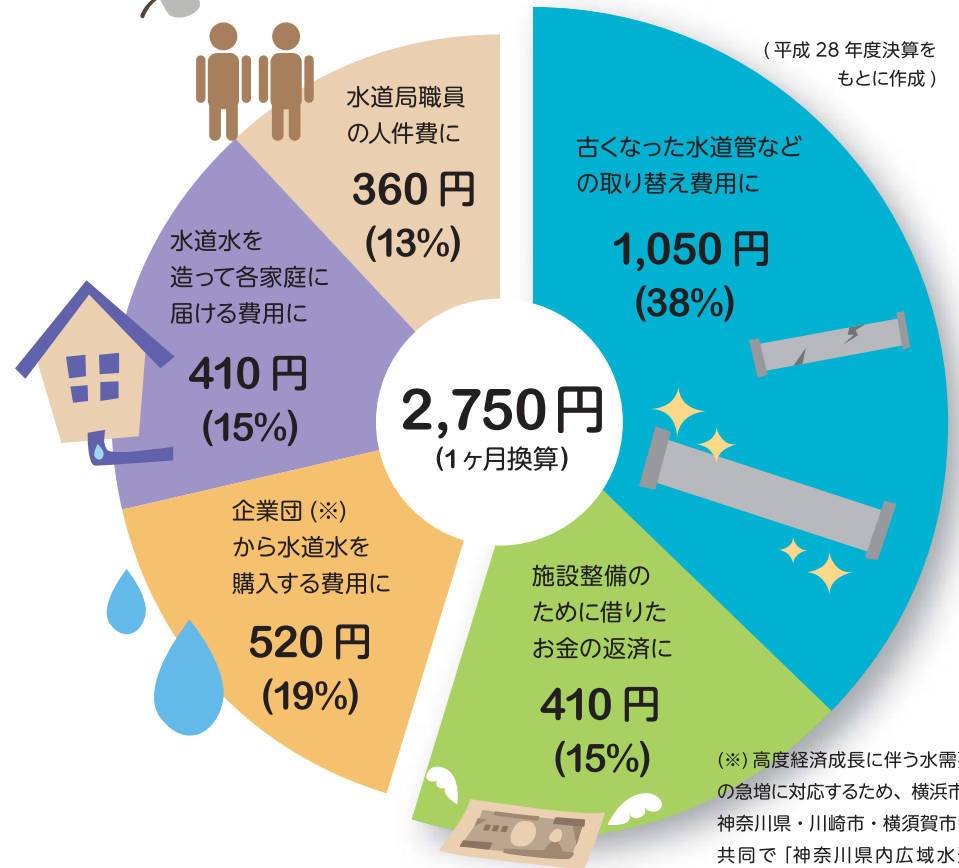
4,500円は  
下水道使用料



どんなことに使われて  
いるかというと…



みんなが払った水道料金は  
このように使われている！



(※) 高度経済成長に伴う水需要の急増に対応するため、横浜市・神奈川県・川崎市・横須賀市が共同で「神奈川県内広域水道企業団」を設立。企業団から4団体に水道水を供給。

## ポイント！

古くなった水道管の取り替えや過去の  
水道施設整備のために借りたお金の返済に  
水道料金の半分が使われています。

# 水道管の取り替えはいつ終わる？



古くなった水道管は破裂して漏水したり地震で壊れたりする可能性があるので、地震に強い管(耐震管)に取り替える工事を行っています。

地球の **1/4** 周分



横浜市内の水道管 (約 9,200km)

耐震管に取り替え済  
24%

これから取り替える水道管



**110km**

1年間で取り替える  
水道管



## ポイント!

全部の水道管を耐震管に取り替えるのに  
まだ **60年以上** かかるんだよ!  
その後も、古くなっていく管を取り替え  
続けるんだ。

古くなった水道管を  
そのままにすると...



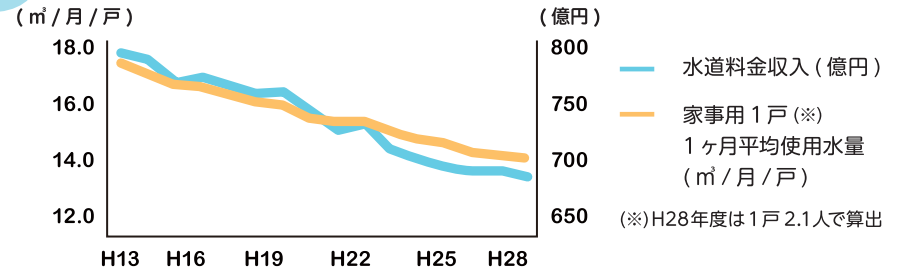
こうならないために...

水道管の更新・耐震化に  
かかる工事費は毎年  
**200億円!!**



他にも浄水場や配水池の  
修繕や更新に毎年  
**120億円**  
かかっているよ。

# 水道料金収入って 増えている? 減っている?



## ポイント!

節水機器の普及などにより、1戸あたりの使用量が減り、  
水道料金収入も減っているよ。減少傾向は、続く見込みなので  
**今後は、ますます経営が厳しくなっていくよ。**

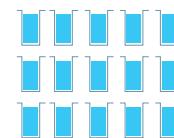
多く使うほど単価が高くなる料金の仕組みなので、  
使用量が減る以上に水道料金収入が  
大きく減少するんだよ。



今と昔じゃこんなに違う! 一回の洗浄で使う水量。

昔

約15L



今

約5L





## よくあるご質問



Q1

水道水って直接飲んでも大丈夫？

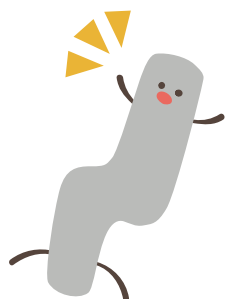
A.

横浜市では「安全で良質な水」を目指して、横浜市独自で国の基準を大幅に上回る水質目標を設定し、水質管理をしています。安心して飲んでください。



Q2

地震で水が出なくなったら  
どうすればいいの？



A.

災害などで断水した時に誰でも水を得られる場所が、「災害時給水所」です。お近くの災害時給水所で給水を受けてください。災害時給水所の場所は、水道局ウェブサイト上での「スイスイまっぷ」やスマートフォン用アプリ「ロケスマ」で簡単に確認できます。また、家庭で行える災害対策として…

**1人あたり1日3リットル、最低3日分で9リットル以上の飲料水を備蓄しましょう。**



## 家庭の中で水道は とっても大切！

私たちが当たり前と思っている日々の生活には  
「水」が必要不可欠。

130年前から引き継がれてきている横浜の  
水道を未来につないでいこう！！

