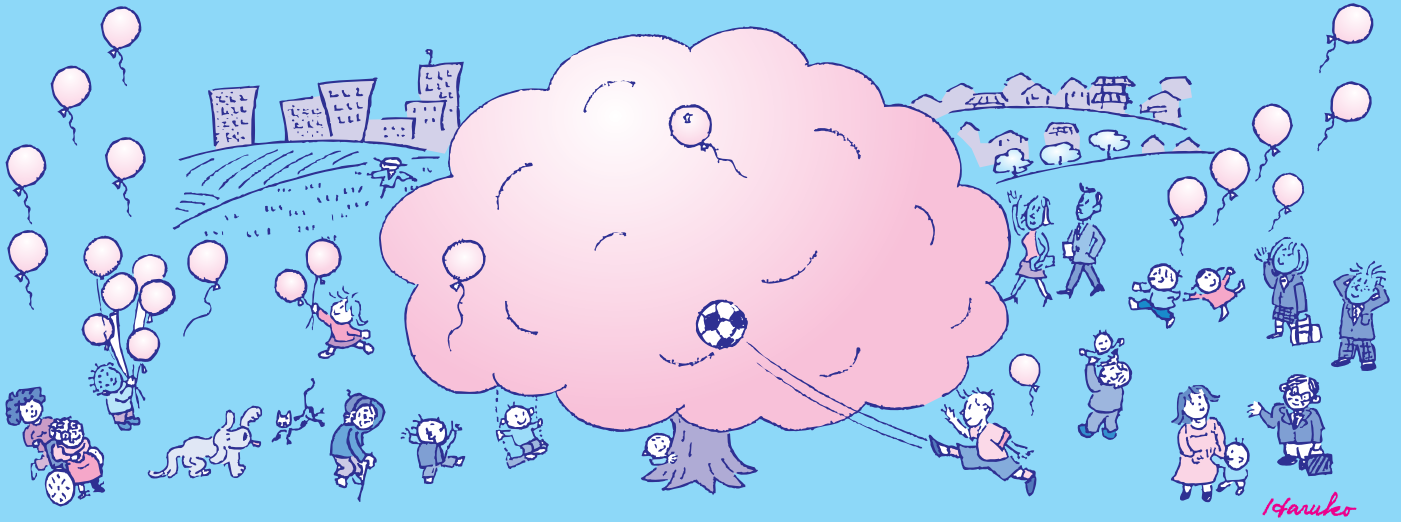
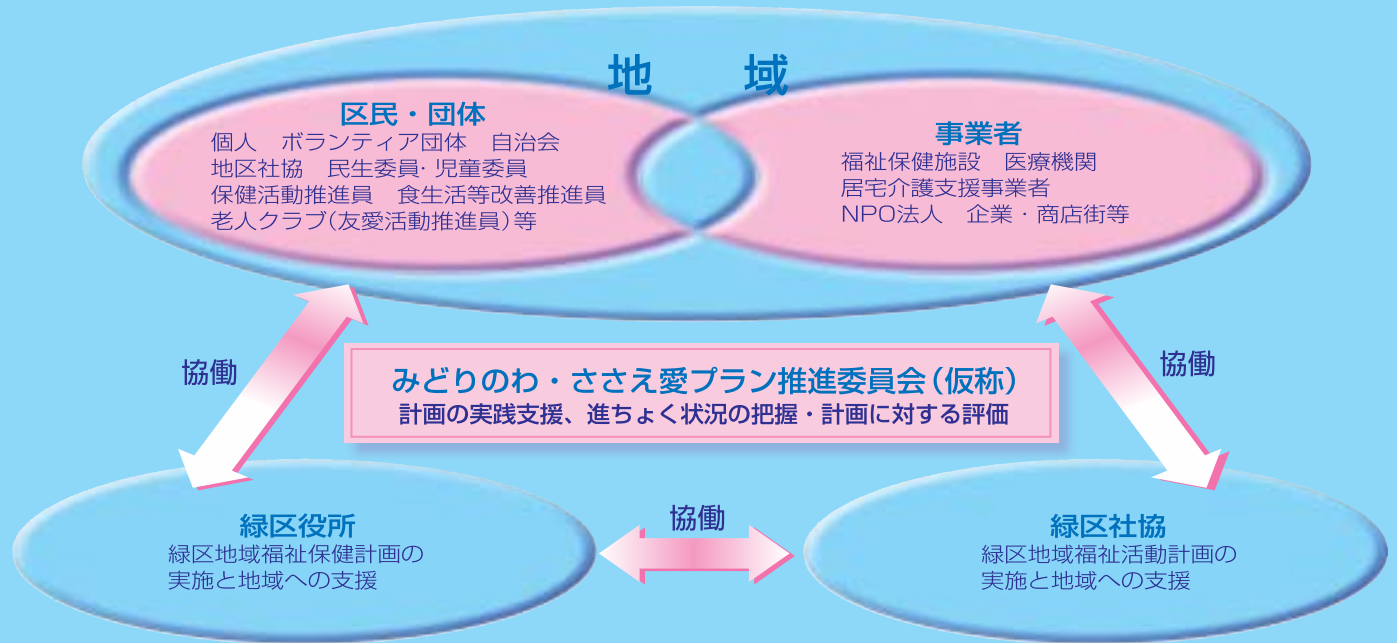


## 計画の推進体制

緑区では、これまで策定に携わった委員を中心に、地域福祉保健推進会議の部会的位置づけとして、「みどりのわ・ささえ愛プラン推進委員会(仮称)」を立ち上げ、協働で地域住民とともに計画を推進していきます。また、計画に対するさまざまな活動の進ちょく状況を把握し、評価を行いつつ、進行管理を行っていきます。



◆ 問い合わせ先・連絡先 ◆

### 緑区福祉保健センター 福祉保健課 事業企画係

住所：〒226-0013 横浜市緑区寺山町118  
 電話：045(930)2304 FAX：045(930)2355  
 ホームページアドレス：http://www.city.yokohama.jp/me/midori/fukuho/  
 Eメールアドレス：md-fukuhoplan@city.yokohama.jp

### 緑区社会福祉協議会

住所：〒226-0011 緑区中山町413-4  
 電話：045(931)2478 FAX：045(934)4355  
 ホームページアドレス：http://www.midori-shakyo.jp/  
 Eメールアドレス：info@midori-shakyo.jp