

# 作品出展サークル 大募集！



緑区役所1階イベントスペースで  
サークルの活動成果を発表しませんか？  
写真・絵画などの作品展示ができます！

## 参加 条件

- 1 緑区を主な拠点として活動する団体であること
- 2 写真・絵画・川柳などの創作活動をしている団体であること
- 3 政治、宗教、選挙、営利を主たる目的とする活動等を行う団体でないこと

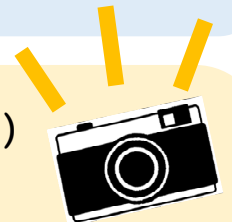
## 会期

以下のいずれかの期間の9時～17時（いずれも4日間展示）

① 令和7年5月19日（月）～5月22日（木）

② 令和7年8月26日（火）～8月29日（金）

- ※ 設営は初日9時～11時、撤収は最終日15時～17時に各団体で実施
- ※ 庁舎管理上やむを得ない事情により中止となる場合があります
- ※ 応募団体多数の場合は抽選により決定し、複数の団体が合同で展示していただく場合があります



## 申込 方法

令和7年3月24日（月）まで（必着）に  
窓口／郵送／メール／FAXで申込書（裏面）を提出

## 申込み 問合せ

緑区地域振興課生涯学習支援係（区役所4階41番窓口）  
〒226-0013 横浜市緑区寺山町118番地  
電話：045-930-2236  
FAX：045-930-2242  
メール：md-gakushu@city.yokohama.lg.jp



◆ 申込書はHPからもダウンロード可能です。



<緑区役所HP>

# 令和7年度上半期サークルミニギャラリー出展申込書

令和7年 月 日

|   |  |   |      |   |
|---|--|---|------|---|
| フリガナ  |  |   | 団体人数 | 人 |
| 団体名   |  |   |      |   |
| フリガナ  |  | 電話番号  |      |   |
| 代表者名  |  | メールアドレス   |      |   |
| 住所<br>(資料送付先)   | 〒  |   |      |   |
| 団体概要  | 日頃の活動内容、活動場所などを記載してください。   |   |      |   |
| 希望する<br>展示期間  | 希望順に(1)(2)のように記載してください。 ※今回はいずれの期間も4日間の開催となります<br>( ) 令和7年5月19日(月)～22日(木)<br>( ) 令和7年8月26日(火)～29日(金) |   |      |   |
| 展示予定の<br>作品内容   | 【いずれかに○】 写真・絵画・その他( )  |   |      |   |
|   | 風景写真、人物画 など 具体的に記載してください。  |   |      |   |
|   |  | 展示作品数   | 約    | 点 |
| 希望する<br>展示場所  | 【いずれかに○】 壁 ・ パネル ・ 希望なし  |   |      |   |
|   | <壁>               | <パネル>  |      |   |
|   |  | 壁   | パネル  |   |
| 作品取付方法  | ワイヤー・フック   |   |      |   |
| キャプション取付方法  | 丸めたセロテープ等  | プッシュピン  |      |   |
| 大きさ   | 幅約11m×高さ2.5m   | 幅120cm×高さ180cm(最大8台。両面使用可)  |      |   |
| 耐荷重   | 3kg/ワイヤー1本   | 6kg/パネル1台   |      |   |
| ※ ガラスの入った額や重い額等の落下時に危険が伴うものは展示不可です。(アクリルは可)<br>※ 落下時に危険が伴わない高さでの展示のみ可としますので、設営時には職員の指示に従ってください。 |  |   |      |   |