

平成 20 年 5 月 16 日

こども青少年・健康福祉・病院経営委員会
委員長 岡本 英子 様

こども青少年局長 屋代 昭治

寄附受納について（報告）

1 北部地域療育センター分室として使用中の仮設物件

寄附者	寄附物件	設置場所	評価額	受納年月日
横浜市保土ヶ谷区 神戸町 134 番地 大和リース（株） 横浜支店 支店長 田村 謙二	【構造】 鉄骨プレハブ造 地上 1 階建 【延床面積】 5 1 1 . 9 2 m ²	都筑区川和町 967 番地	8, 9 6 6 千円 (固定資産税 評価額を適用)	平成 20 年 3 月 1 日

2 子どものための福祉施策に対する寄附金

寄附者	寄附金額等	受納年月日
横浜市金沢区福浦二丁目 1 番 11 号 横浜市総合パン協同組合 理事長 藤江 喜朗	現金 1,000,000 円	平成 20 年 3 月 17 日

北部地域療育センター分室として使用中の仮設物件

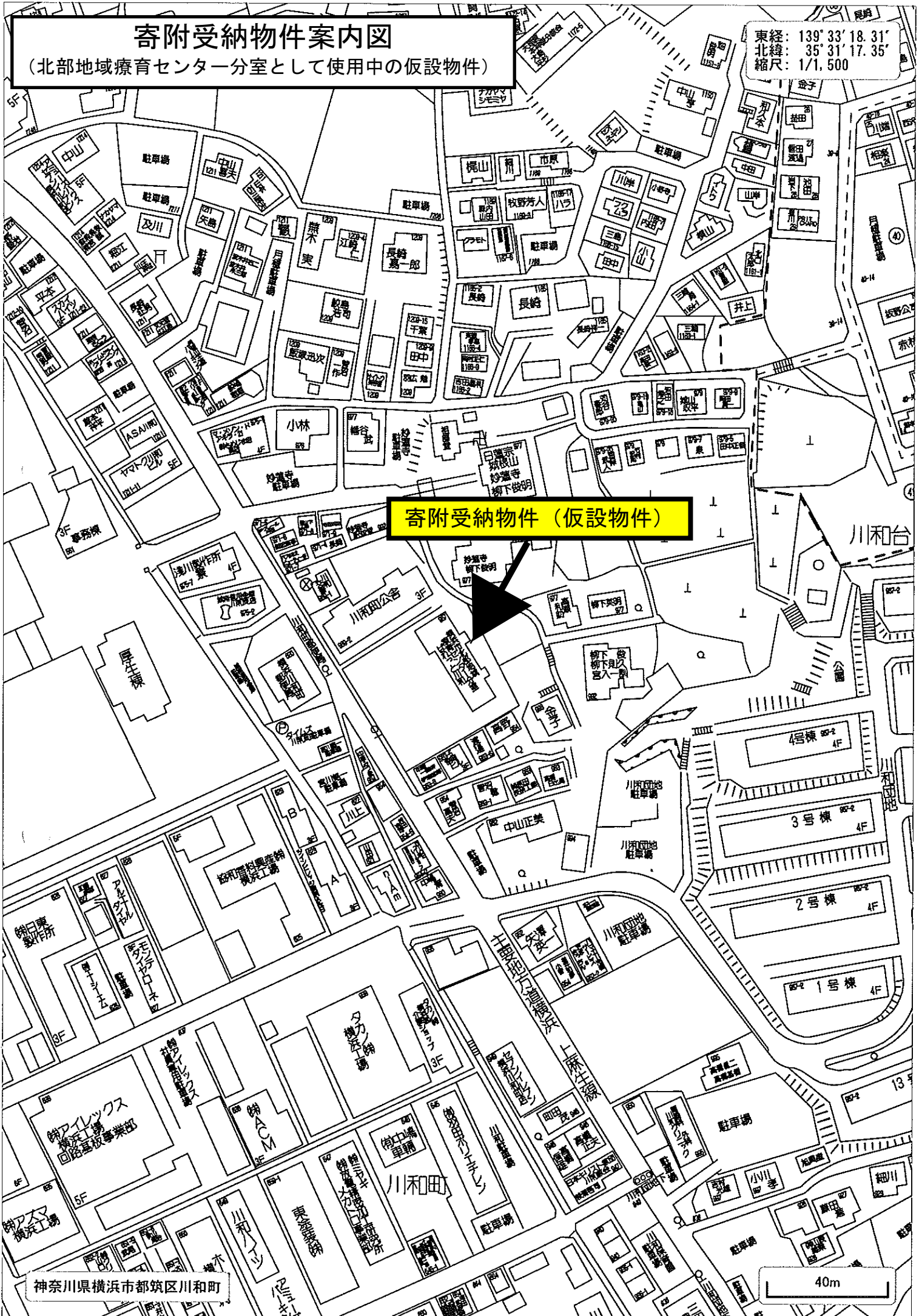


寄附受納物件案内図

(北部地域療育センター分室として使用中の仮設物件)

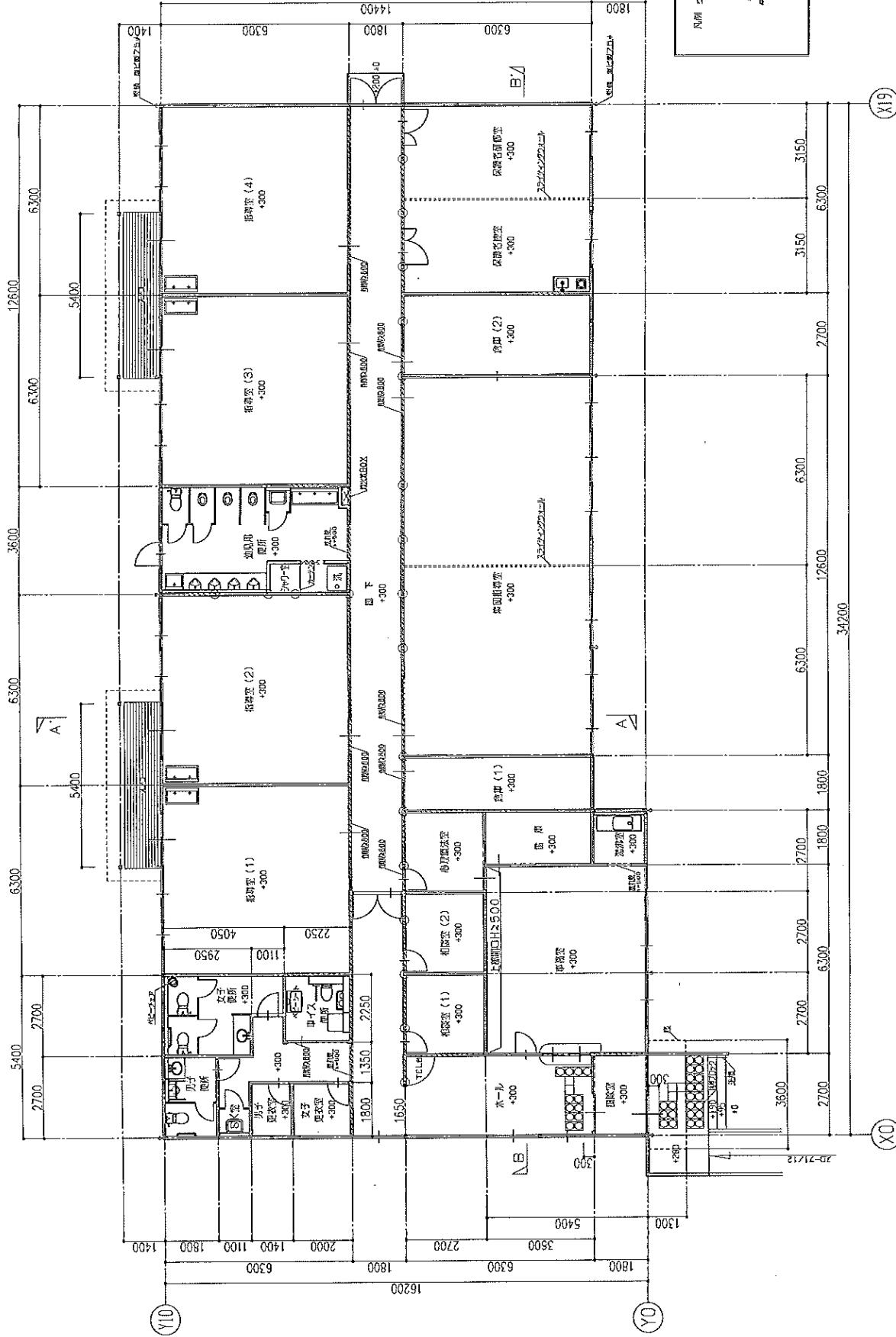
東経: 139° 33' 18.31"
北緯: 35° 31' 17.35"
縮尺: 1/1,500

寄附受納物件 (仮設物件)



寄附受納物件平面図

(北部地域療育センター分室として使用中の仮設物件)



平面図 S=1:100

※告示34号適用により、非常用照明設置緩和とする。