

横浜ベイサイドマリーナ 2 期地区整備事業について

横浜ベイサイドマリーナ 2 期地区整備事業については、平成 17 年 12 月の公有財産売買契約締結後、事業計画について事業者と調整を進めてまいりましたが、このたび事業の全体計画がまとまりましたので、その概要について御報告します。

1 所在地

横浜市金沢区白帆 6-1、6-2(横浜ベイサイドマリーナ 2 期地区)

2 事業者

有限会社 横浜ベイサイドリゾート（SPC [特別目的会社]）

3 これまでの経緯

| | |
|--------------|---------------------------------------|
| 平成 14 年 6 月 | 開発事業提案公募開始 |
| 平成 15 年 12 月 | 「横浜ベイサイドグループ」を事業予定者に決定 |
| 平成 17 年 12 月 | 有限会社横浜ベイサイドリゾートと公有財産売買契約締結 |
| 平成 19 年 11 月 | 開業の指定期日を平成 20 年 12 月から平成 21 年 12 月に延長 |

4 施設計画

わが国最大級のマリーナを核として、市民の皆さんが憩い、くつろぎ、海を楽しめるレクリエーション拠点をつくるという、募集要項に示された開発の方向性を目指した、次の 4 つの施設からなる整備計画となっています。

- (1) ゆったりした時間を過ごしていただけるようレストラン、スパ、エステ、プール、テニスコートなどを併設したマリーナクラブリゾートホテル。
なお、レストラン、スパ、エステ、プール、テニスコートなどは、ホテル利用者以外の広く市民の方々にも御利用いただけます。
- (2) ファミリーなど、幅広い市民の方々をターゲットにしたコテージ風のカジュアルホテル。
- (3) 物販、レストラン、カフェの商業施設
- (4) 既存のアウトレット施設などを含めた地区内の駐車場需要に対応するための立体駐車場

〈施設配置図〉 別紙のとおり

《整備施設の概要》

| 施設名 | マリーナクラブ リゾートホテル | カジュアルホテル | 商業施設 | 立体駐車場 | |
|----------|--|-------------------------|------------------------|------------------------|-------------------------|
| 施設内容 | 客室 14室 レストラン スパ、エステ プール テニスコート | 客室 31室 レストラン プール | 物販店舗 レストラン カフェ | 約 730 台 | |
| 敷地面積 | 約 36,900 m ² | | | | |
| 延床 面積 | 棟別 | 約 2,600 m ² | 約 2,100 m ² | 約 1,800 m ² | 約 15,200 m ² |
| | 全体 | 約 21,700 m ² | | | |
| 構造 | 鉄筋コンクリート造 3階建 | 鉄骨造 2階建 24棟 平屋建 7棟 | 鉄骨造 平屋建 | 鉄骨造 4階建 | |

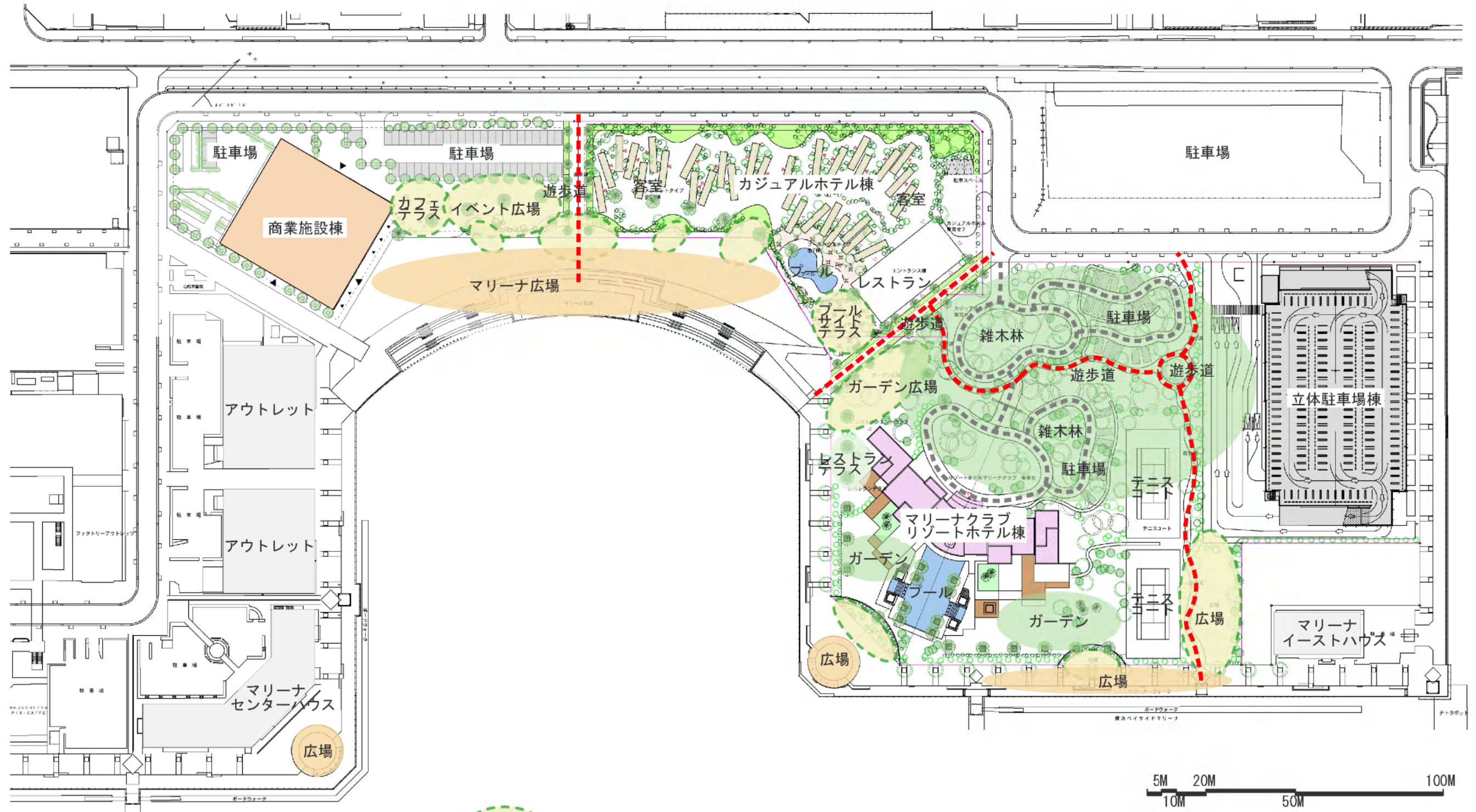
5 整備スケジュール (予定)


| | |
|--------------|--------------------------------------|
| 平成 20 年 9 月 | 立体駐車場着工 (竣工 : 平成 21 年 3 月) |
| 平成 20 年 12 月 | カジュアルホテル着工 (竣工 : 平成 21 年 11 月) |
| 平成 21 年 1 月 | 商業施設着工 (竣工 : 平成 21 年 10 月) |
| 平成 21 年 2 月 | マリーナクラブリゾートホテル着工 (竣工 : 平成 21 年 12 月) |
| 平成 21 年 4 月 | 立体駐車場供用開始 |
| 平成 21 年 12 月 | 施設全体開業 |


参 考《位置図》



施設配置図



 来街者に開放された広場空間

 プロムナードをつなぐ歩行者動線

マリナー

マリナー

