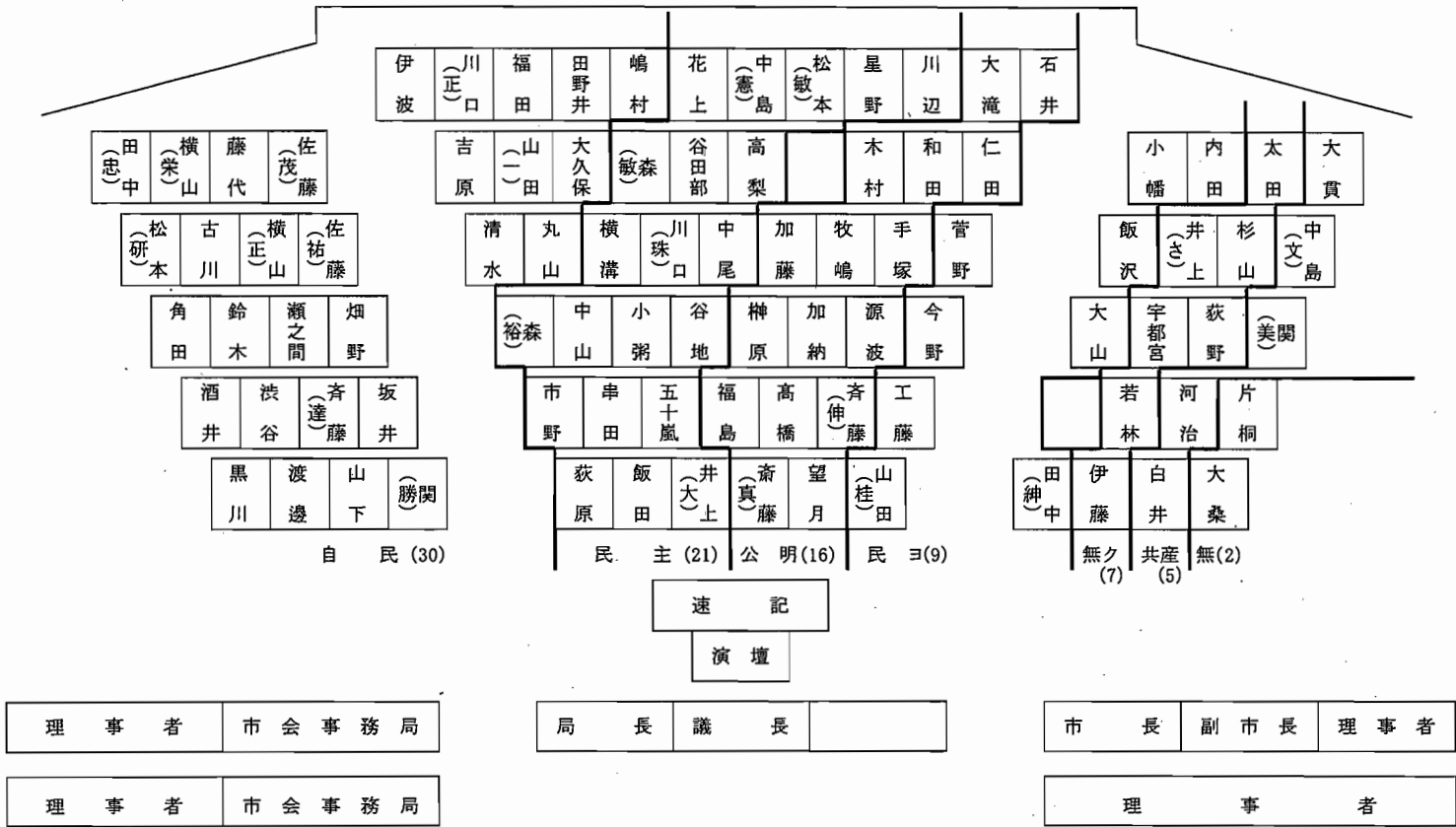


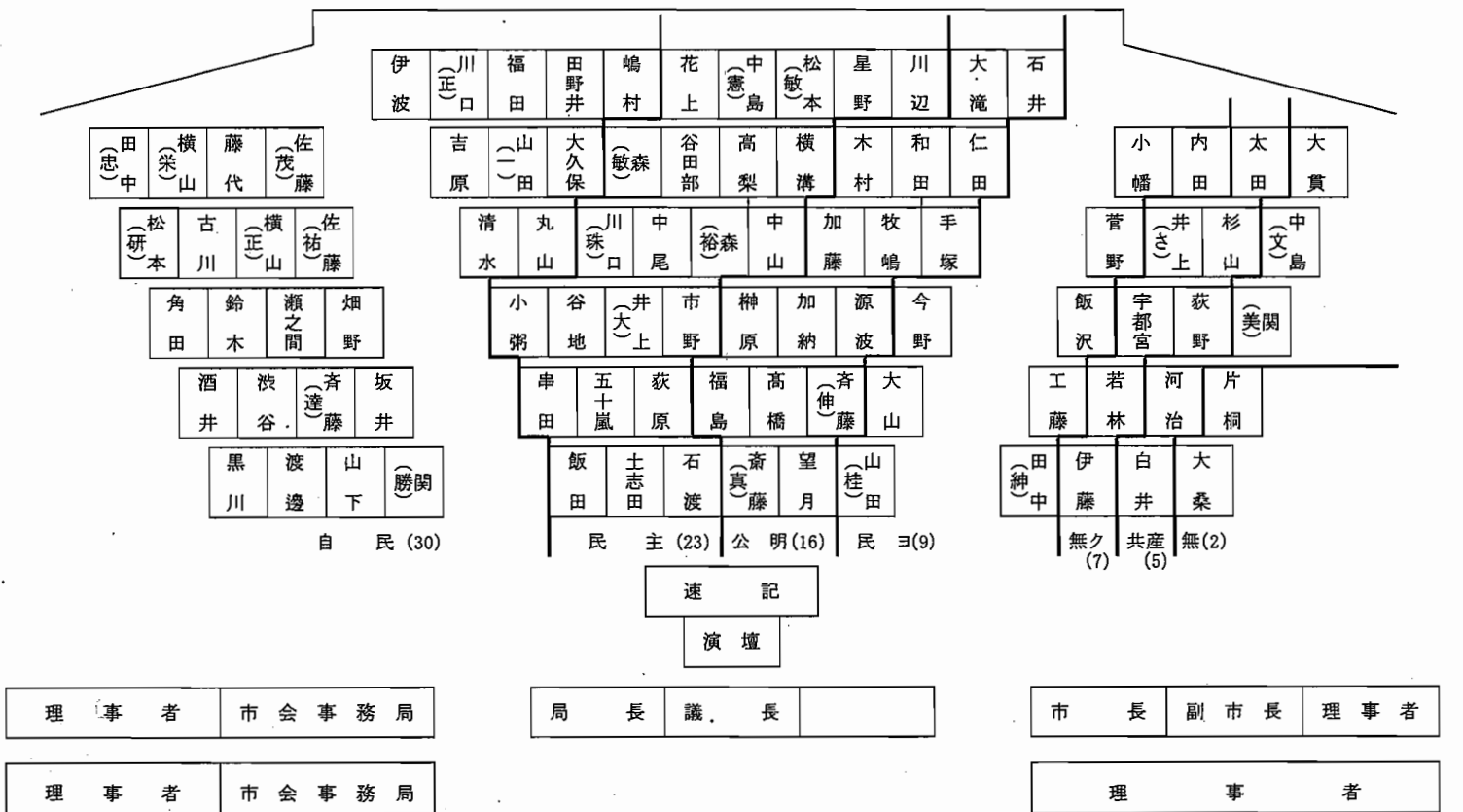
会派所属議員の変更に伴う協議結果

項 目	内 容
1 議席	資料3のとおり変更
2 ドント式順位表	資料4<同順位による協議> 15位 自民・共産 → 調整が必要になった場合に協議
3 常任委員会	<p>資料5</p> <p>(副委員長ポスト)</p> <p>民ヨ：2→1</p> <p>共産：0→1</p> <p>健康福祉・病院経営委員会委員 → こども青少年・教育委員会委員 … 菅野義矩君</p> <p>健康福祉・病院経営委員会委員 … 石渡由紀夫君</p> <p>経済観光・港湾委員会委員 … 土志田三津夫君</p> <p>まちづくり調整・都市整備・道路委員会副委員長 … 工藤裕一郎君 → 河治民夫君</p> <p>○ 委員の所属変更、補欠選任、副委員長の辞任の許可、副委員長の補欠選挙については9月10日本会議で決定</p>
4 特別委員会	<p>資料6</p> <p>環境行動都市特別委員会委員 → 国際文化都市特別委員会委員長 … 菅野義矩君</p> <p>国際文化都市特別委員会委員 → 環境行動都市特別委員会委員 … 大山正治君</p> <p>環境行動都市特別委員会委員 … 土志田三津夫君</p> <p>国際文化都市特別委員会委員 … 石渡由紀夫君</p> <p>○ 委員の辞任の許可、補欠選任、委員長の補欠選挙については、9月10日本会議で決定</p>
5 運営委員会	変更なし
6 発言持時間	資料7のとおり変更
7 発言者数の上限	変更なし

横浜市会座席表(現行)



横浜市会座席表(変更後)



ドント式順位表(平成21年度)

【5月15日運営委員会確認】

1	自民党
2	民主党
3	公明党
4	自民党
5	民主党
※	6 自民党
	7 民ヨコ
	8 公明党
	9 自民党
	10 民主党
	11 無所ク
	12 自民党
	13 民主党
	14 公明党
※	15 自民党
	16 民ヨコ
	17 共産党

【変更後】

1	自民党
2	民主党
3	公明党
4	自民党
5	民主党
	6 自民党
	7 民ヨコ
	8 公明党
	9 民主党
	10 自民党
	11 無所ク
	12 自民党
	13 民主党
	14 公明党
	15 自民党
	共産党

※同順位協議後の順位

□ : 同順位

■ : 変更箇所

常 任 委 員 会

(現 行)

委員会名	こども青少年・ 教員 委員会	健康福祉・ 病院 委員	経済観光・ 港 湾 委 員	まちづくり調整 都 市 道 員 委 員
定 数	12(欠員1)	12	11(欠員1)	11
委員長 氏名・会派	高 梨 晃 嘉 (民主)	丸 山 峰 生 (自民)	源 波 正 保 (公明)	横 溝 富 和 (民主)
副委員長 氏名・会派	山 下 正 人 (自民)	田 中 紳 一 (民ヨ)	角 田 宏 子 (自民)	清 水 富 雄 (自民)
	斉 藤 伸 一 (公明)	荻 野 慶 子 (無ク)	小 粥 康 弘 (民主)	工 藤 裕 一 郎 (民ヨ)
自 民	人員	4	4	3
	氏 名	川 口 正 寿 斉 藤 達 也 瀬 之 間 康 浩 山 下 正 人	大 久 保 純 男 坂 井 太 雄 田 野 井 一 雄 丸 山 峰 生	関 勝 則 角 田 宏 子 藤 代 耕 一
民 主	人員	3	2	2
	氏 名	市 野 太 郎 高 梨 晃 嘉 森 裕 之	串 田 久 子 中 島 憲 五	小 粥 康 弘 森 敏 明
公 明	人員	2	2	2
	氏 名	加 納 重 雄 斉 藤 伸 一	加 藤 広 人 高 橋 正 治	源 波 正 保 和 田 卓 生
民 ヨ	人員	0	2	1
	氏 名		菅 野 義 矩 田 中 紳 一	飯 沢 清 人 工 藤 裕 一 郎
無 ク	人員	1	1	1
	氏 名	若 林 智 子	荻 野 慶 子	井 上 さ くら 杉 山 典 子
共 産	人員	1	1	0
	氏 名	白 井 正 子	関 美 恵 子	河 治 民 夫
無	人員	0	0	1
	氏 名			大 桑 正 貴

(変 更 後)

委員会名	こども青少年・ 教員 委員会	健康福祉・ 病院 委員	経済観光・ 港 湾 委 員	まちづくり調整 都 市 道 員 委 員
定 数	12	12	11	11
委員長 氏名・会派	高 梨 晃 嘉 (民主)	丸 山 峰 生 (自民)	源 波 正 保 (公明)	横 溝 富 和 (民主)
副委員長 氏名・会派	山 下 正 人 (自民)	田 中 紳 一 (民ヨ)	角 田 宏 子 (自民)	清 水 富 雄 (自民)
	斉 藤 伸 一 (公明)	荻 野 慶 子 (無ク)	小 粥 康 弘 (民主)	河 治 民 夫 (共産)
自 民	人員	4	4	3
	氏 名	川 口 正 寿 斉 藤 達 也 瀬 之 間 康 浩 山 下 正 人	大 久 保 純 男 坂 井 太 雄 田 野 井 一 雄 丸 山 峰 生	関 勝 則 角 田 宏 子 藤 代 耕 一
民 主	人員	3	3	3
	氏 名	市 野 太 郎 高 梨 晃 嘉 森 裕 之	石 渡 由 紀 夫 串 田 久 子 中 島 憲 五	小 粥 康 弘 土 志 田 三 津 夫 森 敏 明
公 明	人員	2	2	2
	氏 名	加 納 重 雄 斉 藤 伸 一	加 藤 広 人 高 橋 正 治	源 波 正 保 和 田 卓 生
民 ヨ	人員	1	1	1
	氏 名		菅 野 義 矩 田 中 紳 一	飯 沢 清 人 工 藤 裕 一 郎
無 ク	人員	1	1	1
	氏 名	若 林 智 子	荻 野 慶 子	井 上 さ くら 杉 山 典 子
共 産	人員	1	1	0
	氏 名	白 井 正 子	関 美 恵 子	河 治 民 夫
無	人員	0	0	1
	氏 名			大 桑 正 貴

特別委員会

(現 行)

委員会名		環境行動都市 特別委員会	国際文化都市 特別委員会
定数		13(欠員1)	13(欠員1)
委員長 氏名・会派		川口珠江 (民主)	
副委員長 氏名・会派		関勝則 (自民) 山田桂一郎 (民ヨ)	酒井誠 (自民) 牧嶋秀昭 (公明)
自 民	人員	4	4
	氏名	佐藤祐文 関勝則 福田進 山田一海	伊波洋之助 酒井誠 角田宏子 横山正人
民 主	人員	3	3
	氏名	市野太郎 川口珠江 星野國和	高梨晃嘉 中山大輔 松本敏
公 明	人員	2	2
	氏名	源波正保 榊原泰子	大滝正雄 牧嶋秀昭
民 ヨ	人員	2	1
	氏名	菅野義矩 山田桂一郎	大山正治
無 ク	人員	1	1
	氏名	若林智子	太田正孝
共 産	人員	0	1
	氏名		河治民夫
無	人員	0	0
	氏名		

(変 更 後)

委員会名		環境行動都市 特別委員会	国際文化都市 特別委員会
定数		13	13
委員長 氏名・会派		川口珠江 (民主)	菅野義矩 (民ヨ)
副委員長 氏名・会派		関勝則 (自民) 山田桂一郎 (民ヨ)	酒井誠 (自民) 牧嶋秀昭 (公明)
自 民	人員	4	4
	氏名	佐藤祐文 関勝則 福田進 山田一海	伊波洋之助 酒井誠 角田宏子 横山正人
民 主	人員	4	4
	氏名	市野太郎 川口珠江 土志田三津夫 星野國和	石渡由紀夫 高梨晃嘉 中山大輔 松本敏
公 明	人員	2	2
	氏名	源波正保 榊原泰子	大滝正雄 牧嶋秀昭
民 ヨ	人員	2	1
	氏名	大山正治 山田桂一郎	菅野義矩
無 ク	人員	1	1
	氏名	若林智子	太田正孝
共 産	人員	0	1
	氏名		河治民夫
無	人員	0	0
	氏名		

本会議及び予・決算特別委員会の発言持時間

				(単位:分)	(単位:分)
				変更前	変更後
本 会 議	予算代表質疑	質問 答 弁		60:40	60:40
		発言 充 当 時 間		200	200
		1人あたり時間		2.22	2.22
		自 民 (30)		67	67
		民 主 (22→23)		49	51
		公 明 (16)		36	36
		民 ヲ (10→9)		22	20
		無 ク (7)		16	16
		共 産 (5)		11	11
		合 計		201	201
予 ・ 決 算 特 別 委 員 会	質問・議案関連質疑 予算関連質疑・一般	質問 答 弁		60:40	60:40
		発言 充 当 時 間		200	200
		1人あたり時間		2.17	2.17
		自 民 (30)		65	65
		民 主 (22→23)		48	50
		公 明 (16)		35	35
		民 ヲ (10→9)		22	20
		無 ク (7)		15	15
		共 産 (5)		11	11
		無 (1)		2	2
無 (1)		2	2		
合 計		200	200		
予 ・ 決 算 特 別 委 員 会	総合審査・局別審査	質問 答 弁		55:45	55:45
		発言 充 当 時 間		190	190
		1人あたり時間		4.13	4.13
		自 民 (30)		62	62
		民 主 (22→23)		45	47
		公 明 (16)		33	33
		民 ヲ (10→9)		21	19
		無 ク (7)		14	14
		共 産 (5)		10	10
		無 (1)		2	2
無 (1)		2	2		
合 計		189	189		
予 ・ 決 算 特 別 委 員 会	1日1局審査	自 民 (30)		50	50
		民 主 (22→23)		36	38
		公 明 (16)		26	26
		民 ヲ (10→9)		17	15
		無 ク (7)		11	11
		共 産 (5)		8	8
		無 (1)		2	2
		無 (1)		2	2
		合 計		152	152

(1日当たりの発言持時間)

(1日当たりの発言持時間の0.8倍)