

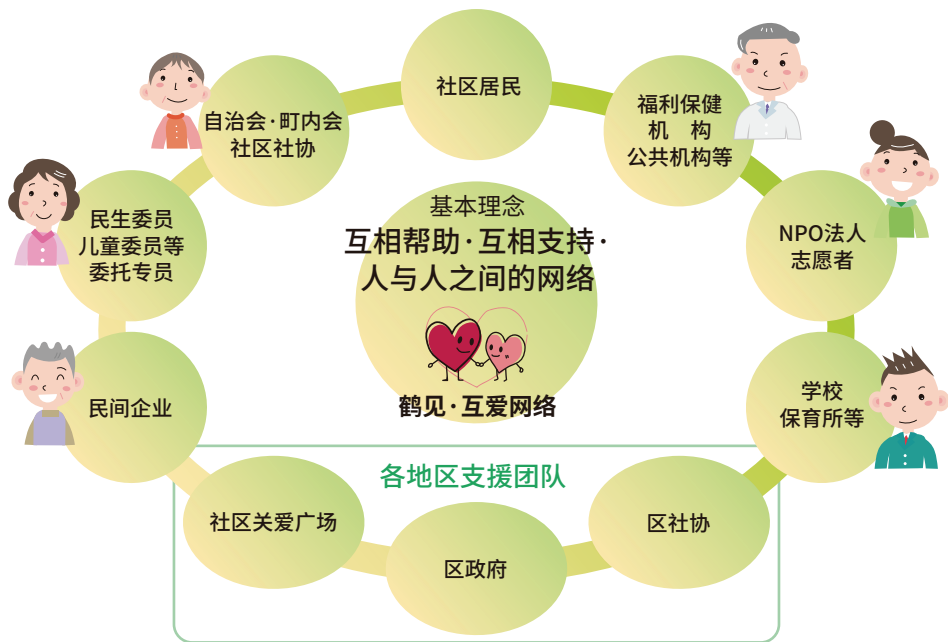
鹤见区社区福利保健计划(鹤见·互爱网络)介绍

先了解一下
基本内容吧!



该计划的目的是为了创建人人都能安心地、以自己的方式健康生活的社区。为此，居民、企业、公共机构(行政单位·社会福利协议会·社区关爱广场等)共同协作，解决福利保健等社区课题，创建并推进身边社区的互爱互助体系。

在鹤见区，为创建无论孩子、成人还是残障人士，人人都能安心、健康地生活的社区而开展的活动被称为“鹤见·互爱网络”活动。以广大区民、相关团体·机构、企业为主体，从平成 17 年开始开展这项活动。



“鹤见·互爱网络”是“鹤见区社区福利保健计划”的爱称，经过公开征名而得名，包含了“互相帮助·互相支持·人与人之间的网络”的意思。



个人能做的事情

和邻居们问候寒暄



在集体中能做的事情

彼此关心对方一点



在社区里能做的事情

通过参加社区活动进行交流



第4期计划的方向

第4期计划将针对多样化、复杂化的社区课题，大致继承并继续深入推广第3期计划(2016-2020)的基本理念及推广支柱。

【基本理念】

互相帮助·互相支持·人与人之间的网络



【推广支柱】

① 创建联动的社区

- 行动目标
- 各年龄人群之间的交流
- 社区团体和相关机构的协作
- 由各类主体参与规划的社区振兴活动

② 创建在必要时可以获得支援的社区

- 行动目标
- 创建使每个人都可以获得必要的支援的体系
- 将关爱圈扩大到整个社区的支援体系
- 人人都能安心地、以自己的方式进行日常生活

③ 创建健康生活的社区

- 行动目标
- 在社区中推广增强健康的活动
- 创建一个居民们可以自主开始并持续开展增强健康活动的的环境

丰富所有社区活动的共同要素

NEW

【推广的基础】

人材
(培养未来的栋梁)

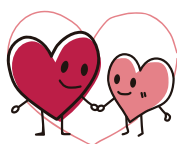
- 行动目标
- 推动区民参加社区活动,进一步培养未来的栋梁

相互理解
(居民之间的理解和尊重)

- 行动目标
- 加深不同人之间的相互理解,使大家安居乐业。

场所·机会
(丰富的场所和机会)

- 行动目标
- 在身边的场所创造快乐生活的机会



详情请参阅区政府主页



鹤见区政府 福利保健课事业企划担当
邮编230-0051 横滨市鹤见区鹤见中央3-20-1
TEL 045-510-1826 FAX 045-510-1792
社会福利法人 横滨市鹤见区社会福利协议会
邮编230-0051 横滨市鹤见区鹤见中央4-37-37 Rio Verde鹤声2楼
TEL 045-504-5619 FAX 045-504-5616

2022年3月编辑、发行