

[広報よこはま・鶴見区版]

毎月1日発行

t s u r u m i

January 1

No.267
2020鶴見区ツイッター
区内イベント情報を発信中。
ぜひ、フォローください!

特集/FEATURE

HAPPY NEW YEAR 2020

世界のお正月 in Tsurumi

鶴見区には外国にルーツを持つ人がたくさん住んでいます。外国ではどのように新年をお祝いするのでしょうか？外国にルーツを持つ皆さんに聞いてみました。(8・9ページへ)

クイズ 応募方法は8・9ページ

区内に住む外国人のうち、近年特にどこの国の出身者が
増えているでしょう？東京ストロベリーパーク 1組
イタリアンビュッフェア招待券

スイーツも食べ放題

石川県輪島市白米千枚田 4人
お米「絶景」(5kg)鶴見区マスコットキャラクター
ワックんぬいぐるみ 1人答えは8・9ページ
を読むと分かるよ

HEYKAS/TOPICS

あけましておめでとうございます。皆さまが健やかに新年を迎えられたことを心よりお喜び申し上げます。

人口減少や超高齢社会が本格化する中、鶴見区では今年も若い世代を中心に人口の増加が続く見込みです。引き続き「子育て環境の充実」や「高齢者の方への支援」、「区民の皆さまの健康づくり」を進めてまいります。さらに、昨年も日本列島を相次いで襲った台風など、今後もあらゆる大規模災害を想定し、「いざという時に備えた災害対策」にも取り組んでまいります。

まちづくりの分野では、鶴見区版の「都市計画マスタープラン」を策定します。新たなプランに基づき、20年後の鶴見区の望ましい将来像に向けた取組を進めてまいります。

また、2020年はオリンピック・パラリンピックイヤーの幕開けにより、国内外から多くのお客さまが横浜を訪れることとなります。昨年のラグビーワールドカップに続く、世界的スポーツイベントの開催を、鶴見区の魅力発信の好機と捉えていきたいと思っております。

皆さまと共に、鶴見区を一層元気で、魅力あふれるまちにしていく決意です。今年も変わらぬご支援、ご協力をよろしくお願いいたします。

鶴見区長 森 健二

謹賀新年

区長からの
ごあいさつ鶴見区役所は、第2・4土曜日(9時~12時)に戸籍課・保険年金課・子ども家庭支援課の一部業務を行っています
横浜市鶴見区役所 〒230-0051 横浜市鶴見区鶴見中央3-20-1 ☎510-1818(代表番号)鶴見区のいま 人口 292,942
(2019年12月1日現在) 世帯数 140,308

振り込め詐欺を未然に防ぐ！ 迷惑電話防止機器を無料で貸し出し中です

いまだ衰えない振り込め詐欺被害は、1本の電話から始まることが多いといわれます。鶴見区でも今年に入って既に89件(11月末現在)、計2億円近い被害が出ています。

そこで鶴見警察署では、振り込め詐欺の入口となる迷惑電話を防止する機器を無料で貸し出しています。ご家庭の電話に取り付けるだけの簡単な作業で、迷惑電話を未然に防ごうというものです。数に限り(約60台)がありますので、お早めの申込みをお勧めします。

- 【対象】 満65歳以上の人がいる世帯
- 【先着順】 60世帯
- 【申込】 電話で鶴見警察署生活安全課(☎504-0110)へ

2019年区内 振り込め詐欺被害 (1月~11月末)

被害件数 延べ89件 被害額 計1億8,785万円
(前年同月比3364万円増)



電話機本体と受話器の間にこの機器をはさむだけ。電話がかかると、「この電話は防犯のため会話内容を録音いたします」という音声流れます。詐欺防止には、「通話内容が録音されている」と犯人に意識させることが有効です。

☎ 区役所防犯担当 ☎510-1688 fax 510-1892

空き家でお悩みの人、必見！ 専門家があなたの悩みを解決します

空家 無料相談会

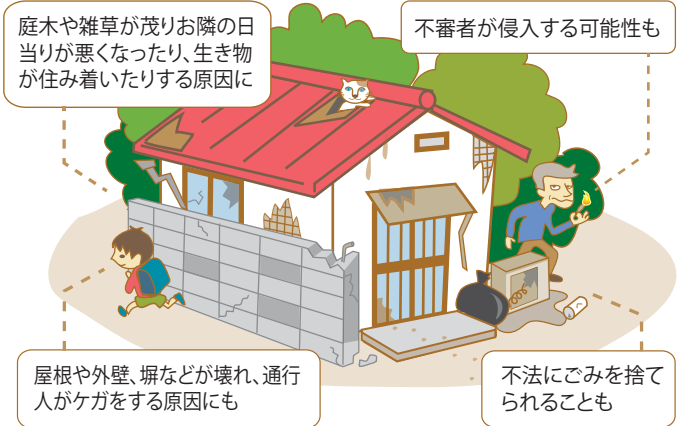
近年、一人暮らしの高齢者の増加や核家族化の進行などにより、増えている空き家の問題。空き家には相続や不動産などの問題がからんでおり、本人が知らぬうちに相続し、放置して事故が起これば管理責任を問われることもあります。そこで、市では空き家を所有する人を対象にセミナー(30分×複数回)と個別相談(1人30分)を実施します。お悩みの方はこの機会に、セミナー・相談会にご参加ください。

🕒 2月8日(土)9時~13時 📍 区役所1階区民ホール 🏠 市内在住または市内に空家を所有している人など 📅 セミナー 各40人、個別相談 50人 申 1月14日から電話か区役所で配布する申込書に記入しファクス、またはインターネットで
HP 横浜市空家相談会 🔍 検索 スマートフォンの場合は右記のQRコードから



空家を放置すると...

管理されず、放置された空き家は、以下のような問題が発生する可能性があります



庭木や雑草が茂りお隣の日当たりが悪くなったり、生き物が住み着いたりする原因に

不審者が侵入する可能性も

屋根や外壁、塀などが壊れ、通行人がケガをする原因にも

不法にごみを捨てられることも

☎ 建築局住宅政策課 ☎ 671-2922 fax 641-2756

ひとり た(食)べ

～商店街グルメ紀行～

そばうどん 鶴見 田中屋 File15
「きざみ鴨せいろ」
1,200円(税込)
豊岡商店街協同組合
豊岡町20-8 休 水曜日

商店街グルメへその(15)

鶴見駅西口から豊岡商店街を三角方面(出て右側)へ歩いて数分のところにあるのが「そばうどん鶴見 田中屋」です。来年で創業百年を迎える西区の平沼田中屋からのれん分けをし、鶴見に開店したのが今年の10月。以来、地元の人を中心に徐々にファンを増やし、今では常連客が通う人気店となりました。

中でも人気の品が平沼田中屋の登録商標でもある『きざみ鴨せいろ』。「1人前にせいろが2枚というボリュームと汁が冷めにくい器の形が特徴です」と店主の鈴木宗太さん。

余裕ある店内にはテーブル席や個室に加え、一人でゆっくりできるカウンターもあります。また、お土産として乾麺のきざみ鴨せいろも販売しており、お家食いや進物にもうれしい逸品です。



店主 鈴木宗太さん

☎ 区役所地域振興係 ☎510-1688 fax 510-1892

その不用品、賢く リユースしませんか？

不要となった品物をごみとして廃棄せず、再使用(リユース)することで、処分費の節約はもちろん、本来ごみとなる物が必要な人の手に届くのが、区役所1階にある「鶴見区リユース掲示板」です。

利用者は、掲示板横の「ゆずります」「ゆずってください」カードに注意事項を読んだ上で記入し、貼りだすだけ。ぜひ、お役立てください！



「ヨコハマ3R夢！」マスコットイーオ
☎ 区役所資源化推進担当 ☎ 510-1689 fax 510-1892

つるみ読書講演会 角野栄子さん「物語の生まれるところ」

鶴見図書館開館40周年となる今年のつるみ読書講演会は、「魔女の宅急便」などで知られる角野栄子さんをお呼びし、「物語の生まれるところ」というテーマでお話しいただきます。読書の楽しみ方や物語の制作秘話などをこの機会にぜひ聞いてみませんか。(協力:鶴見大学)

※内容は大人向けです。未就学児も入場できますが、他の来場者の迷惑にならないよう配慮ください

- 🕒 2月23日(日・祝) 14時～16時(開場13時30分)
- 📍 鶴見大学会館メインホール(豊岡町3-18) 抽 300人(抽選)
- 📄 2月4日(必着)までに **必要事項**(参加人数(1組2人まで)、代表者の氏名、住所、電話番号、手話通訳希望の有無)を記入し、往復はがきか区ホームページ(ホームページからの電子申請は1月14日から)で申込み



【角野栄子】
東京・深川生まれ。『ルイジニョ少年 ブラジルをたずねて』で1970年に作家デビュー。代表作『魔女の宅急便』。産経児童出版文化賞、野間児童文芸賞、小学館文学賞等受賞多数。2018年には、児童文学の「小さなノーベル賞」といわれる国際アンデルセン賞作家賞を日本人3人目として受賞

申 問 区役所地域振興課「つるみ読書講演会」担当
☎ 510-1692 📠 510-1892

令和2年度 「青少年の居場所づくり活動」を支援します

青少年がさまざまな人との交流や多様な体験を通じ、健やかに成長できるための「居場所」づくりに取り組む団体・グループの活動経費の一部を支援します。

- 【対 象】区内で青少年の居場所づくりに取り組む団体・グループの活動
- 【支援額】活動経費の一部(上限13万円)
- 【申 込】募集要項(区役所5階1番、区内地区センター・コミュニティハウスで配布、またはホームページからダウンロード)をご覧になり、申込期間(2月12日・13日9時～12時、13時～17時)に申請書等を窓口へ

※この事業は令和2年度予算の成立を前提にしています **詳細は HP 鶴見区青少年の居場所** [検索](#)

活動事例

子どもと若者のひろば「AnViVa!!」

(主催:つるみ子育て・個育ちフォーラム運営委員会)

子どもと若者のひろば「AnViVa!!」は、毎月1～2回、寺尾地区センター、潮田公園コミュニティハウス、末吉地区センターで開催している青少年育成イベントです。18歳以下の子どもたちが、地域の人々と交流し、元気に成長できる場を提供しています。



子どもや若者の自主性を生かした遊びがいっぱい

申 問 区役所区民活動支援係(5階1番) ☎ 510-1695 📠 510-1892

奇妙で美しい石の世界

手軽に読める新書ですが、カラーページが多く、さまざまな石の模様が見られます。まるで風景画のような模様をもつ「フィレンツェの石」や、カラフルな縞模様をもつ瑪瑙など、自然が作り出す美しさを堪能できます。

山田英春 / 著 筑摩書房 / 発行



一般

本 の ひ と と き

鶴見
図書館から

ここでは、鶴見図書館の司書が毎月お薦めする書籍(一般・児童書)をご紹介します

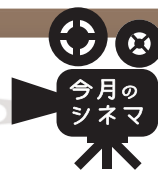
引き出しの中の家

七重が祖父母と暮らす家には「花明かり」と呼ばれる小人の言い伝えが残っていた。花明かりは嬉しい時は体が輝き、近くにある植物をきれいに育てるといふ。家の中を探検した七重は、小さな隠し扉を見つける。

朽木 祥 / 作 金子 恵 / 絵 ポプラ社 / 発行



児童



今月の
シネマ

誰が為に鐘は鳴る(1943/米)

アーネスト・ヘミングウェイの長編小説を映画化した本作の舞台は1937年、内乱のスペイン。義勇軍として参戦したロベルト(ゲイリー・クーパー)と、その最中に出会う女性マリア(イングリッド・バーグマン)との戦下での恋を描いた文芸超大作。「オペラは踊る」「打撃王」などのヒット作を手掛けたサム・ウッド監督がメガホンを取り、ヘミングウェイ自身が選んだという2大スターの共演により世界的大ヒットを収めた傑作です。

(詳細はP11「老人福祉センター鶴寿荘」参照)

HAPPY NEW YEAR 2020

世界のお正月 in Tsurumi

鶴見区には外国にルーツを持つ人がたくさん住んでいます。中国、韓国、フィリピン、ベトナム、ブラジルなど、国籍はさまざま。それぞれの国ではどのように新年をお祝いするのでしょうか？外国にルーツを持つ皆さんに聞いてみました。

新年のあいさつ
过年好
(コーニエンハオ)

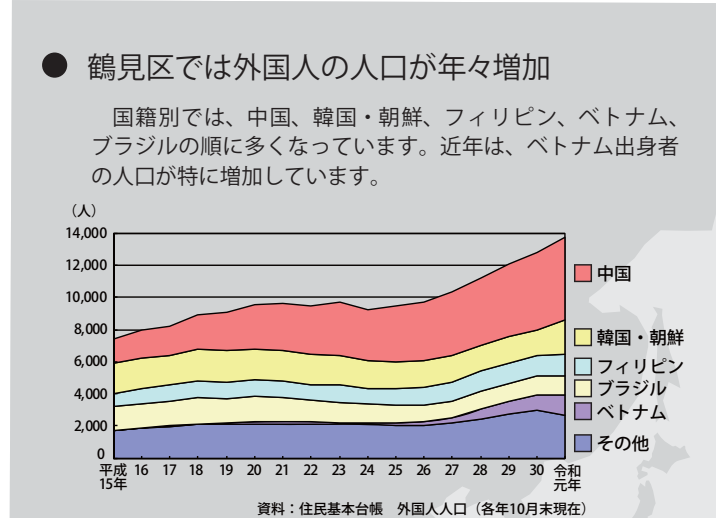
中国
【プロフィール】
余 振さん
福建省出身
区在住歴 3年

中国のお正月は春節と呼ばれ、太陽暦でいうと1月下旬から2月になります。春節になると、「春れん」という縁起の良い詩が書かれた赤い紙を玄関の扉の左右と上に貼ります。私は書道が得意なので、子どもの頃、近所の人に春れんを書いてあげていました。また、扉の中央には、「福」と書かれた赤い紙を逆さまにして貼ります。これは、「到来」を意味する「到」が、「逆さま」を意味する「倒」と同音であるため、「福」を逆さまにすると幸福が来るとされているからです。春節の間に、親せきや友人とお互いの家を行き来する習慣があります。お茶を飲みながらおしゃべりするだけなのですが、親せきや友人との絆を深められる、とても素晴らしい習慣です。

新年のあいさつ
새해 복 많이 받으세요
(セヘボツマニパドゥセヨ)

韓国
【プロフィール】
ジョン ジュンヒョクさん
2年前から日本の大学で経済を勉強

韓国のお正月は中国の春節と同じように旧暦に基づいています。お正月初日は、親せきで集まり、年長者に新年のあいさつをする「ソルラル」という伝統的な儀式をします。1人ずつ年長者に「セヘボツマニパドゥセヨ（新しい年が良い年でありますように）」と言ってお辞儀をします。子どもたちには、日本のお年玉にあたる「セベットン」が渡されます。お正月に欠かせない料理といえば、「トック」です。「トック」はお餅のスープで、日本のお雑煮に似ています。その他にも豆腐と牛肉のスープなどたくさん料理を作って、集まった大勢の親せきと一緒に食べます。



● 鶴見国際交流ラウンジをご紹介します！

外国人も日本人も暮らしやすい「多文化共生のまちづくり」を進める施設です。

多言語で情報提供や生活相談を行っています。また、日本語学習や外国につながる子どもたちの勉強を支援しています。

多文化共生に関する講座や、外国人と日本人の交流イベントを開催しています。

◀ モンゴルの子ども遊び体験の様子。交流イベントでは外国の文化を楽しみながら体験できます

外国人とのコミュニケーションについての相談など、日本人の皆さんも気軽にどうぞ！

困っている外国人が身近にいたらラウンジを紹介してください

鶴見中央 1-31-2 シークレイン 2階
月～土曜日：9時～21時 日曜日・祝日：9時～17時
第3水曜日、12月29日～1月3日

【対応言語】
日本語、英語、中国語、韓国・朝鮮語、スペイン語、ポルトガル語、タガログ語

鶴見国際交流ラウンジ ☎ 511-5311 fax 511-5312

新年のあいさつ
Feliz Ano Novo
(フェリス アノ ノーヴォ)

ブラジル
【プロフィール】
友田 須磨子さん
ブラジル育ち
(6歳から24年間)

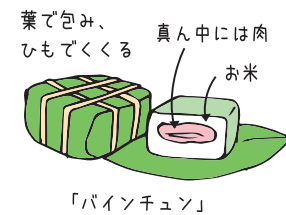
ブラジルでは大みそかの夜に家族や友人と年が明けるとを盛大にお祝いします。パーティーを開いてシャンパンや豚の丸焼きを楽しんだり、ナイトクラブで踊りあかしたり。カウントダウンは花火も打ち上げられ最高に盛り上がります。1月1日は、のんびり寝ていることが多いです。

ブラジルは、ポルトガルやドイツ、イタリアの移民を多く受け入れた歴史があり、キリスト教の文化が浸透しています。新年のあいさつのメッセージは、クリスマスカードに添えて送る習慣があります。

新年のあいさつ
Chúc mừng năm mới
(チュックムン ナム モイ)

ベトナム
【プロフィール】
ホアン テ タイさん
ベトナムの北部出身
区在住歴 3年

ベトナムのお正月は「テト」と呼ばれ、中国の春節と同じ日にちです。1日目は親せきで集まり、2日目は近所の人や友人と会い、3日目は子どもたちが学校の先生の家にあいさつをしに行きます。テトの代表的な料理は、お米や肉を葉で包んで8時間以上煮るベトナム風チマキ「バインチュン」です。その他にも鶏をまるごとゆでたものやハムなどを食べます。テトになると家の中に金柑の木を飾ります。木には、お年玉の入った袋がつるされます。いくらなのかはあけてからの楽しみ。ラッキーな子どもはちょっとリッチになります。



新年のあいさつ
Manigong bagong taon
(マニゴン バゴン タオン)

フィリピン
【プロフィール】
長谷川 スーサンさん
マニラ出身
区在住歴 8年

フィリピンではクリスマスの飾りを年明けまで飾るので、新年のお祝いはクリスマスの延長のような感じです。クリスマスの飾りはイルミネーションなど華やかなものばかりで、みんな張り切って9月頃から飾ります。毎年飾りを変えて楽しんでいる人もいます。クリスマスの延長と言っても、新年のお祝いもとても盛り上がりです。大みそかの夜に家族や親せき、友人で集まって盛大なパーティーを開き、豚の丸焼きなどのごちそうをたくさん食べます。道で盛大に手持ち花火をやるのも楽しみの1つです。



記事に関するお問い合わせは 鶴見区役所広報相談係 ☎510-1680 ☎510-1891 区の多文化共生事業に関するお問い合わせは 鶴見区役所企画調整係 ☎510-1676 ☎504-7102

🐼🐼 クイズに答えてお正月プレゼントに応募しよう 🐼🐼 クイズは5ページにあるよ

東京ストロベリーパークのイタリアンビュッフェペア招待券 (平日昼限定) 1組

スイーツも食べ放題

東京ストロベリーパークは、365日いつでもイチゴ狩りが楽しめる施設です。レストランやクッキングスタジオなども併設されており、さまざまな体験を通じてイチゴの魅力を楽しめます。

【ビュッフェの注意事項】
● 予約不要
● イチゴ狩りなどの施設を利用する場合は別途予約が必要
● 子ども料金との差額の返金不可

☎ 鶴見区大黒町 11-1
☎ 東京ストロベリーパーク ☎ 394-5555 (営業時間内のみ) tsp@jera.co.jp

石川県輪島市白米千枚田のお米「絶景」(5kg) 4人

輪島市と鶴見区は、ともに總持寺にゆかりがあることから友好交流都市となっています。白米千枚田は日本の棚田百選、国指定文化財名勝に指定され、奥能登を代表する観光スポットとして親しまれています。

【注意事項】
平日に区役所に受け取りに来られる人限定

鶴見区マスコットキャラクター ワックくんぬいぐるみ (約25cm) 1人

ワックくんは、昭和63年に区制60周年を記念して誕生しました。ワニが選ばれたのは、鶴見区の形がワニに似ていることなどが主な理由です。

【応募方法】1月31日(消印有効)までに氏名、電話番号、住所、年齢、クイズの答え、希望賞品を明記し、はがきまたはファクスで応募ください。クイズの問題は5ページにあります。

【宛先】〒230-0051 鶴見中央3-20-1 鶴見区役所広報相談係 広報よこはま担当

【注意事項】
● 応募は1人1通まで
● 当選者の発表は、賞品または通知の発送をもってかえさせていただきます
● いただいた個人情報は、賞品・通知の発送以外には使用しません

(記入例)
・氏名
・電話番号、住所
・年齢
・クイズの答え
・希望賞品

☎ 鶴見区役所広報相談係 ☎510-1680 ☎510-1891

お知らせ Information

●費用の記載がないものは無料です 日時・期間 会場 対象 先着抽選 費用 ほか 往復はがき 必要事項(行事名、〒住所、氏名、電話番号) 窓口 当日直接 郵送 持ち物 申込み 問合せ 電話 ファクス Eメール HP ホームページ 保育あり ●区役所への郵送は「〒230-0051 鶴見中央3-20-1 鶴見区役所〇〇係」、そのほかは各施設へ

区役所から

催し・案内

おいでよ! 福島県棚倉町物産市

地元特産のいちご大福、エゴマ商品、季節の野菜など、自慢の逸品を販売します

1月21日(火)10時～15時 区役所1階区民ホール

区役所区民活動支援係

510-1692 fax 510-1892



城下町棚倉町より選りすぐりの商品をお届けします

母子・父子・寡婦福祉資金貸付相談(就学支度・修学資金)

就学支度資金(入学時のみにかかる資金)、修学資金(授業料・書籍代・交通費などの資金)、修業資金(各種学校・修業施設で就職に必要な知識・技能を習得するための資金)についての相談

1月16日(木)9時～11時30分、13時～16時30分 区役所3階1番 4月から高校・大学・専門学校などに進学予定の子を扶養する、配偶者のいない人 直近の源泉徴収票または確定申告書の控え、給与明細書(直近3か月分)、学費がわかるパンフレット ※貸付継続者には3月下旬に継続手続き書類を送付します

区役所子ども家庭支援担当

510-1839 fax 510-1887

講演会「災害時のペット対策と犬のしつけ」

ペット受入れの現状、犬のトレーナーによる講演と必要なしつけ、発災時への備えなど。パネルやグッズの展示もあり。ペットの防災関連グッズを差し上げます ※ペットは連れてこられません

2月15日(土)14時～16時 区役所6階会議室 先 50人 申 1月10日9時から 窓 か fax

区役所生活衛生課(2階14番)

510-1845 fax 510-1718

HP 鶴見災害ペット 検索

リユース家具無償提供

展示:1月15日(水)～28日(火)10時～16時(12時～13時、日曜日は除く)、抽選:1月29日(水)11時、引き渡し:抽選後～2月8日(土)10時～16時(12時～13時、日曜日は除く) 資源循環局鶴見工場(未広町1-15-1) 市内在住・在勤・在学者 ※来場者1人につき1点まで

資源循環局鶴見工場

521-2191 fax 521-2193

第16回 鶴見パソコン祭

「スマホ・タブレット・パソコンで遊ぼう!」

3月14日(土)10時30分～15時30分 つるみ区民活動センター(区役所2階) 抽 60人 申 2月20日までに 必要事項、年齢、来場希望時間を明記して 中止 申 鶴見パソコン・ボランティア協会(〒230-0051鶴見中央3-20-1つるみ区民活動センター) 583-0062(角田)

HP 鶴見パソコン・ボランティア協会 検索

東部方面斎場(仮称)整備についての説明会

大黒町での東部方面斎場(仮称)整備について、検討状況を説明します

1月31日(金)18時30分から2月1日(土)14時から 生麦地区センター(生麦4-6-37) ※手話・筆記通訳希望者は開催4日前までにご連絡ください

健康福祉局環境施設課

671-2450 fax 664-6753

第33回新成人を祝うつどい

成人式を迎えた障害のある人とそのご家族を対象に、お祝いの会を開催します

2月2日(日)11時～14時 鶴見市場ケアプラザゆうづる(市場下町11-5) 区在住・在勤で平成11年4月2日～平成12年4月1日生まれの障害のある人とその家族 新成人は無料(付き添いの人は1人2,000円) 申 1月20日までに

鶴見区障害児者団体連合会

syoudannrenn@yahoo.co.jp

親子で学ぼう! つるみエコ・クッキング教室

環境に優しい調理法で、ジャガイモのニョッキや野菜のマリネ、フルーツゼリーを作ります

3月7日(土)10時30分～13時 東京ガス横浜ショールーム(西区みなとみらい3-5-1 マークイズみなとみらい内) 区在住の小学3～6年生と保護者 抽 16組 32人 持 エプロン、三角巾、ハンドタオル、筆記用具 申 2月10日までに 必要事項を明記して HP か 郵 か かもまたは fax

区役所企画調整係

510-1676 fax 504-7102



応募フォームはこちらから

司法書士による無料法律相談会

相続、遺言、贈与、不動産登記、成年後見など、法律問題についてお答えします

1月15日(水)18時30分～20時30分(受付は18時30分～19時30分) 鶴見公会堂(豊岡町2-1フーガ1 6階) 先 8人

神奈川県司法書士会

641-1372 fax 641-1371

土壌混合法講習会

微生物の力で生ごみを土に変える方法を実演。土壌混合法を普及させる

3R夢サポーターも募集中

1月14日(火)13時30分～14時

区役所1階区民ホール

区役所資源化推進担当

510-1689 fax 510-1892



税理士による無料申告相談

小規模納税者の所得税及び個人消費税、年金受給者や給与所得者の所得税の申告書の作成・提出ができます

1月31日(金)～2月12日(水)9時15分～15時30分(受付は15時まで) ※土日を除く。混雑時は受付を早く締め切る場合があります

区役所6階会議室

確定申告に必要な書類、計算器具、筆記用具、印鑑、本人確認書類

※土地・建物及び株式などの譲渡所得及び譲渡損失の繰越がある人や住宅借入金等特別控除1年目の人、申告書等の提出のみの人は受付できません

鶴見税務署 521-7141

保険 保険料の「年間納付済額のお知らせ」を郵送します

横浜市では、国民健康保険、介護保険、後期高齢者医療保険の納付義務者へ、毎年1月に「年間納付済額のお知らせ」を郵送しています。これは、昨年1年間(平成31年1月1日～令和元年12月31日)に横浜市に納付された保険料額をお知らせするもので、確定申告のときに社会保険料控除を記入する際の参考としてお送りしています(このお知らせを申告書に貼る必要はありません)。なお、確定申告に関することは鶴見税務署にお問い合わせください。

区役所保険係 510-1808 fax 510-1898

税 確定申告書作成会場は2月17日から

【開設期間】2月17日(月)～3月16日(月)の月～金曜日 鶴見税務署(鶴見中央4-38-32) 2月24日(月・休)、3月1日(日) 日石横浜ホール(中区桜木町1-1-8)

【相談時間】9時15分～17時(受付は16時まで)

※受付を早く締め切る場合があるため、なるべく早めにお越しください

※土・日及び2月24日(月・休)は、鶴見税務署では業務を行っていません

※確定申告書等の提出の際には、毎回マイナンバーの記載と本人確認書類の提示または写しの添付が必要です

※お車での来場はご遠慮ください

鶴見税務署 521-7141

施設から

詳細は、各施設にお問い合わせください

駒岡地区センター

〒230-0071 駒岡4-28-5 571-0035 fax 571-0036 第3月曜

①キャンドルを作ろう～バレンタインに贈ろう～ 1月25日(土)13時30分～15時30分 小学生以上 先 10人 500円 申 1月11日10時から 窓 ②誰でも簡単 ネコの編みぐるみ 1月29日、2月5日・19日の水曜日(全3回)10時～12時30分 成人 先 7人 300円 申 1月13日10時から 窓 ③丘の上春祭りフリーマーケット出店募集中 ▶スペースは2畳分 3月15日(日)10時～14時 先 20組 申 事前に 窓

寛政中学校コミュニティハウス

〒230-0034 寛政町23-1 503-3808 fax 火・木曜

季節の押絵・おひなさま ▶和布を使った押絵で、かわいいウサギのおひなさまを作ります 2月15日(土)10時～13時 成人 先 15人 700円 申 1月11日9時30分から 窓 (窓)は13時から



布をパーツごとに折って貼りつけます

上寺尾小学校コミュニティハウス

〒230-0076 馬場3-21-21 585-3770 fax 火・木曜

①～③の 申は1月11日10時から 窓 (窓)は13時から ①恒例! 我が家の手前味噌づくり 2月4日(火)13時～15時 馬場町自治会館(馬場4-21-15) 成人 先 12人 1,600円 持 マッシャーかすりこぎ、エプロン、三角巾、手拭きタオル、味噌持ち帰り容器(4kg) ②和布で楽しむ雛人形 2月10日(月)13時～16時 成人 先 10人 800円 ③季節と出会う! 春の和菓子づくり 2月19日(水)13時30分～15時30分 成人 先 10人 1,600円 持 エプロン、三角巾、手拭きタオル

鶴見中央コミュニティハウス

〒230-0051 鶴見中央1-31-2シークレイン内 511-5088 fax 511-5089 第3水曜

①お茶ソムリエに学ぶ日本茶講座～好みのお茶を見つけます～ 2月17日(月)14時～15時30分 成人 先 12人 800円 申 1月20日10時から 窓 (窓)は14時から ②源氏物語をよむ 第6期 ▶鶴見歴史の会共催 2月10日～3月9日の毎週月曜日(全5回)14時～16時 成人 抽 30人 3,500円 申 1月20日までに 必要事項、テキスト希望の有無を明記して 往

生麦地区センター

〒230-0052 生麦4-6-37
☎504-0770 ☎504-2662 第3月曜

- ①折り紙でおひな様のつるしかざり 1月25日、2月1日の土曜日13時30分～16時 成人 先各10人 各400円 申1月11日9時30分から窓(☎は13時から)
②ヘルスメイトによる「カルシウムのとれる健康料理を作ろう」 2月25日(火)10時～13時 成人 先16人 各400円 申1月21日9時30分から窓(☎は13時から)
③和布で作る小銭入れ 2月18日(火)9時30分～12時30分 成人 先10人 各400円 申1月22日9時30分から窓(☎は13時から)
④ブンブンゴマを作って遊ぼう 1月11日(土)10時～12時(30分ごと)に5人ずつ 未就学児～小学生(未就学児は保護者同伴) 先20人 直
⑤泣いても大丈夫コンサート 3月2日(月)11時～12時 未就園児と保護者 先80人 申2月7日9時30分から窓(☎は13時から)
⑥ワンパクサタデー▶ポッチャ(1月11日)とバスケットボール(2月8日) 1月11日、2月8日の土曜日13時～15時 小学生 先各30人 直
⑦パソコン相談室 2月13日(木)13時30分～15時30分 成人 先10人 申1月13日9時30分から窓(☎は13時から)
⑧はなしのお宿 2月6日(木)11時～11時30分 未就園児と保護者 先20組 直
⑨なまむぎ子育て相談 1月14日～2月4日の毎週火曜日10時～12時 未就園児と保護者 先各20組 直

末吉地区センター

〒230-0011 上末吉2-16-16
☎572-4300 ☎586-1229 第4月曜

- ①インド藍でオシャレ染め 2月20日(木)10時～12時30分 成人 先12人 各1,000円 汚れても良い服装、Tシャツ5枚程度(1kg)の木綿などの素材、持ち帰り用レジ袋3枚 申1月30日10時から窓
②バレンタインのマーブルチョコケーキ 2月8日(土)10時～12時 小学生以上(小学3年生まで保護者同伴) 先12人 各700円 申1月25日10時から窓
③心ふくらむおはなし屋さん 1月23日(木)10時30分～12時30分 未就園児と保護者 先10組 直
④子どもの才能発見講座 2月19日(水)10時～11時30分 未就園児の保護者(子ども同伴可) 先15人 申1月29日10時から窓
⑤美味しいキムチ 2月11日(火・祝)11時～12時 成人 先16人 各1,000円 持ち帰り用袋、エプロン、三角巾、手拭きタオル、マスク 申1月21日10時から窓
⑥子どもと若者のひろば“アソViVa”in末吉 2月1日(土)13時～18時 18歳以下 先20人 直
⑦わくわくおはなしポケット▶絵本の読み聞かせ、パネルシアターなど 1月16日(木)10時30分～11時30分 未就園児と保護者 先15組 直
⑧虫の工作おじさんがやってくる▶ストローでリアルな虫を作ります 1月18日(土)13時～16時 直
⑨子育て支援▶相談など 1月14日～2月4日の毎週火曜日10時～12時 未就園児と保護者 直
⑩末吉パソコン相談室 1月15日、2月5日の水曜日13時30分～16時 18歳以上 先各10人 直
⑪おもちゃの病院 1月26日(日)10時～12時 先10人 直

寺尾地区センター

〒230-0076 馬場4-39-1
☎584-2581 ☎584-2583 第4月曜

- ①イタリアの家庭料理教室V 1月28日(火)10時～13時 成人 先16人 各1,000円 申1月11日10時から窓(☎は12日から)
②大切な人へ手づくりチョコをプレゼント 2月8日(土)10時～13時 小学生(2年生以下保護者同伴) 先12人 各500円 申1月18日10時から窓(☎は19日から)
③ひなまつりケーキ作り 2月28日(金)10時～13時 成人 先12人 各1,000円 申2月7日10時から窓(☎は8日から)
④わが家のみそ作り 2月23日(日・祝)・24日(月・休)13時～15時 成人 先各16人 各1,500円 申1月23日10時から窓(☎は24日から)
⑤読み聞かせ・わらべうた・ブラックシアター 1月20日(月)11時～11時30分 未就学児と保護者 直
⑥子どもと若者の広場“アソViva!” 1月18日(土)13時～17時 18歳以下 直
⑦ママと一緒におはなしひろば 1月30日(木)10時30分～11時30分 未就学児と保護者 直
⑧おもちゃ病院 1月18日(土)10時～14時 小学生以下 先15人(1人1点) 申1月11日10時から窓(☎は12日から)

老人福祉センター-横浜市鶴寿荘

〒230-0076 馬場4-39-1
☎584-2581 ☎584-2583 第4月曜

- ①歴史文学講座 2月3日・10日・17日の月曜日(全3回)10時～12時 60歳以上 先20人 各1,500円 申1月13日10時から窓(☎は14日から)
②お楽しみ寄席 1月18日(土)14時～15時 60歳以上 直
③音楽レクリエーション・介護予防講座 1月30日(木)10時～12時 60歳以上 先40人 申1月12日10時から窓(☎は13日から)
④呼吸健康体操 1月17日、2月7日の金曜日14時～15時30分 60歳以上 持ち動きやすい服装、タオル、飲み物 直
⑤本と楽しむおとな時間「茶ばしら」 1月20日(月)12時15分～12時45分 直
⑥ひざびざワックン体操 1月14日・28日、2月4日の火曜日14時～15時30分 60歳以上 先各50人 持ち動きやすい服装、タオル、飲み物 直
⑦映画で元気!青春回帰・寺尾の休日「誰が為に鐘は鳴る」 1月21日(火)13時から 60歳以上 入会金2,000円、資料代各回300円 ※詳細は7ページ
⑧製本ボランティア▶本の修理をやってみたい人向け 1月28日(火)13時～17時 直

潮田公園コミュニティハウス

〒230-0037 向井町2-71-2 潮田公園内
☎511-0880 ☎511-0851 第2月曜

- ②～⑥の申は1月11日9時30分から窓(☎は10時から)
①子どもと若者のひろば 1月12日・26日、2月9日・23日の日曜日(23日はワックンカルタ大会開催※詳細は☎)13時～16時 18歳以下 直
②恒例キムチ作り 2月4日(火)・5日(水)13時30分～15時 先各15人 成人 各900円
③ちびっこルーム 2月11日(火・祝)10時～12時 先15組 未就学児と保護者
④あつまれ潮田キッズ～樹看板作り～ 2月9日(日)10時～12時 小学生以下(未就学児保護者同伴) 先20人
⑤ママカフェ潮田 2月19日(水)10時～12時 未就学児と保護者 先15組 各200円
⑥楽々カラオケ 2月18日(火)18時～20時 成人 先15人

矢向地区センター

〒230-0001 矢向4-32-11
☎573-0302 ☎573-0304 第2月曜

- ①令和2年2月「演技・発表会」▶ダンス、コーラス、楽器演奏 2月9日(日)10時～17時 直
②自分にご褒美!バレンタイン 2月12日(水)①10時～13時②13時30分～16時30分 成人 先各8人 各1,200円 持エプロン、三角巾 申1月12日9時30分から窓
③ひな祭りの手毬寿司▶お寿司屋の2代目若女将に教わります 2月18日(火)10時～13時 成人 先16人 各1,500円 申1月18日9時30分から窓
④シルクフラワーで作る簡単コースージュ 2月20日(木)10時～13時 成人 先10人 各2,000円 申1月20日9時30分から窓
⑤矢向子育て相談 1月16日～2月6日の毎週木曜日10時～12時 未就学児と保護者 直
⑥絵本とわらべうたであそぼ! 1月15日(水)10時30分～11時 未就学児と保護者 直



ガトーショコラを作ります



一口サイズのお寿司



卒業、入学式におすすめ

鶴見区民文化センターサルビアホール

〒230-0051 鶴見中央1-31-2 シークレイン内
☎511-5711 ☎511-5712 第3水曜
HP サルビアホール 検索

サルビアキッズミュージック「第10代うたのおにいさん今井ゆうぞうコンサート」 5月9日(土)①10時30分～11時10分②14時～14時40分 先各546人 大人1,800円、子ども1,000円 申2月10日10時から窓(☎は14時から)

「第10代うたのおにいさん今井ゆうぞうコンサート」開催中止

うたのおにいさんとして平成15年～20年まで活躍していました

潮田地区センター

〒230-0048 本町通4-171-23
☎511-0765 ☎511-0760 第4月曜

- ①羊毛フェルトのおひな様 2月6日(木)13時30分～16時30分 成人 先10人 各600円 申1月16日9時30分から窓(☎は17日から)
②わが家のみそ作り講座 2月15日(土)、2月16日(日)13時～16時 成人 先各16人 各2,000円 持エプロン、三角巾、手拭きタオル、味噌持ち帰り容器(4kg) 申1月18日9時30分から窓(☎は19日から)
③おいしい肉まん作り 2月20日(木)10時30分～14時30分 成人 先12人 各1,000円 持エプロン、三角巾、手拭きタオル 申1月13日9時30分から窓(☎は14日から)
④解説付き「大人が楽しむ紙芝居」 3月3日・10日・17日の火曜日(全3回)13時30分～15時 成人 先20人 各100円 申1月25日9時30分から窓(☎は31日から)
⑤留学生に学ぶ料理と文化～台湾のおやつ～ 3月12日(木)13時30分～15時30分 成人 先15人 各600円 持エプロン、三角巾、手拭きタオル 申1月30日9時30分から窓(☎は31日から)
⑥潮田はなしのお宿 1月16日(木)11時～11時30分 未就学児と保護者 直
⑦けん玉道場 1月19日(日)10時～12時 直

新鶴見小学校コミュニティハウス

〒230-0002 江ヶ崎町2-1
☎574-1976 困火・木曜

- ①赤ちゃん集まれ!!▶和室解放、情報交換の場に 1月13日(月・祝)10時～12時 1歳以下の子と保護者 先10組 直
②ベビーマッサージ 1月27日、2月10日の月曜日10時～11時 2か月～1歳半の子と保護者 先各10組 各500円 持バスタオルと飲み物 申1月13日9時30分から窓(☎は14時から)
③かこさんの読み聞かせ 1月27日(月)11時～11時30分 未就学児と保護者 先10組 直
④ママカフェ*新鶴見▶おしゃべり・情報交換に。飲み物・お菓子付き 2月3日(月)10時～11時30分 未就学児と保護者 直
⑤新鶴見子育て相談▶毎週金曜日10時～12時 未就学児と保護者 直
⑥ハマハダ新鶴見▶開館日9時～12時 未就学児と保護者 直

鶴見スポーツセンター

〒230-0004 元宮2-5-1 ☎584-5671 ☎584-5673 1月14日(火)、2月10日(月)
当日受付の教室【1月11日～2月10日】

16歳以上 各510円 持ち動きやすい服装、タオル、飲み物、室内履き 直

①ヨガ	朝ヨガタイム	毎週土曜日	7時30分～8時30分	先各60人
	昼ヨガタイム	毎週金曜日	12時～12時50分	
	夜ヨガタイム	毎週火曜日(休館日除く)	19時15分～20時30分	
②はじめてのエロピクスタ	毎週火曜日(休館日除く)	9時15分～10時15分	先50人	
③ひきめアロピクスタ	毎週土曜日	9時45分～10時45分	先50人	
④コア・らくらくフィット	毎週月曜日(祝日・休館日除く)	10時50分～11時30分	先24人	
⑤やさしいピラティス	毎週火曜日(休館日除く)	11時45分～12時45分	先40人	
⑥ちょこっとコア	毎週水曜日	12時30分～13時10分	先20人	
⑦ZUMBA ラテン音楽で踊る 有酸素運動	火曜ZUMBA	毎週火曜日(休館日除く)	10時30分～11時30分	先各50人
	金曜ZUMBA	毎週金曜日	9時15分～10時15分	
⑧バランスボール	毎週金曜日	9時15分～10時15分	先20人	
⑨ボクシングサーキット	毎週金曜日	10時30分～11時30分	先50人	
⑩ボクシングフィット	毎週金曜日	21時20分～22時20分	先40人	
⑪筋膜・リンパ	毎週土曜日	8時45分～9時30分	先40人	
⑫フットサル	毎週金曜日	19時15分～20時45分	先60人	
⑬バスケット	1月11日・25日、2月8日の土曜日	19時15分～20時45分	先60人	
⑭バレー	1月18日、2月1日の土曜日	19時15分～20時45分	先60人	

地域子育て支援拠点 わっくんひろば

〒230-0062 豊岡町38-4
☎582-7590 ㊟582-7591 ㊟日・月・祝

- ①横浜子育てサポートシステム「お子さんを預かる人大募集!」(常時) ▶地域ぐるみでの子育て支援を目指しています ㊟横浜子育てサポートシステム鶴見区支部 ☎582-7610
- ②プレママ・プレパパ向けイベント「このとくらぶ」わっくんひろばを知ろう! ▶ベビーマッサージの様子を見学。先輩ママ、赤ちゃんに触れ合います ㊟2月6日(木)10時30分～11時30分 ㊟第1子妊娠中の人とパートナー ㊟10組 ㊟1月28日11時30分から窓か ☎
- ③男性保育士さんによる「パパ講座」一緒に子育て楽しもう! ㊟2月15日(土)10時～11時 ㊟1歳前後の子と父親 ㊟10組 ㊟1月15日9時30分から窓か ☎

地域子育て支援拠点 わっくんひろばサテライト

〒230-0003 尻手1-4-51
☎642-5710 ㊟585-0051 ㊟日・月・祝

- ①赤ちゃんあつまれ ㊟1月21日(火)9時30分～12時(時間内出入り自由) ㊟6か月までの子と保護者 ㊟
- ②手遊びわらべうた ㊟1月24日(金)①10時30分から②11時から③11時25分から ㊟未就学児と保護者(①寝返りまでのお子さん②おすわりハイハイのお子さん③歩くお子さん) ㊟各20組 ㊟
- ③ちっちゃな読み聞かせ ㊟1月30日(木)10時30分～11時(15分ごと入替制) ㊟未就学児と保護者 ㊟各8組 ㊟

白幡公園子どもログハウス ピッコロ

〒230-0077 東寺尾2-12
☎㊟582-9944 ㊟第2・4月曜

- ①窓にお絵かき ㊟1月11日(土)10時30分～15時 ㊟中学生以下 ㊟
- ②節分飾りを作ろう ㊟1月25日(土)・26日(日)10時30分～13時30分 ㊟中学生以下 ㊟各20人 ㊟
- ③豆まき ㊟2月3日(月)※雨天中止 ㊟11時から②15時30分から ㊟中学生以下 ㊟
- ④いっしょに遊ぼう会 ▶どろんどろん保育園の先生と遊びましょう! ㊟1月29日(水)10時40分～11時 ㊟未就学児と保護者 ㊟
- ⑤おはなし会 ▶絵本、紙芝居、手遊びなど ㊟1月17日(金)11時～11時30分 ㊟未就学児と保護者 ㊟

市場小学校コミュニティハウス

〒230-0004 元宮1-13-1
☎㊟574-1972 ㊟火・木曜

- ①囲碁・将棋天狗大会(小学生の部同時開催) ▶昼食に豚汁あり ㊟2月9日(日)9時～16時 ㊟成人(小学生の部は小学生) ㊟30人(小学生は20人) ㊟¥500円(小学生は100円) ㊟1月13日9時30分から窓(☎は13時から)
- ②市場子育て相談 ▶子育て支援者が子育ての気になることや地域の情報などを教えてください ㊟1月15日～2月5日の毎週水曜日10時～12時 ㊟未就学児と保護者 ㊟
- ③ハマハグ市場 ▶ママたちの憩いの場。仲間作りに ㊟1月17日～2月7日の毎週金曜日9時～12時 ㊟未就学児と保護者 ㊟

鶴見図書館

〒230-0051 鶴見中央2-10-7
☎502-4416 ㊟504-6635 ㊟月1回

- ①鶴見図書館40周年記念事業「つるぼんのおんがえし～40年間にありがとう～」第2弾「つるぼんといっしょにたんじょうかい」
- ①つるぼんブックカバー作り ▶お気に入りの本がつるぼんに変身 ㊟1月11日(土)①11時～11時30分②15時30分～16時 ㊟小学生以下 ㊟
- ②つるぼんおはなし会 ▶つるぼんの紙芝居で鶴見のことを知ろう ㊟1月11日(土)10時30分～11時 ㊟
- ②土ようびのおはなし会 ㊟1月11日、2月8日の土曜日15時～15時30分 ㊟
- ③うきうき冬の紙芝居まつり ㊟1月25日(土)11時～11時30分 ㊟
- ④絵本とわらべうたのおはなし会 ㊟1月28日(火)①10時30分～11時②11時～11時30分 ㊟①0歳児と保護者②1歳以上の子と保護者 ㊟

入船公園

〒230-0044 弁天町3-1
☎㊟501-2343 ㊟無休

- ①もちつき ㊟1月11日(土)10時～13時 ㊟
- ②どんと焼き ㊟1月12日(日)9時30分～12時 ㊟
- ③つるみプレイパーク ▶焼き芋を作ります ㊟1月12日(日)10時～15時 ㊟¥100円 ㊟
- ④健康ノルディックウオーク ㊟1月14日(火)10時～11時 ㊟¥100円 ㊟持運動できる服装、ポール※貸し出しあり(㊟15人) ㊟
- ⑤健康グラウンド・ゴルフ教室 ㊟1月20日(月)9時～11時 ㊟¥100円 ㊟持クラブ、ポール※クラブ貸し出しあり(㊟15人) ㊟

ふれーゆ

〒230-0045 末広町1-15-2
☎521-1010 ㊟521-1099 ㊟第2火曜

- ①パーソナルレッスン(プール) ㊟①1月21日・28日、2月4日の火曜日16時～16時30分、16時30分～17時②1月12日～2月9日の毎週日曜日10時～10時30分、10時30分～11時、13時～13時30分、13時30分～14時 ㊟小学生以上 ㊟各1人 ㊟¥各3,300円 ㊟持水着、水泳帽、ゴーグル、タオル ㊟1月11日から窓か ☎
- ②初心者健康麻雀教室 ㊟毎週火・木曜日 ㊟①10時～12時30分②14時～16時30分 ㊟60歳以上優先 ㊟各16人 ㊟¥各1,530円 ㊟
- ③コーラス教室 ▶みんなで歌おう懐かしの曲 ㊟毎週火曜日10時～12時 ㊟60歳以上優先 ㊟各20人 ㊟¥各1,020円 ㊟
- ④色を楽しむ塗り絵教室 ㊟1月27日、2月3日の月曜日10時30分～12時 ㊟60歳以上優先 ㊟各10人 ㊟¥各510円 ㊟1月11日から窓か ☎
- ⑤手づくりソーイング教室 ㊟1月18日、2月1日の土曜日11時30分～14時 ㊟60歳以上優先 ㊟各10人 ㊟¥各1,530円 ㊟1月11日から窓か ☎

横浜市国際学生会館

〒230-0048 本町通4-171-23
☎507-0318 ㊟507-2441 ㊟第4月曜

- Art Session ▶留学生が音楽、絵画、写真、アニメーションなどを展示・発表します ㊟2月16日(日)10時～15時30分(発表&トークの部:13時30分～15時30分) ㊟先40人 ㊟1月11日9時から窓か ☎

馬場花木園

〒230-0076 馬場2-20-1
☎㊟585-6552 ㊟第3火曜

- ①②の ㊟1月11日9時から窓か ☎
- ①囲炉裏で温めた七草粥のふるまい ㊟1月19日(日)13時～15時 ㊟先20人
- ②園芸講座 ㊟1月25日(土)13時～15時 ㊟先10人

みその公園「横溝屋敷」

〒230-0073 獅子ヶ谷3-10-2
☎574-1987 ㊟574-2087 ㊟第1・3月曜

- ①防災訓練 ▶地域の消防出張所と本格的な訓練を行います ㊟1月26日(日)9時30分～10時 ㊟
- ②豆まき ▶年男・年女がまく豆や野菜を拾って、福を呼び込みましょう ㊟2月3日(月)15時～15時30分※豆をまく年男・年女募集 ㊟年男・年女 ㊟5人 ㊟¥1,000円 ㊟1月21日9時30分から☎または ㊟必要事項、年齢を記入し ㊟fax

鶴見区社会福祉協議会

〒230-0051 鶴見中央4-37-37 リオベルテ鶴声2階
☎504-5619 ㊟504-5616

HP 鶴見区 社協 検索

善意銀行への寄付 [10月14日～11月15日・敬称略]
吉兆グループ、鶴見区仏教婦人会、神奈川土建一般労働組合横浜鶴見支部

健(検)診・教室

*原則として1月11日～2月10日の予定 *場所の記載がないものは区役所1階「福祉保健センター(健診会場)」で実施 *予約制 は電話かファクスでの予約が必要です

健(検)診・教室名 内容・日時・場所など

【予約・問合せ】 こども家庭係		☎510-1850	㊟510-1887
乳幼児健診 ※詳細は、対象者へお送りする個別通知をご覧ください	4か月児	1月14日・21日、2月4日の火曜日	9時～ 9時45分受付
	1歳6か月児	1月17日・24日、2月7日の金曜日	9時～ 9時45分受付
	3歳児	1月16日・23日、2月6日の木曜日	13時～ 13時45分受付
乳幼児・妊産婦婦科相談《未就学児・妊産婦》		2月7日(金) 13時30分～15時受付 予約制	
母親・両親教室《全3回》 《安定期(5か月～9か月の妊婦)》 ※3回目はプレパパにオススメ		2月①3日(月)午後②17日(月)午前③25日(火)午後 ①13時30分～16時(13時15分から受付) ②9時45分～12時(9時30分から受付) ③13時30分～15時45分(13時15分から受付)	
【予約・問合せ】 健康づくり係		☎510-1832	㊟510-1792
こどもの食生活相談	離乳食やこどもの食生活についての個別栄養相談 予約制 1月16日(木)・28日(火)9時～・10時～・11時～ ㊟区役所2階栄養相談室		
離乳食教室 《7か月～8か月児(2回食)と保護者》	離乳食の話、調理実演、試食など 予約制 2月25日(火)①13時15分～14時15分②14時45分～15時45分 ㊟区役所2階栄養相談室 ㊟各回20組 ㊟2月3日8時45分から ☎		
親子わくわく歯つぴい講座 《6か月～1歳1か月未満の乳幼児と保護者》	むし歯予防の話、歯みがき実習、歯周病リスクチェックなど 予約制 2月27日(木)10時～11時 ㊟先20組 ㊟2月5日8時45分から ☎		
食生活・禁煙・健康相談	生活習慣病や健康・栄養・禁煙に関する個別相談 予約制 1月14日(火)、2月3日(月) 13時～・14時～・15時～ 1月20日(月) 9時～・10時～・11時～		
【予約・問合せ】 障害者支援担当		☎510-1848	㊟510-1897
依存症問題を抱える家族学習会《アルコール・薬物・ギャンブル依存症などの問題で悩んでいる家族》	専門家などを囲んだグループ相談 予約制 2月4日(火)14時～16時 ㊟南区役所(南区浦舟町2-33)4階401会議室		

※胃がん・肺がん・子宮がん・乳がん・大腸がん・前立腺がん検診(PSA検査)は、お近くの協力医療機関で受診できます。詳細は健康づくり係 (☎510-1832)までお問い合わせください
※次の人はがん検診、検査の受診料が免除されます
①後期高齢者医療制度が適用される人・・・「後期高齢者医療被保険者証」をお持ちください ②生活保護世帯の人・・・「休日・夜間等診療依頼証」をお持ちください ③中国残留邦人支援給付制度が適用される人・・・「本人確認証」をお持ちください ④上記の①～③を除く70歳以上(2020年4月1日現在)の人・・・健康保険証など年齢が確認できるものをお持ちください ⑤市県民税非課税世帯・均等割のみ課税世帯の人・・・あらかじめ健康づくり係(☎510-1832)で減免申請を行ってください

広報よこはま鶴見区版

HP 広報よこはま鶴見区 検索



区役所からの情報は、鶴見区ホームページもご覧ください

HP 横浜市鶴見区 検索



イベント情報満載!
横浜カレンダー(鶴見区版)

HP 鶴見区お届け便 検索



編集発行 横浜市鶴見区役所広報相談係

〒230-0051 鶴見区鶴見中央3-20-1
☎045-510-1680 ㊟045-510-1891