

〔広報よこはま・鶴見区版12月号〕

つるみ
tsurumi



年々始も
商売繁盛!



行ってみたい

鶴見あつ場所

こんな場所 **8**

商店街での買い物帰りに会いに来て...

No. 278

2020

12

毎月1日発行

ぼてふり地蔵

江戸末期、生麦村などの魚河岸から、ハマグリやアサリなど魚介類を寺尾や末吉方面に売り歩いた「ぼてふり(棒手売)さん」と呼ばれる行商人が三角交差点近くの地蔵に願をかけたのが始まり。地蔵は横浜大空襲で焼失したものの、平成15年につくの商店街に再建され、今も親しまれています。

SUSTAINABLE
DEVELOPMENT
GOALS

やってみよう! SDGs な取組

FEATURE/TOPICS

区内でも始まっているSDGsに向けた行動とは...

SDGsってなに?

SDGs(エスディーゼーズ:Sustainable Development Goals)とは、「持続可能な開発目標」という意味で、2015年国連サミットで採択された、2016年~2030年までの国際目標です。持続可能な世界を実現するための17のゴール・169のターゲットから構成され、地球上の「誰一人として取り残さない」ことを誓っています。



区役所環境行動推進担当 西田あかね

鶴見区ではこれまでも、環境行動の普及・啓発などを行ってきましたが、近年、環境に配慮した取組として、「SDGs(持続可能な開発目標)」の達成に向けた暮らし方(行動)に注目が集まっています。

こうした中、鶴見区では楽しみながらSDGsの取組に参加できるキャンペーン「鶴見区エコライフチャレンジ」を12月1日からスタート! ホームページに紹介されている環境にやさしい取組をSDGsの達成につながる3つの分野(環境・社会・経済)から各1個(計3個)以上選んで実践、応募すると抽選でワックンやイーオのオリジナルグッズ(右記)が当たります。あなたもSDGsに向けた行動の第一歩に、ぜひご応募ください!

環境にやさしい取組をして
ワックンやイーオのグッズを
手に入れよう!

ワックンミニぬいぐるみ(5人)

計50人に
当たる!



イーオ柄マイボトル(10人)

そのほか、ワックン柄のクリアファイル・テープのり(各10人)、イーオ柄マイバッグ(15人)もあります

あなたもできる、こんな取組(一例)

経済 電気やガスの使用量を減らす

個人で取り組みやすい行動のひとつが、電気やガスの使用量の削減です。区役所で貸出中の電力消費量等測定器(写真)などを使い、消費電力を見える化し、毎日の暮らしの中で電気などの消費量削減に取り組みましょう。

コンセントと家電製品の間に
つなぎ電力量を測定



社会 フードドライブに参加する

家庭で使い切れない未利用食品を寄付することで食品のロスを減らし、必要とする人へ届けましょう。区役所でも未利用食品を受付中! 区内でフードドライブの輪が広がっています。

賞味期限2か月以上の未開封の常温保存できる食品類



環境 マイカーを使わずバスや電車を使う

CO2が発生する自動車の利用を減らし、なるべく電車やバスなどの公共交通機関を使うことで、個人レベルでもCO2の削減に取り組めます。バイクなら自転車に乗り換えましょう。



詳細はホームページ
でご確認ください

- 📅 12月1日(火)~令和3年1月15日(金)
- 🏠 区内に在住・在勤・在学の人
- 🎯 抽 50人(上記景品が当たります)
- 📄 区ホームページ※上の応募欄、Eメール、または郵送で応募
- ※ホームページが見られない人には、区役所1階・5階3番窓口でチラシを配布しています

📍 区役所企画調整係 ☎ 510-1676 📠 504-7102

鶴見区役所は、第2・4土曜日(9時~12時)に戸籍課・保険年金課・子ども家庭支援課の一部業務を行っています
横浜市鶴見区役所 〒230-0051 横浜市鶴見区鶴見中央3-20-1 ☎ 510-1818(代表番号)

鶴見区のいま 🏠 293,724
(2020年9月1日現在) 🌐 世帯数 141,771

1

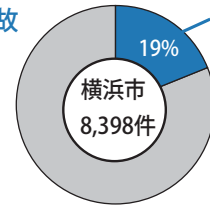
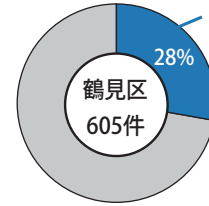
ルールやマナーを守って 安全快適自転車ライフを

令和元年の鶴見区の自転車事故発生件数は18区中最多で、交通事故全体に占める割合が市全体に比べ大きくなっています。ルールやマナーを守り、安全な走行を心がけましょう。



自転車は「車両」ですよ！

鶴見区は自転車事故が多い！



令和元年交通事故発生件数

こんなことしていませんか？

ゆっくり走るから歩道を走ってもいいでしょ？

自転車は自動車と同じ「車両」です。特別な場合を除き、歩道を通行することはできません。

※70歳以上の高齢者や13歳未満の子どもなどは、自転車で歩道を通行することができます



車じゃないから右側通行でもいいよね？

自転車は原則、車道の左側端を通行します。右側通行は大変危険なので絶対にやめましょう。自転車に乗るときは、車両の運転手であるという自覚を持ちましょう。



ほろ酔い気分で家まで自転車

自転車での飲酒運転は、自動車と同じく法律違反であり、厳しい罰則規定があります。お酒を飲むと判断力や操作能力が低下するため、飲酒後は自転車を押して歩くか公共交通機関を利用しましょう。



時間がないから「ながら」運転

「ながら運転」は、操作のミスや不注意な運転につながり大変危険です。「携帯電話で通話しながら」「傘をさしながら」「大音量で音楽を聴きながら」といった「ながら運転」はやめましょう。



問 区役所地域振興係 ☎510-1687 fax 510-1892

食べて地域応援！

鶴見 de 世界を TAKE OUT

香港料理 マギーズキッチン (岸谷1-22-16) 日曜日



本場、香港の味を伝えたい！

店主 浅賀 マギーさん

香港特製 ねぎ生姜ソース

チキン スープで炊き上げた ライス

蒸し鶏 (モモ肉)

フレッシュ サラダ



香港チキンライス

¥768円 (税抜)

※店内飲食はスープ、デザート付

チキンライスもさっぱりヘルシーが香港流

昨年6月に生麦そばにオープンした本格香港料理マギーズキッチンは、メインの香港料理はもちろん、店主マギーさんが作る焼き立てパンやデザートも好評な地域の憩いの場です。

香港で結婚後、アメリカに渡りそこで料理を覚えたマギーさんが作る料理は、味や国籍も多種多様。中でもチキンスープで炊き上げたライスと特製ねぎ生姜ソースの蒸し鶏「香港チキンライス」は人気メニューです。「中華よりもさっぱりヘルシーが香港料理の特徴。一品料理もお手頃価格をご用意していますので、お気軽にご来店ください」とマギーさん。感染症対策もバッチリされた安心の優良店です。

問 区役所地域振興係 ☎510-1688 fax 510-1892

Vol.2

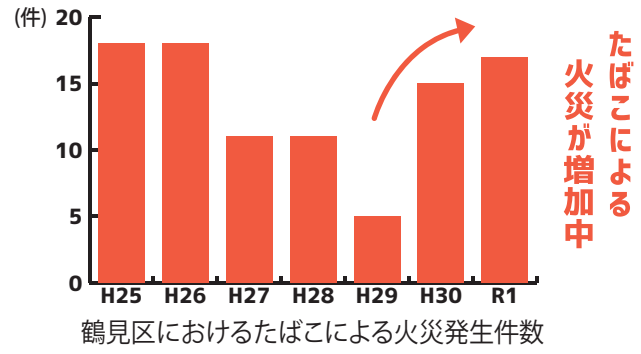
2

たばこによる火災が増加中! ちょっとした不注意が火災に

令和元年の鶴見区の火災発生件数は一昨年に続き18区中最多で、原因別では「たばこによる火災」が増加傾向にあります。吸い殻の始末に注意するようにしましょう。

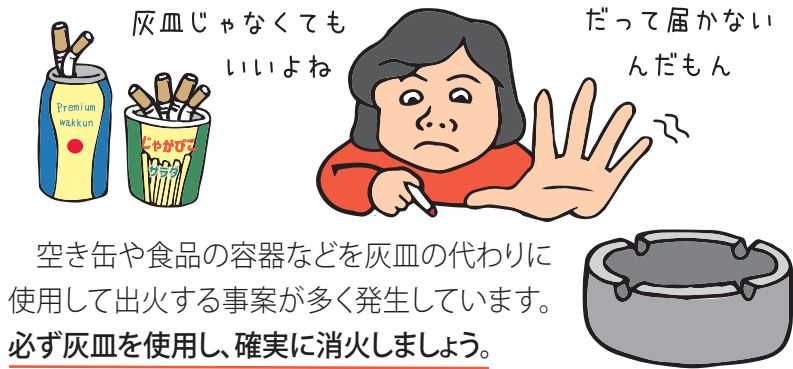


吸い殻の不始末が
火災につながります



こんなことしていませんか?

空き缶や容器などを灰皿代わりに…



空き缶や食品の容器などを灰皿の代わりに使用して出火する事案が多く発生しています。必ず灰皿を使用し、確実に消火しましょう。

たばこを吸いながらうとうと…

たばこの火が布団に燃え移ると、炎を上げずに時間をかけて燃焼(無炎燃焼)を続けます。そのため、喫煙していた本人が就寝したまま火災に気づきにくく、一酸化炭素中毒になって火災から逃げ遅れる可能性があります。寝たばこは絶対にやめましょう。



喫煙所遠いな…こっそりポイっと!

吸い殻をポイ捨てすると、きちんと消火されていない場合、火が枯草やごみなどに燃え移る可能性があります。携帯用灰皿や喫煙所で吸い殻をきちんと始末しましょう。



たばこを吸いながらウロウロ…

家の中で歩き回りながら喫煙すると、気づかいうちに火種が落下し火災が発生する場合があります。決まった場所で喫煙するようにしましょう。



☎ 鶴見消防署総務・予防課 ☎ fax 503-0119

れふあれんす百題斬

全国津々浦々の図書館に10年間で寄せられた調査依頼の回答事例集。森羅万象、そんなことまで!?と思うようなものも。「読書丸の成分は?」「季語の数を知りたい」など、地域とともにある公共図書館ならではの面白い事例も満載です。
槇盛 可那子・樋渡 えみ子 / 編著 日本図書館協会 / 発行



鶴見図書館から
本のひととき



雪渡り

雪がすっかり凍って、野原の平らな様子はまるで1枚の板です。四郎とかん子が「堅雪かんこ、凍み雪しんこ」と歌いながら歩いていくと、森の中から白い狐の子が出てきました。2人は狐の幻燈会に招待されます。
宮沢 賢治 / 文 佐藤 国男 / 画 子どもの未来社 / 発行

ここでは、鶴見図書館の司書がお薦めする書籍(一般・児童書)をご紹介します

レッツ
プラクティス!

騙されな 練習

詐欺被害&消費者トラブル



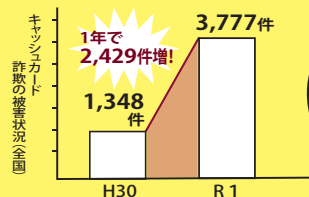
「自分は絶対、騙されな！」と言っていた知人が、先日、詐欺にあった。「なぜあの人か…」と思ったが、「もしも自分だったら冷静に判断できるのか?」と考えた。それにはやはり、「その時」を想定した、予行練習が必要ではないか。さあ、皆さんも私と一緒に、レッツ、プラクティス! まずは練習してみましょう。

今年も鶴見で1億円超えの被害!

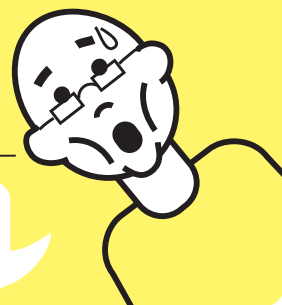
県内で鶴見区がワースト2だとは!

今年(1~10月)の区内の特殊詐欺による被害額は1億円超えと県内では厚木市に次いでワースト2、被害件数も57件と大和市に次いでワースト2だそう!そして、その半数近くがキャッシュカードを騙し取るという手口。近年、全国的にもキャッシュカード詐欺が急増し、なんと前年比3倍近いペースなんだ!これはもう、他人事ではいられないな。

全国での被害件数は前年比の約3倍に!



これは本気で、「もしもの時」のために、練習をしておいた方がいいかもしれない!



まずは最新の手口を知ろう! ~詐欺&消費者トラブル~

CASE 1 電話に出たばかりに… **キャッシュカード 受領型詐欺**

銀行、デパート、家電量販店を名乗る者から「あなたのキャッシュカードが悪用されている。今からご自宅に伺います」という電話が入る。

数分後、社員らしき者が訪問。「証拠品としてカードを預かります。もう使えなくなるよう処分します」と言って目の前でカードをハサミなどで切る。

「これでカードは使えません。後日、新しいカードを送ります」と言いカードを持ち去る。後日、銀行通帳を見て、100万円が何者かに引き出されているのに気付く。

カードは一部を切っても使えるのか。よし、まずは練習だ!

CASE 2 ついスマホで申し込んだら… **「お試し品」購入トラブル**

スマートフォンを見ていると、「健康汁が初回500円」という広告が出てきたので、「お得!」と軽い気持ちで申込みをした。

すると、1回目が届いた後も、2回目、3回目と大箱が届いた。同封の書類を見ると、半年間の定期購入となっており、さらに2回目以降は2,000円に!

慌てて、解約しようと業者に連絡するも、「定期購入になる旨を広告に掲載している。解約はできない」との回答。広告を再度確認すると、確かに小さな文字で「定期購入」とあった。

よっしゃ! 何事も練習あるのみ。最近、スマホに変えたことだし、やってみるか

では、練習してみましょう!

Let's practice! さあ、練習です!

場面① 電話が鳴りました! **▶すぐには出ない**

電話が鳴っても慌てず、相手がかかってくるまでは出ない

場面② 銀行・デパート・家電量販店の社員を名乗るから者から電話があり、キャッシュカードの話が出た! **▶何も言わずにすぐ切る**

相手が話中中でも無視して切る

場面③ キャッシュカードの暗証番号を聞いてきた! **▶何があっても教えない**

暗証番号は何があっても誰であつても教えない

場面④ 自宅まで社員を名乗る者が来てしまった! **▶絶対に出ない。対応しない**

相手が話してきても対応せず、警察へ連絡

ポイント 相手不明の電話には出ない

全ての始まりは、電話に出たことから。相手が不明の場合は電話に出ない。番号が表示されない電話機の場合、右記の機器を取り付け、自分を守りましょう。

Let's practice! さあ、練習です!

場面① スマホ上の広告でお得な商品を見つけた! **▶本当にそれがよく考えてみる**

まず、今それが本当に必要か、購入前に再考してみましょう

場面② よく見ると、大きな文字の下に小さな字で説明書きが **▶小さい文字も隅々までしっかり読んで申込みを!**

拡大鏡や老眼鏡を使い、細部まで読みましょう

場面③ お試し(初回)以降も商品が毎月送られてくる **▶すぐにお金を払わず、まずは消費者センターへ相談**

横浜市消費生活総合センター
☎ 845-6666 (9時~18時 ※土日は~16時45分)
☎ 845-7720
港南区上大岡西1-6-1
ゆめおおかオフィスタワー4階
※必ず電話で予約後に来訪ください

ポイント 詳細までしっかり読んで購入を

インターネット購入以外でも相談が寄せられる「お試し品」購入トラブル。小さな文字まで読まない人を狙った商法です。面倒でも詳細まで読んで、購入しましょう。

一番の防御策は、電話に出ないことです

詐欺被害と聞いても、「あくまで他人の話」、「自分は大丈夫」と思っている人ほど、実は騙されてしまうそうです。というのも、私たち素人に対し、相手はプロの詐欺集団。手を変え品を変え、相手の不安心理や動揺したスキにつけこんで、犯行に及びます。そうした状況で、被害にあわない一番の防御策は、電話に出ないことです。とはいえ、日常生活を送る上で電話に出ないわけにもいきません。そこで、有効になるのが、迷惑電話を防止する機器を設置することです。現在、機器を無料貸し出し中(下記を参照)ですので、この機会にぜひお申し込みください!



区役所地域振興係(防犯担当) 佐藤 あゆみ

被害にあわない"練習の心得"

「お得!」の裏には「落とし穴」があるかも!

スマートフォンで、「初回限定価格」の広告を見て、思わず申し込んだら、実は定期購入が前提だった…。そんなトラブルが近年、急増しています。こうしたケースでは、お得な情報は大きな文字で、購入条件など契約に関する情報は小さな文字で書かれています。特にスマートフォンなどの画面では小さな文字を読み落としがちなので、通販での購入はクーリングオフ制度の対象外のため、注意が必要です。「お得の裏には落とし穴があるかも!」を念頭に、インターネットで「お試し価格モノ」を購入する際は、条件を細部まで読んでから、納得して購入しましょう。



区役所市民活動支援係(消費生活担当) 平松 慶子

詐欺電話撃退の"秘密兵器"を無料貸出し!

現在、鶴見警察署と区役所では、詐欺被害の入口となる迷惑電話を防止する機器を無料で貸し出し中です。ご家庭の電話に取り付けるだけで、詐欺を未然に防ごうというもの。先着順ですので、お早め!



電話機本体と受話器の間にこの機器をつなぐだけでOK!

【対象】満65歳以上の人がいる世帯
【先着】190世帯
【申込】電話で鶴見警察署 ☎ 504-0110へ



これだ! 私が求めていた防犯グッズは。それに無料はありがたい。まっすぐ申し込もう!

お知らせ

Information

●費用の記載がないものは無料です 日・時・期間 会場 対象 先着抽選 費用 はがき 往復はがき
 必要事項(行事名、〒住所、氏名、電話番号) 窓口 当日直接 郵送 持ち物 申込み 問合せ 電話 ファクス
 Eメール HP ホームページ 保育あり ●区役所への郵送は「〒230-0051 鶴見中央3-20-1 鶴見区役所〇〇係」、そのほかは各施設へ

年末年始の区役所等のお休み、ごみと資源物の収集日程は16ページをご覧ください

年末年始の休館日

- 12月27日(日)～1月4日(月) わっくんひろば、わっくんひろばサテライト
- 12月28日(月)～1月3日(日) 白幡公園こどもログハウスピッコロ
- 12月28日(月)～1月4日(月) 各地区センター、老人福祉センター横浜市鶴寿荘
- 12月29日(火)～1月3日(日) コミュニティハウス、地域ケアプラザ、鶴見国際交流ラウンジ、鶴見区社会福祉協議会、馬場花木園、横浜市国際学生会館、鶴見区民文化センター「サルビアホール」、鶴見公会堂、入船公園、潮田公園、鶴見図書館※1月4日(月)の鶴見図書館の開館時間は12時～17時
- 12月29日(火)～1月4日(月) みその公園「横溝屋敷」
- 12月30日(水)～1月3日(日) 鶴見スポーツセンター(12月29日(火)、3年1月4日(月)は9時～17時の営業)

年末年始の急病は… 鶴見区休日急患診療所へ
 健康保険証と現金をご用意ください

- ☎ 鶴見中央3-4-22 ☎ 503-3851
- 【診療科目】内科・小児科
- 【診療日】年末年始(12月30日(水)～1月3日(日))、日曜、祝日
- 【診療時間】10時～16時
(受付時間は9時50分～15時30分)
- ※その他の医療機関などの案内は、16ページをご覧ください



※今シーズンは、すべての検査(インフルエンザ検査、PCR検査など)を原則行いません

掲載中のイベント等は中止・延期となる場合がありますので、事前に問合せ先へご確認ください

区役所から

催し・案内

司法書士による無料法律相談会

相続、遺言、贈与、不動産登記、成年後見など、法律問題についてお答えします
 ※当日はマスクの着用と氏名・連絡先の記入が必要です。また、受付で検温をさせていただきます
 ☎ 12月16日(水)18時30分～20時30分(受付は18時30分～19時30分) ☎ 鶴見公会堂(豊岡町2-1フーガ16階) ☎ 8人 ☎
 ☎ 神奈川県司法書士会 ☎ 641-1372 ☎ 641-1371

こどもの病気とけがの話

講師は済生会横浜市東部病院こどもセンター長 岩本 真理氏。小児科医の視点から、子どもがかかりやすい病気や病院に行くタイミングなどをお話します
 ☎ 3年1月20日(水)10時～11時30分(9時45分開場) ☎ 区役所1階予防接種室 ☎ 3歳以下の子と保護者 先 30人 ☎ 20人 申 12月11日9時から ☎
 申 問 こども家庭支援担当 ☎ 510-1850 ☎ 510-1887

公園で野菜や花を育てませんか?

公園の一部を利用した農園(分区園)の利用者を募集します



種や苗から育てた野菜を収穫するときの達成感は格別です。子どもの食育にも!

☎ 師岡町梅の丘公園(港北区師岡町511-3)

☎ 3年4月1日(木)～4年3月31日(木)の1年

☎ 徒歩または自転車で分区園を利用できる区民

家族が8人以下のグループ | 9人以上のグループ

抽 46区画(約13㎡) | 抽 3区画(約50㎡)

¥19,500円 | ¥75,000円

申 1月12日までに、必要事項、利用人数、全員の名前(ふりがな)、9人以上の利用の場合はグループ名、代表者名を明記し 往

申 問 横浜植木(株)造園部分区園担当(〒232-8587南区唐沢15)
 ☎ 262-7410 ☎ 243-1701

鶴見消防署からのお知らせ

「令和3年度鶴見区消防出初式」は、規模を縮小し、式典のみの開催とします
 ※一般の来場は不可

令和3年鶴見区消防出初式は、新型コロナウイルス感染症の影響により規模を縮小し、式典のみの開催とします。一般の人はご来場いただけませんのでご了承ください。楽しみにされていた皆さまにはご迷惑をおかけいたしますが、ご理解のほどよろしくお願いいたします。

☎ 鶴見消防署総務・予防課 ☎ 503-0119

施設から

詳細は、各施設にお問い合わせください

潮田地区センター

〒230-0048 本町通4-171-23
☎511-0765 ㊟511-0760 ㊟第4月曜

- ①認知症キッズサポーター養成講座 ㊟ 12月19日(土)13時30分～14時30分 ㊟小学生持 マスク ㊟ ②鶴見線～鉄道と街の歴史散歩～ ㊟ 3年1月23日、2月6日・20日の土曜日(全3回)10時～11時30分 ㊟成人 ㊟ 20人 ㊟ 1,000円 ㊟ 筆記用具、マスク ㊟ 12月13日9時30分から ㊟ (㊟は14日から) ③自分だけのまが玉を作ろう ㊟ 3年1月24日(日)13時30分～15時30分 ㊟小学生以上(3年生以下保護者同伴) ㊟ 10人 ㊟ 500円 ㊟ 汚れても良い服装かエプロン、マスク ㊟ 12月16日9時30分から ㊟ (㊟は17日から) ④留学生に学ぶ～マダガスカルの自然と文化・生活～ ㊟ 3年1月30日(土)13時30分～15時 ㊟成人 ㊟ 10人 ㊟ 300円 ㊟ 筆記用具、マスク ㊟ 12月20日9時30分から ㊟ (㊟は21日から) ⑤潮田子育て相談 ㊟ 12月16日・23日、3年1月6日の水曜日 ㊟ ①10時～②11時～ ㊟未就学児と保護者 ㊟ ⑥潮田はなしのお宿 ㊟ 12月17日(木)11時～11時30分 ㊟未就学児と保護者 ㊟ ⑦潮田けん玉道場 ㊟ 12月20日(日)10時～12時 ㊟

寺尾地区センター

〒230-0076 馬場4-39-1
☎584-2581 ㊟584-2583 ㊟第4月曜

- 申込開始日10時に、人数が定数を超えた場合はその場で抽選し、募集終了とします●
- ①リラクゼーションヨガABC2 ㊟ 3年1月27日～3月17日の毎週水曜日(全8回)A:9時15分～10時10分B:10時30分～11時25分C:11時45分～12時40分 ㊟成人 ㊟ 25人 ㊟ 2,000円 ㊟ 12月16日10時から ㊟ (㊟は17日から) ②こども書初め教室 ㊟ 3年1月5日(火)10時～12時 ㊟小学生以上 ㊟ 12人 ㊟ 300円 ㊟ 12月15日10時から ㊟ (㊟は16日から) ③子どもと若者の広場“アソViva!!” ㊟ 12月19日(土)13時～17時 ㊟18歳以下 ㊟ ④おもちゃ病院 ㊟ 12月19日(土)10時～15時 ㊟小学生以下 ㊟ 12人(1人1点) ㊟ 12月11日10時から ㊟ (㊟は12日から) ⑤子育て相談 ㊟ 毎週水曜日(12月30日は休み) ㊟ ①10時～10時50分 ㊟ ②11時～11時50分 ㊟未就学児と保護者 ㊟ 11人 ㊟ ⑥迎春いけばな教室 ㊟ 12月26日(土)10時～12時 ㊟小学生以上 ㊟ 10人 ㊟ 2,000円 ㊟ 12月11日10時から ㊟ (㊟は12日から)

老人福祉センター横浜市鶴寿荘

〒230-0076 馬場4-39-1
☎584-2581 ㊟584-2583 ㊟第4月曜

- 申込開始日10時に、人数が定数を超えた場合はその場で抽選し、募集終了とします●
- ①ひざひざワックン体操 ㊟ 12月15日・22日、3年1月5日の火曜日14時～15時30分 ㊟60歳以上 ㊟ 各50人 ㊟ 動きやすい服装、タオル、飲み物 ㊟ ②パピヨン・スプリングコンサート ㊟ 3年1月23日(土)13時30分～15時 ㊟ 60人 ㊟ 12月12日10時から ㊟ (㊟は13日から)

鶴見中央コミュニティハウス

〒230-0051 鶴見中央1-31-2シークレイン内
☎511-5088 ㊟511-5089 ㊟第3水曜

- ①体験!和太鼓ワークショップ ㊟ 3年1月21日、2月18日の木曜日10時～11時 ㊟成人 ㊟ 各5人 ㊟ 各1,000円 ㊟ タオルか手ぬぐい ㊟ 12月17日10時から ㊟ ②歴史文学講座「欠けない望月藤原道長の生涯(前編)」 ㊟ 3年1月18日・25日、2月1日の月曜日(全3回)10時～12時 ㊟成人 ㊟ 20人 ㊟ 1,000円 ㊟ 筆記用具 ㊟ 12月21日10時から ㊟ ③親子ゆとりひろば*お話し会&相談会▶手遊び・絵本読み聞かせ・パネルシアター ㊟ 12月15日(火)10時～12時 ㊟未就学児と保護者 ㊟ 5組 ㊟

駒岡地区センター

〒230-0071 駒岡4-28-5
☎571-0035 ㊟571-0036 ㊟第3月曜

- ①Xmas菓子パネトーネ ㊟ 12月22日(火)10時～12時30分 ㊟成人 ㊟ 12人 ㊟ 1,000円 ㊟ 12月12日10時から ㊟ ㊟ ②お正月生花アレンジと小さなリース作り ㊟ 12月27日(日)13時～15時 ㊟成人 ㊟ 6人 ㊟ 3,000円 ㊟ 12月13日10時から ㊟

末吉地区センター

〒230-0011 上末吉2-16-16
☎572-4300 ㊟586-1229 ㊟第4月曜

- ①ヒンメリモチーフブレスレット▶ヒンメリモチーフとビーズの組合せがとてきれいなブレスレットです ㊟ 12月20日(日)10時～12時 ㊟成人 ㊟ 10人 ㊟ 1,000円 ㊟ 12月11日10時から ㊟



ヒンメリは、フィンランドの伝統的な形です

- ②藍染め講座～木綿を染める～ ㊟ 3年1月28日(木)10時～12時30分 ㊟成人 ㊟ 12人 ㊟ 1,000円 ㊟ 重さ1キロまでの木綿(Tシャツ5枚程度)、持ち帰り用ビニール袋2～3枚、汚れてもいい服装 ㊟ 3年1月7日10時から ㊟ ③土曜オメガゆるストレッチ ㊟ 12月12日・19日・26日、3年1月9日の土曜日9時30分～10時30分 ㊟成人 ㊟ 各30人 ㊟ 各300円 ㊟ 飲み物、汗ふきタオル、除菌用タオル、動きやすい服装 ㊟ ④子どもと若者のひろば“アソViVa”in末吉 ㊟ 3年1月9日(土)13時～18時 ㊟18歳以下 ㊟ 20人 ㊟ ㊟ ⑤わくわくおはなしポケット▶絵本の読み聞かせ、パネルシアターなど ㊟ 12月17日(木)10時30分～11時30分 ㊟未就学児と保護者 ㊟ 7組 ㊟ ⑥すえよし本の修理屋さん ㊟ 3年1月13日(水)13時30分～15時 ㊟ 10人 ㊟ ㊟ ⑦おもちゃの病院 ㊟ 12月27日(日)10時～12時 ㊟ 10人 ㊟

潮田公園コミュニティハウス

〒230-0037 向井町2-71-2潮田公園内
☎511-0880 ㊟511-0851 ㊟第2月曜

- ②③の ㊟ は12月11日9時30分から ㊟ (㊟は10時から)
- ①子どもと若者のひろば ㊟ 12月13日・27日の日曜日13時～16時 ㊟18歳以下 ㊟
- ㊟ ②たご作り&たごあげ ㊟ 3年1月9日(土)10時～12時 ㊟小学生以下 ㊟ 20人
- ③エプロドレスを作ろう ㊟ 3年1月25日(月)、2月1日(月)・2日(火)(全3回)9時30分～12時 ㊟成人 ㊟ 10人 ㊟ 1,000円



複数の色から選ぶことができます

生麦地区センター

〒230-0052 生麦4-6-37
☎504-0770 ㊟504-2662 ㊟第3月曜

- ①ほぐしてにっこりリラックス体操 ㊟ 3年1月19日・26日、2月2日の火曜日(全3回)13時30分～15時 ㊟成人 ㊟ 12人 ㊟ 1,000円 ㊟ 12月15日9時30分から ㊟ (㊟は13時から) ㊟ ②初心者向けZOOM講座 ㊟ 3年1月14日(木)13時30分～16時 ㊟成人 ㊟ 12人 ㊟ 500円 ㊟ 12月17日9時30分から ㊟ (㊟は13時から) ㊟ ③新春琴コンサート ㊟ 3年1月13日(水)14時～14時30分 ㊟成人 ㊟ 20人 ㊟ 12月11日9時30分から ㊟ (㊟は13時から) ㊟ ④はなしのお宿 ㊟ 3年1月7日(木)11時～11時30分 ㊟未就学児と保護者 ㊟ 10組 ㊟ ㊟ ⑤なまむぎ子育て相談 ㊟ 12月15日～3年1月5日の毎週火曜日10時～12時 ㊟未就学児と保護者 ㊟ 8組 ㊟ ㊟ ⑥ワンパクサタデー ㊟ 3年1月9日(土)13時～15時 ㊟小学生 ㊟ 15人 ㊟

矢向地区センター

〒230-0001 矢向4-32-11
☎573-0302 ㊟573-0304 ㊟第2月曜

- ①子ども英語であそぼ▶毎回好評のMiya先生の英語リトミック ㊟ 3年1月6日～3月17日の第1・3水曜日(全6回)10時～10時45分 ㊟2～3歳児と保護者 ㊟ 10組 ㊟ 2,500円 ㊟ 12月11日9時30分から ㊟ ㊟ ②手前味噌作り ㊟ 3年1月23日(土) ㊟ ①10時～12時 ㊟ ②13時30分～15時30分 ㊟成人 ㊟ 各8人 ㊟ 各2,000円 ㊟ 12月23日9時30分から ㊟
- ③矢向子育て相談 ㊟ 12月17日～3年1月7日の毎週木曜日(12月31日は休み) ㊟ ①10時～10時45分 ㊟ ②11時～11時45分 ㊟未就学児と保護者 ㊟ 各7組 ㊟



たっぷり4キロ持ち帰れます

横浜市国際学生会館

〒230-0048 本町通4-171-23
☎507-0318 ㊟507-2441 ㊟第4月曜

- 留学生と楽しむオンライングループ英会話 ㊟ 土曜グループ:3年1月16日・30日、2月13日・27日、3月13日の土曜日(全5回)火曜グループ:3年1月19日、2月16日、3月16日の火曜日(全3回)時間の詳細はHP ㊟16歳以上 ㊟ 土曜グループ:3,200円、火曜グループ:2,000円 ㊟ 12月11日～12月22日17時までに ㊟ (yish94@nifty.com)

新鶴見小学校コミュニティハウス

〒230-0002 江ヶ崎町2-1
☎574-1976 ㊟火・木曜

- 新鶴見子育て相談 ㊟ 毎週金曜日(3年1月1日は休み) ㊟ ①10時～10時45分 ㊟ ②11時～11時45分 ㊟未就学児と保護者 ㊟ 各4組 ㊟

鶴見スポーツセンター

HP 横浜市鶴見スポーツセンター 検索

〒230-0004 元宮2-5-1 ☎584-5671 ㊟584-5673 ㊟第2月曜

当日受付の教室【12月11日～3年1月10日】

※1月の教室開催日程は未定です。ご参加の際、「感染症防止対策チェック」をお願いしています。詳しくはホームページをご確認またはお問い合わせください。

㊟16歳以上 ㊟510円 ㊟動きやすい服装、タオル、飲み物、室内履き ㊟				
①ヨガ	昼ヨガタイム	12月11日・18日・25日の金曜日	12時～12時50分	㊟各35人
	夜ヨガタイム	12月15日・22日の火曜日	19時15分～20時30分	
②はじめてのエアロビクス		12月15日・22日の火曜日	9時～9時50分	㊟25人
③やさしいピラティス		12月15日・22日の火曜日	12時～12時50分	㊟35人
④ZUMBA ラテン音楽で踊る 有酸素運動	火曜①	12月15日・22日の火曜日	10時～10時50分	㊟各25人
	火曜②	12月15日・22日の火曜日	11時～11時50分	
	金曜	12月11日・18日・25日の金曜日	10時30分～11時20分	
⑤筋膜リリースストレッチ		12月12日・19日・26日の土曜日	9時～9時45分	㊟35人
⑥ひきしめエアロビクス		12月12日・19日・26日の土曜日	10時～10時50分	㊟25人
⑦バランスボールタイム		12月11日・18日・25日の金曜日	9時15分～10時15分	㊟30人
⑧フットサルタイム		12月11日・18日・25日の金曜日	19時15分～20時45分	㊟60人
⑨バスケットボールタイム		12月12日・26日の土曜日	19時15分～20時45分	㊟60人
⑩バレーボールタイム		12月19日(土)	19時15分～20時45分	㊟60人

入船公園

〒230-0044 弁天町3-1
☎ 501-2343 ☎ 710-0727 休 無休

- ①健康グラウンド・ゴルフ教室 毎週月曜日・毎週金曜日(3年1月1日は休み) ※3年1月11日は祝日のため12日(火)9時~11時 ¥ 100円 持 クラブ、ボール ※クラブ貸し出しあり(先 15人) 持
- ②ランタン音楽祭 ▶ランタンの光に包まれながら、アニメソング・サックス・バグパイプ・オカリナ・ケーナ・弦楽四重奏等、多彩な音楽を楽しめます 12月12日(土)12時~19時30分 持



ろうそくランタンの暖かい光を楽しめます

- ③餅つき大会 ▶どんと焼き用の餅を作ろう(試食あり) 3年1月15日(金)10時~14時 持
- ④どんと焼き ▶どんと焼きで健康的な一年を送りましょう 3年1月16日(土)9時~11時 持



最初の燃えあがりは圧巻

鶴見区民文化センターサルビアホール

〒230-0051 鶴見中央1-31-2 シークレイン内
☎ 511-5711 ☎ 511-5712 休 第3水曜
HP サルビアホール 検索

- ①第10回サルビア子ども絵画展作品大募集! ▶サルビアホールのギャラリーに自分の作品を飾ってみよう! 3年2月19日(金)~23日(火・祝)10時~18時 区在住の小学生以下 申 12月18日からHPで出展申し込み後、3年2月1日~10日に直接作品を持ち込み
- ②わたしはピアニスト 1月開催 ▶ホールでグランドピアノを弾いてみませんか 3年1月18日(月)・19日(火)10時~20時(1枠約1時間) 持 各日10人 申 12月21日までに申込書に「必要事項」を記入の上窓か 持 または HP (18歳未満は保護者の承諾書が付添いが必要)

馬場花木園

〒230-0076 馬場2-20-1
☎ 585-6552 休 第3火曜

- ①ミニ門松づくり教室 12月19日(土)13時~15時 先 10人 ¥ 300円 申 12月11日9時から 窓か 持
- ②園内ガイド ▶花の見ごろ・見どころを案内します 12月26日(土)13時~14時 持

白幡公園子どもログハウス ピッコロ

〒230-0077 東寺尾2-12
☎ 582-9944 休 第2・4月曜

- ①クリスマス・クイズラリー 12月15日(火)~12月24日(木)10時30分~16時 小学生以下 先 100人 持
- ②おはなし会 ▶絵本、紙芝居、手遊び等 12月18日(金)11時~11時20分 未就学児と保護者 先 10組 持
- ③千支(赤べこ)のおり紙プレゼント 12月20日(日)~12月27日(日)10時~16時 小学生以下 先 100人 持



赤べこは疫病を払ったという伝説があります

みその公園「横溝屋敷」

〒230-0073 獅子ヶ谷3-10-2
☎ 574-1987 ☎ 574-2087 休 第1・3月曜
HP qq2h4dy9n@dance.ocn.ne.jp

- お知らせ ● 3年1月7日(木)に予定していました「七草がゆ」のイベントはコロナウイルス感染拡大防止のため中止となります

地域子育て支援拠点 わっくんひろば

〒230-0062 豊岡町38-4
☎ 582-7590 ☎ 582-7591 休 日・月・祝

- ①横浜子育てサポートシステム「お子さんを預かる人大募集!」(常時) ▶地域ぐるみでの子育て支援を目指しています。出張入会説明会もご相談ください 持 横浜子育てサポートシステム鶴見区支部 ☎ 582-7610
- ②ベビーマッサージ 3年1月6日(水)10時30分~11時30分 持 4~8か月児と保護者 先 6組 持 バスタオル 申 12月23日15時から 持
- ③女性のための相談 ▶子育てだけではなく自分自身や家族の相談も気軽にどうぞ 12月15日(火)① 13時30分~14時 ② 14時~14時30分 持 未就学児の母 先 各2組 申 事前に 持

地域子育て支援拠点 わっくんひろばサテライト

〒230-0003 尻手1-4-51
☎ 642-5710 ☎ 585-0051 休 日・月・祝

- ①ベビーのためのタッチケア 3年1月8日(金)13時30分~14時30分 持 4か月児までの子と保護者 先 7組 持 バスタオルとお出かけセット 申 12月18日9時30分から 窓か 持
- ②看護師相談 ▶子どもの健康、発育など 3年1月7日(木)10時30分から ※1人15分程度 先 4組 申 3年1月6日15時から 持

健(検)診・教室

*原則として12月11日~3年1月10日の予定
*場所の記載がないものは区役所1階「福祉保健センター(健診会場)」で実施
*予約制 は電話かファクスでの予約が必要です

健(検)診・教室名

内容・日時・場所など

【予約・問合せ】 こども家庭係

☎ 510-1850 ☎ 510-1887

乳幼児健診	4か月児	12月15日、3年1月12日の火曜日	【1部】8時50分~9時20分【2部】10時20分~10時40分
※詳細は、対象者へお送りする個別通知をご覧ください	1歳6か月児	12月11日・18日、3年1月15日の金曜日	【1部】8時50分~9時20分【2部】10時20分~10時40分
	3歳児	12月17日、3年1月14日の木曜日	【1部】12時50分~13時20分【2部】14時20分~14時40分
乳幼児・妊産婦歯科相談《未就学児・妊産婦》		3年1月14日(木)9時30分~11時受付	予約制
母親・両親教室《全3回》 《安定期(5か月~9か月の妊婦)》 ※3回目はこれからパパになる人にオススメ		①3年1月4日(月)午後②18日(月)午前③27日(水)午前 午前:9時45分~12時(9時30分から受付)午後:13時30分~16時(13時15分から受付)	予約制

【予約・問合せ】 健康づくり係

☎ 510-1832 ☎ 510-1792

こどもの食生活相談	離乳食やこどもの食生活についての個別栄養相談	12月17日(木)・22日(火)9時~10時~11時~ 区役所2階栄養相談室	予約制
離乳食教室 《7か月~9か月児の保護者》	2回食からの離乳食のすすめ方の話、調理実演など※保護者のみも可	3年1月26日(火)①13時15分~14時15分②14時45分~15時45分 区役所2階栄養相談室 先 各回10組 申 1月4日8時45分から 持	予約制
親子わくわく歯ついで講座 《6か月~1歳1か月未満の乳幼児と保護者》	むし歯予防・歯みがきの話、歯周病リスクチェックなど	3年1月15日(金)①13時30分~②14時30分~ 先 各8組 申 12月11日8時45分から 持	予約制
食生活・禁煙・健康相談	生活習慣病や健康・栄養・禁煙に関する個別相談	12月17日(木)9時~10時~11時~、12月18日(金)13時~14時~15時~	予約制

【予約・問合せ】 障害者支援担当

☎ 510-1848 ☎ 510-1897

依存症問題を抱える家族学習会《アルコール・薬物・ギャンブル依存症などの問題で悩んでいる家族》	専門家などを囲んだグループ相談	3年1月5日(火)14時~16時 区役所1階機能訓練室	予約制
鶴見区精神障害者家族会「のぞみ」による相談		12月9日(水)14時~16時 区役所3階3番	予約制

※胃がん・肺がん・子宮がん・乳がん・大腸がん・前立腺がん検診(PSA検査)は、お近くの協力医療機関で受診できます。詳細は健康づくり係(☎ 510-1832)までお問い合わせください
※次の人はがん検診、検査の受診料が免除されます
①後期高齢者医療制度が適用される人...「後期高齢者医療被保険者証」をお持ちください ②生活保護世帯の人...「休日・夜間等診療依頼証」をお持ちください ③中国残留邦人支援給付制度が適用される人...「本人確認証」をお持ちください ④上記の①~③を除く70歳以上(2021年4月1日現在)の人...健康保険証など年齢が確認できるものをお持ちください ⑤市県民税非課税世帯・均等割のみ課税世帯の人...あらかじめ健康づくり係(☎ 510-1832)で減免申請を行ってください

子育て支援拠点(わっくんひろば・わっくんひろばサテライト)では、新型コロナウイルス感染症拡大防止のため、ご利用組数を制限しています。詳しくは、ホームページまたはツイッターをご覧ください。



ホームページはこちら



ツイッターはこちら

鶴見図書館

〒230-0051 鶴見中央2-10-7
☎ 502-4416 ☎ 504-6635 休 月1回

- テアトル図書館へようこそ! ▶劇と音楽で「あらしのよるに」を体験しよう! 皆さんも参加します 12月25日(金)① 14時~14時45分 ② 15時30分~16時15分 持 4歳から小学生まで 先 各15人 申 12月11日9時30分から 窓か 持

鶴見区社会福祉協議会

〒230-0051 鶴見中央4-37-37 リオベルデ鶴声2階
☎ 504-5619 ☎ 504-5616
HP 鶴見区 社協 検索

善意銀行への寄付 [9月14日~10月14日・敬称略]

東芝プラントシステム株式会社、吉兆グループ、窓口募金箱

横浜市鶴見区役所広報相談係

〒230-0051 鶴見区鶴見中央3-20-1
☎ 045-510-1680 ☎ 045-510-1891

広報よこはま鶴見区版はこちら

HP 広報よこはま鶴見区 検索



区役所からの情報は、鶴見区ホームページもご覧ください

HP 横浜市鶴見区 検索



鶴見の魅力スポットを探せる「デジタル観光マップ」はこちら



編集・発行