

# TSURUMI つるみ

2024 No.326

広報よこはま・鶴見区版12月号



きみの勇気が  
まちを守る力になる

TOPICS

冬の風物詩

## 鶴見区消防出初式2025

令和7年鶴見区消防出初式は、鶴見公会堂、鶴見駅西口フーガ1前モール、鶴見駅東口駅前広場の3つの会場で開催します。木遣り・纏振込みや演奏、消防車両の展示などを予定しています。ぜひお越しください。

※災害出場などの状況により、内容を一部変更する場合があります

令和7年 1月11日 土 10時～11時30分

詳細はこちら



人気のミニ消防車  
乗車体験もできます



主な催し

会場01 鶴見公会堂 (豊岡町2-1 フーガ1 6・7階)

式典(表彰、祝辞など)、演技(木遣り・纏振込み、鶴見消防署・鶴見消防団の訓練動画上映等)、潮田中学校マーチングバンド部演奏



◀ 昨年の式典の様子

潮田中学校マーチング  
バンド部の皆さん



会場02 鶴見駅西口フーガ1前モール

会場03 鶴見駅東口駅前広場

消防ふれあい広場(消防車両の展示、ミニ消防車乗車体験、子ども用防火服体験、起震車体験など)

詳細は

6ページに  
のっています

リニューアルされた  
プレイルーム  
に行ってきました



生麦地区センター  
寺尾地区センター

絵本もおもちゃも  
たくさんあるよ



主催：鶴見区消防出初式実行委員会 鶴見消防署総務・予防課 ☎ 503-0119

区ウェブページは  
こちら



スマホアプリ・ウェブで広報紙が読める

カタログポケットで過去の発行分も  
閲覧できます。多言語への自動翻訳  
機能や音声読み上げ機能も。



X (旧Twitter) で情報発信中

区からのお知らせや区内  
イベント情報、災害情報など  
を発信しています。



LINEで市の最新情報を配信

ぜひ「友だち登録」して  
ご活用ください。配信対象  
地域も設定できます。



## 不安すっきり! 住まいの終活

土地や建物などの財産についてどうしたいか決めていないと、けがや病気の際に親族とトラブルが起きるかもしれません。空き家になると、建物の一部が飛散したり、生い茂った樹木の枝葉が越境したりするなど、近隣とトラブルになる可能性があります。元気なうちに、住まいの終活を始めましょう!

分からないことが多い…相談したいな



そんなときは…

横浜市 空家の総合案内窓口

簡単なアドバイス、相続や売却などの専門家団体の紹介をする窓口です。

☎ 月～金曜 10時～17時 ☎ 451-7762

### 住まいの終活の始め方



まずは自分の考えを整理したい

そんなときは…



ウェブからダウンロードできます

空き家にしない「わが家」の終活ノート

所有している不動産の情報や今後どうしたいかを整理できます。ダウンロードはこちら ▶



家の解体や売却をしたい

そんなときは…

無料



ウェブで条件を入力するだけ

横浜市版 すまいの終活ナビ

「解体費用」と解体後の「土地の売却価格」の概算額を簡単に把握できます。詳細はこちら ▶



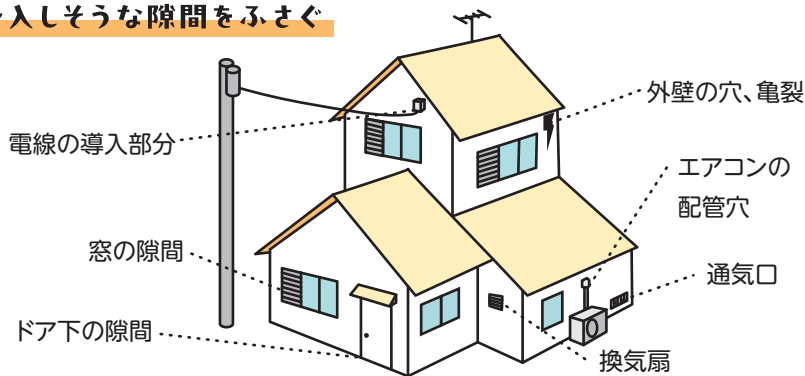
☎ 株式会社クラッソーネ ☎ 0120-479-033 (9時～18時 土日祝日・年末年始を除く)

☎ 区役所まちづくり調整担当 ☎ 510-1677 ☎ 504-7102

## ネズミに注意! 住みつかせない環境づくりを

ネズミは暖かい場所を好むため、寒い時期になると、家の中に侵入してくることが増えます。一度侵入されると駆除が難しく、手間と労力がかかります。日ごろからネズミが住みにくい環境を作ることが重要です。

### 対策1 侵入しやすい隙間をふさぐ



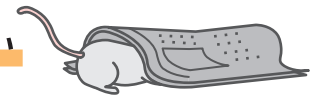
### 対策2 食べ物を片づける

- 食べ物はかじられない硬い容器や冷蔵庫に入れる
- 生ごみはふた付きのごみ箱に入れる

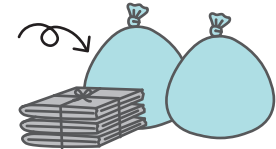


### 対策3 住みかとなる場所を作らない

- 家の中を整理整頓し、隠れるスペースをなくす
- 巣の材料となる新聞やビニール袋、段ボールなど処分する



ねずみのえさや巣の材料にならないように、ごみは収集日当日の朝に出しましょう



☎ 区役所環境衛生係 ☎ 510-1845 ☎ 510-1718

現場からお伝えします

## リニューアルされたプレイルームに行ってみた

### 生麦地区センター

子育て相談は毎週火曜 10時



「子育て相談のある日だけ来ていたけれど、おもちゃが増えたので他の曜日も行ってみようと思います」という声も



家にはないおもちゃがたくさんあって、遊びの幅が広がりました



### 寺尾地区センター

子育て相談は毎週水曜 10時



おもちゃが増えたおかげで来る人も増えたそうです。「情報交換がたくさんできてうれしい」と話す人もいました



部屋の壁紙がとてもかわくなったので、気分が上がります



☎ 区役所区民活動支援係 ☎ 510-1691 ☎ 510-1892

## 見て、きいて、体験して楽しめる「つるみ区民活動センターまつり」開催

地域で活躍する登録団体とボランティアバンク「鶴見人ネット」登録者が日々の活動を紹介します。

歌や演奏、ダンスをはじめとするステージパフォーマンスのほか、日ごろの活動を紹介します。展示、体験イベントなど催しが盛りだくさん！ぜひ気軽にお越しください。

📅 12月15日(日)10時～16時  
(ステージは11時開演)

📍 鶴見公会堂(豊岡町2-1 フーガ1 6・7階)



ステージ・展示内容 ▶  
についてはこちら



📍 鶴見区民活動センター ☎ 510-1694 ✉ tr-kuminkatsudouc@city.yokohama.lg.jp

### 多文化共生連載企画

あなたらしく、わたしらしく、  
とも **共に** 生きよう

5月に「鶴見区多文化共生基本指針」を策定しました。そのめざす姿、「国や文化のちがいを越え 誰もがいきいきと暮らすまち・つるみ」の実現に向けた取組を4回にわたって紹介します。

鶴見区多文化共生基本指針の詳細はこちら

📍 区役所企画調整係  
☎ 510-1676  
📠 504-7102



### vol.3 多文化共生に取り組む人～横浜市国際学生会館～

留学生と地域の日本人の交流に取り組む“世界と横浜をつなぐ交流の場”国際学生会館の皆さんにお話を伺いました。

#### 国際学生会館ってどんなところ？

外国人留学生の住まいや国際交流の場として1994年に設立されました。留学生は、潮田神社例大祭で毎年お神輿を担いだり、地区の運動会やお祭りに参加したりするなど、地域にとってなくてはならない存在になっています。

不定期で外国の文化を紹介するイベントを開催しています。ぜひ気軽にお越しください。



右から紙谷さん、国分さん、新井館長、坂本さん



潮田神社例大祭で活躍する留学生たち

12月と1月に交流イベントを開催！ 詳細は11ページへ



#### 一般 目の見えない人は世界をどう見ているのか

空間の捉え方、感覚や身体の使い方、コミュニケーションのあり方に焦点をあて、目の見えない人がどのように世界を認識しているかを解き明かしてくれます。視覚に捉われない新しいものの見方や考え方に気付かせてくれる本です。

いとう あさ 伊藤亜紗 / 著 光文社(光文社新書) / 発行

#### 児童 雪の写真家 ベントレー

ベントレーは雪が大好きでした。雪の結晶の美しさを伝えたいと考えた彼は工夫を重ね、ついにカメラ撮影に成功！雪を愛した一生を描いた伝記絵本。

ジャクソン・ブリッグズ・マーティン / 作 メアリー・アゼアリアン / 絵  
ちば しげき 千葉 茂樹 / 訳 BL 出版 / 発行



鶴見図書館から  
本のひととき

鶴見図書館の司書がおすすめする書籍  
(一般・児童書) をご紹介いたします。

📍 鶴見図書館  
☎ 502-4416  
📠 504-6635

# 今、ここから広げよう 心のバリアフリー

知ろう! 考えよう! 参加しよう!

個性は人それぞれ! 障害のある人もない人も共に生きるために知っておきたいこと

## ひとりで おしゃべり



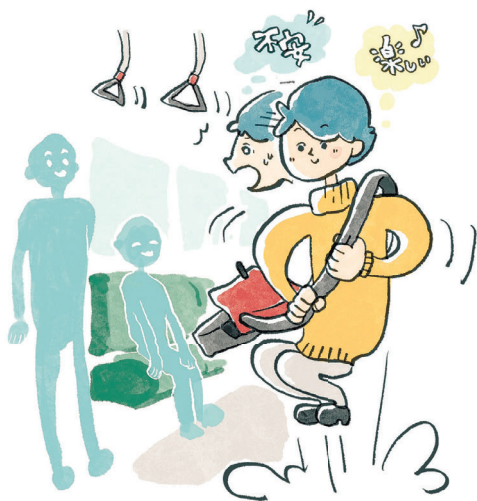
ひとりでおしゃべりすることで、がんばって心を落ち着けたり、気持ちの整理をしたりしていることがあります。

## 大切な ルーティン



いつもの時間にいつもの場所。変更が苦手な、同じ景色・習慣に安心する人もいます。

## どきどき・そわそわ

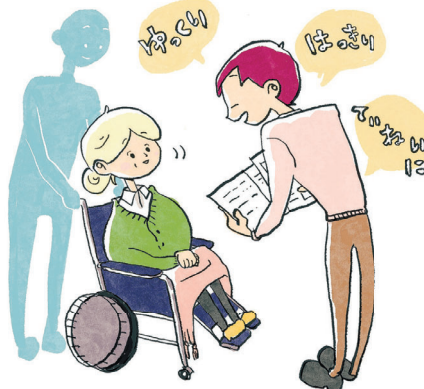


楽しい、不安、緊張などで頭がいっぱいになり、その場で動き回る人もいます。

よりそい!

## ゆっくり・はっきり・ていねいに

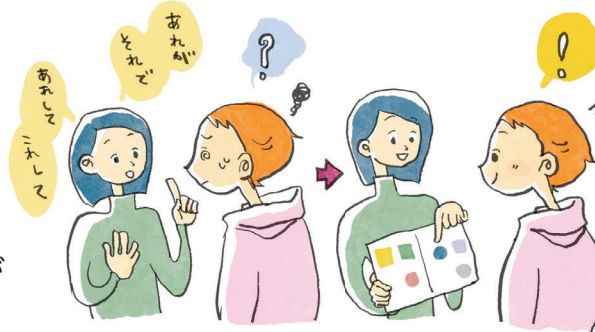
家族やヘルパーと一緒にいるときも、必ず本人に向かって前から目を見て、ゆっくり・はっきり・ていねいに、話しかけましょう。



よりそい!

## 理解しやすい 説明は 人それぞれ

耳で聞くより、目で見る方が理解しやすい人もいます。



私たちのまちには、さまざまな心身の特性や考え方を持つ人たちが共に暮らしています。障害のある人もない人も、困りごとや必要なコミュニケーションの内容はさまざまです。すべての人がお互いの人権や尊厳を大切に、支え合い、生き生きとした人生を歩むためにできること。一緒に考えてみませんか。

☎ 区役所障害者支援担当 ☎ 510-1847 ☎ 510-1897

## 鶴見のまちで共に暮らす人たちの “自分らしい”とある一日

7:00 起床

9:30 出勤

15:30 退勤

16:00 帰宅

22:00 就寝

日中活動

## 区内の事業所で行われている日中活動を紹介!

日中活動の事業所では、自主製品を作ったり、企業などの依頼を受けて作業を行ったりしています。

**鶴っこ販売** 一人ひとりが心を込めて作った製品です。ぜひ手に取って楽しんでください

自主製品に力を入れている事業所が中心となり、商品の販売を通して社会とのつながりを作っています。

詳細はこちら

☎ 区役所1階区民ホール  
☎ 原則毎月第4金曜10時~14時

花束、ボールペンなどみんなで作っています。利用してもらえたらうれしいです

こもれば  
komorebi



お花の定期便、フラワーアレンジメントが素敵です。購入時はご予約ください。雑貨の販売も行っています。末吉地区センター、駒岡地域ケアプラザでも販売しています。

☎ 下末吉4-27-10 ☎ 070-1390-4271  
✉ komorebi\_01@outlook.jp

利用者さんと一緒にクッキー、シフォンケーキを作っています。手作りの雑貨も販売しています

カフェ サルビア  
Café Salvia

地域に開かれたカフェです。気軽にお立ち寄りください。地域のイベントや汐田総合病院でも販売しています。



☎ 矢向1-14-18 希望内(カフェサルビアアテ)  
☎ 火・木曜10時30分~14時30分 ☎ 580-0078

外出のお手伝いに関心がある人、活動してみたい人、支援を受けたい人、気軽にお問い合わせください

移動情報センター



障害のある人の外出を支援する活動をしています。

活動内容をもっと知りたい人は鶴見・あいねっこの動画(YouTube)をチェック!

☎ 移動情報センター 鶴見区社会福祉協議会内  
☎ 504-5050

## 障害のあるお子さんとそのご家族の写真展

障害のあるお子さんとそのご家族の写真を撮り続けているフォトグラファー後藤京子さんの写真展を開催します。自然とあふれる幸せの瞬間を、ご家族のメッセージを添えて展示します。

☎ 区役所1階 区民ホール  
☎ 12月11日(水)~20日(金)9時~17時  
※最終日20日(金)は16時まで、14日(土)は9時~12時開場、15日(日)はお休みです



鶴見区自立支援協議会権利擁護部会では、これらの内容をまとめた「鶴見で見かけた『イイネ!』なよりそい」ポスターを作成し、区内の公共施設や障害福祉サービス事業所などに掲示しています。街中でみかけたら、ぜひチェックしてみてください。



詳細はこちら



詳細はこちら

# 「鶴見区民デー」プロバスケットボールクラブ横浜エクセレンスの試合を観に行こう!

横浜エクセレンスVS岩手ビッグブルズのホームゲームに、ご招待またはご優待します!

🕒 ①7年2月14日(金)19時試合開始

②7年2月15日(土)14時試合開始

📍 横浜武道館(中区翁町2-9-10)

👤 招待：区在住・在勤・在学の人(抽 各日ペア100組)

優待：区在住・在勤・在学の人(先着。会場定員に達し次第販売終了)

※1組あたり5人まで申込可、両日の申込は不可、同居世帯の複数申込不可

※未就学児の膝上観戦は申込人数に含めません。未就学児の座席が必要な場合は、申込・購入してください。

¥ 招待席<2F自由席>一般・高校生以下ともに無料

優待席<2F自由席>一般:800円、高校生:450円、中学生以下:無料

<コートエンドホームスタンドF>一般:1,500円、高校生:1,000円、

中学生以下:無料

<1F指定席>一般:3,600円、高校生以下:1,800円

📄 招待：7年1月9日までにウェブ(抽選結果は1月10日に発表)

優待：7年1月10日12時からウェブ



詳細はこちら



プロバスケットボール選手のスปีド感と迫力にあふれるプレーをぜひ会場で見たい!

📞 横浜エクセレンス ☎ 264-6424 📠 264-6425

## 年末年始、区役所・行政サービスコーナーはお休みします

年末年始は、区役所の窓口及び市内行政サービスコーナーがお休みとなります。施設ごとに年末年始の業務時間が異なりますので、ご利用の際はご注意ください。各窓口の年末年始の業務時間は、右記のとおりです。

### 住民票はコンビニで

マイナンバーカードがあれば、区役所に行かなくてもコンビニのマルチコピー機でたった数分で、しかもより安く住民票が取得できます。全国56,000カ所のコンビニで利用可能です。



コンビニ交付の詳細はこちら

### 年末年始の業務時間

※斜線部は休業日

	区役所	行政サービスコーナー	コンビニ交付
12月28日(土)	9時~12時	9時~17時	6時30分~23時
12月29日(日)	/		
1月3日(金)	/		
1月4日(土)		9時~17時	〃
1月5日(日)		9時~17時	〃
1月6日(月)	8時45分~17時	7時30分~19時	〃

📍 区役所戸籍課登録担当 ☎ 510-1706 📠 510-1893

### 年末年始の休館日

12月28日(土)~1月3日(金)

ふれーゆ

12月28日(土)~1月4日(土)

各地区センター(末吉、潮田、寺尾、生麦、矢向、駒岡)、老人福祉センター横浜市鶴寿荘

12月29日(日)~1月3日(金)

鶴見図書館、鶴見公会堂、各コミュニティハウス(潮田公園、鶴見市場、鶴見中央、新鶴見小、上寺尾小、市場小、寛政中)、各地域ケアプラザ(潮田、矢向、寺尾、東寺尾、駒岡、鶴見市場、鶴見中央、生麦、馬場)、鶴見区社会福祉協議会、鶴見国際交流ラウンジ、横浜市国際学生会館、わっくんひろば、わっくんひろばサテライト、鶴見区民文化センターサルビアホール、白幡公園こどもログハウス、馬場花木園、みその公園「横溝屋敷」、入船公園、潮田公園

12月30日(月)~1月3日(金)

鶴見スポーツセンター

(12月29日(日)は9時~17時、1月4日(土)は11時~21時の営業)

### 年末年始の急病は……

## 鶴見区休日急患診療所へ

健康保険証と現金をご用意ください

📍 鶴見中央3-4-22 ☎ 503-3851

診療科目

内科・小児科

診療日

日曜、祝日

年末年始

(12月30日(月)~1月3日(金))

診療時間

10時~16時

(受付時間は9時50分~15時30分)

※その他の医療機関などの案内は16ページをご覧ください



年末年始のごみと資源物の収集日程は16ページをご覧ください

## 区役所から

### 司法書士による無料法律相談会

相続、遺言、贈与、不動産登記、成年後見など

🕒 毎月第3水曜18時30分~20時30分

📍 鶴見公会堂(豊岡町2-1フーガ1 6階)

先 12人

📍 神奈川県司法書士会

☎ 641-1372 📠 641-1371

### 目指せ-263万kWhチャレンジ!

家庭で節電にチャレンジしてオリジナルワッくんグッズをゲットしよう!

🕒 節電チャレンジ期間:12月1日(日)~7年1月31日(金) 📍 区民 ☎ 7年2月21日までに郵か WEB

📍 区役所企画調整係(5階3番)

☎ 510-1676



詳細はこちら

### 若者のための専門相談(予約制)

ひきこもり・不登校などの困難を抱える

若者・そのほか家族の専門相談です

🕒 毎月第2・4水曜13時30分~16時30分(1回50分) 📍 区役所3階4番窓口

📍 市在住のおおむね15~39歳の本人、家族、支援者、地域の人 ☎ 事前に ☎

📍 甲 問 よこはま東部ユースプラザ(鶴見中央3-23-8)

☎ 642-7001 📠 642-7003

## 施設から

詳細は各施設にお問い合わせください

鶴見中央コミュニティハウス

〒230-0051 鶴見中央1-31-2

シーグレイ内 ☎ 511-5088

📠 511-5089 休第3水曜



親子ゆとりひろば お話し会&相談会

▶ 手遊び・絵本読み聞かせ・パネルシアター

🕒 12月17日(火)10時~12時

📍 未就学児と保護者 先 7組 回

お知らせ Information

費用の記載がないものは無料です... 費用 入はがき 往復はがき... 印刷物 当日直接 郵送 持ち物 申込み 問合せ 電話 ファクス... Eメール WEB ウェブページ 保育あり 区役所への郵送は「〒230-0051鶴見中央3-20-1鶴見区役所〇〇係」そのほかは各施設へ

掲載中のイベント等は中止・延期・変更となる場合がありますので、事前に問合せ先へご確認ください

みその公園「横溝屋敷」
〒230-0073 獅子ヶ谷3-10-2
☎ 574-1987 ☎ 574-2087
休 第1・3月曜

七草がゆ ▶ 健康な1年を過ごせるように願いを込め、地元でとれた七草のおかゆを食しませんか
7年1月7日(火)11時~(受付:10時30分~13時)
先 200人 後 100円 直



屋敷内でとれた七草

生麦地区センター
〒230-0052 生麦4-6-37
☎ 504-0770 ☎ 504-2662
休 第3月曜

- ①クリスマス ミュージックベルロビーコンサート
②毛筆で書くカレンダー
③ほぐしてにっこりリラックス体操



じっくり体をほぐしましょう

④体を整えるナイトピラティスⅣ
7年1月15日・29日、2月5日・19日、3月5日・19日の水曜(全6回)19時~20時
成人先 18人 後 3,000円 持 ヨガマットまたはバスタオル、フェイスタオル
申 12月13日9時30分から 窓 (☎は13時から)

潮田地区センター
〒230-0048 本町通4-171-23
☎ 511-0765 ☎ 511-0760
休 第4月曜

- ①声に出して読もう みんなで朗読会
②鶴見ごはん「沖縄そば」



新鶴見小学校コミュニティハウス
〒230-0002 江ヶ崎町2-1
☎ ☎ 574-1976
休 火・木曜

- ①しんつるクリスマスfesta
②新鶴見子育て相談

白幡公園こどもログハウスピッコロ
〒230-0077 東寺尾2-12
☎ ☎ 582-9944
休 第2・4月曜

- ①ピッコロのわくわくクリスマス
②千支のありがみプレゼント
③ふれあいあそび



キラキラかわいいクリスマス飾りを作ろう

- ④おはなし会

寺尾地区センター
〒230-0076 馬場4-39-1
☎ 584-2581 ☎ 584-2583
休 第4月曜

- ①プッチパラによるクリスマスコンサート
②ちりめんで作るおひなさま
③我が家の味噌を手づくりで
④くりんくらのパネルシアター

鶴見スポーツセンター
〒230-0004 元宮2-5-1
☎ 584-5671 ☎ 584-5673
休 第2月曜

- ワンダーレッスン
水曜 やさしい体幹トレーニング
金曜 バランスボール、ZUMBA®など
土曜 モーニングボクサ、ストレッチポール de 筋膜リリースなど

横浜市国際学生会館
〒230-0048 本町通4-171-23
☎ 507-0121 ☎ 507-2441
休 第4月曜

- ①留学生による文化講座~歴史と文化、美食が豊かな国 トルコ~
②留学生との交流会



いろいろな国の文化に触れてみませんか

駒岡地区センター
〒230-0071 駒岡4-28-5
☎ 571-0035 ☎ 571-0036
休 第3月曜

- ①子どもまつりinこまおか
②生麩でつくる美味しい味噌作り
③KOMACHIKU Dance Club
④KOMACHIKU Dance Club

矢向地区センター
〒230-0001 矢向4-32-11
☎ 573-0302 ☎ 573-0304
休 第2月曜

- ①矢向パソコン相談
②絵本とわらべうたであそぼ
③矢向子育て相談

末吉地区センター
〒230-0011 上末吉2-16-16
☎ 572-4300 ☎ 586-1229
休 第4月曜

- ①体験レッスン ゆるやか体幹トレーニング
②ワンコインナイトヨガ
③土曜オメガゆるストレッチ
④クリスマスお楽しみ会

鶴見区民文化センター サルビアホール
〒230-0051 鶴見中央1-31-2
シークレイン内 ☎ 511-5711
☎ 511-5712 休 第3水曜

- ①バロック音楽の魅力
②「Tシャツアート展」作品募集



リコーダー奏者 太田光子

**上寺尾小学校コミュニティハウス**  
〒230-0076 馬場3-21-21  
☎ 585-3770  
休 火・木曜



**正絹古布で作る「メガネケース」**  
7年1月24日(金)13時~16時 成人  
抽 12人 ¥1,000円 申 12月21日  
10時から 窓 (☎は13時から)




実用的なメガネケース

**鶴見図書館**  
〒230-0051 鶴見中央2-10-7  
☎ 502-4416 ☎ 504-6635  
休 月1回



①**絵本とわらべうたのおはなし会**▶ 絵本とわらべうたで赤ちゃんと一緒に時間を過ごしましょう 12月24日(火)  
①10時30分~11時 ②11時15分~11時45分 10歳の子と保護者 ②1~2歳の子と保護者 各10組 直  
②**展示「空から見る鶴見の移り変わり」**  
▶ 鶴見図書館開館45周年を記念して、航空写真を展示します 7年1月4日(土)~31日(金)※1月4日は12時から開館 直

**老人福祉センター 鶴寿荘**  
〒230-0076 馬場4-39-1  
☎ 584-2581 ☎ 584-2583  
休 第4月曜



①**鶴見の歴史講座**▶ ①鶴見の農業用水 ②新幹線開業60年 ③昔つみ・ふしぎのこと ④渋沢栄一とゆかりの鶴見  
12月7日1月23日 2月13日 3月6日 4月20日 5月13日 6月6日 7月13日 8月27日 9月13日 10月27日 11月13日 12月27日 13時~15時 60歳以上 先 20人 ¥1,600円 申 12月19日10時から 窓 (☎は20日10時から)  
②**落語と寸劇で初笑い**▶ 楽しく学ぶ防犯講座 7年1月13日(月・祝)13時30分~15時 60歳以上 先 40人 申 12月16日10時から 窓 (☎は17日10時から)  
③**おとなが楽しむ紙芝居と朗読**▶ 出演は茶ばしらのみなさん 12月14日(土)13時30分~14時30分 60歳以上 直  
④**サロンやまのて**▶ 10時30分からミュージックベルの演奏会があります 12月13日(金)10時~12時 60歳以上 ¥100円 直

12月21日は、1994年に「鶴見つばさ橋」が開通した日だよ。一面吊りの斜張橋という構造では、世界最大級なんだって！全長が1,020mもあって横浜ベイブリッジよりも長いんだよ



**地域子育て支援拠点 わっくんひろばサテライト**  
〒230-0003 尻手1-4-51  
☎ 642-5710 ☎ 585-0051  
休 日・月・祝



①**横浜子育てサポートシステム入会説明会**▶ 地域で子育てをお手伝いする「提供会員」「両方会員」の入会説明会 12月14日(土)10時~11時 市在住の20歳以上※研修あり 先 6組 持 スマートフォン、本人確認書類 申 前日までに ☎ ☎ または WEB 申 問 横浜子育てサポートシステム鶴見区支部 ☎ 582-7610 ☎ 582-7591  
②**助産師相談** 12月13日(金)10時~11時30分 未就学児と保護者 先 8組 直  
③**ちっちゃな読み聞かせ** 7年1月9日(木) ①10時30分~10時45分 ②11時~11時15分 未就学児と保護者 直

**馬場花木園**  
〒230-0076 馬場2-20-1  
☎ ☎ 585-6552  
休 第3火曜



①**お正月飾り**▶ 旧藤本家住宅主屋にお正月の室礼とお正月飾りをします 7年1月4日(土)10時~16時 直  
②**人日の節句 七草粥の提供** 7年1月11日(土)11時~13時 先 20人※1人1食 ¥500円 申 12月11日10時から 窓 か ☎

**潮田公園コミュニティハウス**  
〒230-0037 向井町2-71-2  
潮田公園内 ☎ 511-0880  
☎ 511-0851 休 第2月曜



①**癒しのお花シリーズ**▶ バレンタインに贈るプリザーブドフラワー 7年1月29日(水)10時~12時 成人 先 8人 ¥1,500円 申 12月11日9時30分から 窓 (☎は10時から)  
②**あつまれ! 潮田キッズ**▶ ビニール麻を作って公園の野球場で凧あげをしよう 7年1月12日(日)10時~12時 小学生以下 先 20人 申 12月11日9時30分から 窓 (☎は10時から)

**潮田地域ケアプラザ**  
〒230-0048 本町通4-171-23  
☎ 507-2929 ☎ 507-2930  
休 第4月曜



**クリスマス・ランタンフェスタ2024** 12月14日(土)16時30分~19時※荒天順延 潮田公園プール(向井町2-71-1) 直



プールの水面に幻想的に映るともしび

**地域子育て支援拠点 わっくんひろば**  
〒230-0062 豊岡町38-4  
☎ 582-7590 ☎ 582-7591  
休 日・月・祝



①**横浜子育てサポートシステム入会説明会**▶ お子さんを預けたい人 12月18日(水)、12月20日(金)10時~11時 生後57日~小学6年生までの子がいる保護者 先 各6組 持 スマートフォン、本人確認書類 申 当日までに 窓 ☎ ☎ または WEB 申 問 横浜子育てサポートシステム鶴見区支部 ☎ 582-7610 ☎ 582-7591  
②**ダウン症児のママのおしゃべり会** 12月19日(木)10時~11時 未就学のダウン症児と保護者 直 ※初めて参加する人は事前に電話連絡ください  
③**女性相談**▶ 女性による女性のためのなんでも相談 12月17日(火)13時30分~14時30分 未就学児の母親、妊娠中の人 申 当日までに 窓 か ☎  
④**助産師相談**▶ ひろばで授乳のことや健康のこと、プレママ相談もできます 12月25日(水)10時~11時30分 先 10組 直

**鶴見区社会福祉協議会**  
〒230-0051 鶴見中央 4-37-37 リオベルデ鶴寿2階  
☎ 504-5619 ☎ 504-5616  
善意銀行への寄付 [9月1日~9月30日・敬称略]  
上村政二、吉兆グループ、東寺尾北部町内会

健(検)診・教室		*原則として12月11日~7年1月10日の予定 * [予約制] は電話かファクスでの予約が必要です * 場所の記載がないものは区役所1階「福祉保健センター(健診会場)」で実施	
健(検)診・教室名		内容・日時・場所など	
<b>[予約・問合せ] こども家庭係</b>		☎ 510-1850 ☎ 510-1887	
乳幼児健診 ※詳細は、対象者へお送りする個別通知をご覧ください	4カ月児	12月17日(火) 8時50分~10時10分受付	
	1歳6カ月児	12月13日、12月20日、7年1月10日の金曜 8時50分~10時10分受付	
	3歳児	12月12日、12月19日、7年1月9日の木曜 12時50分~14時10分受付	
乳幼児・妊産婦歯科相談《未就学児・妊産婦》		7年1月10日(金) 13時30分~15時受付 <b>予約制</b>	
<b>[予約・問合せ] 健康づくり係</b>		☎ 510-1827 ☎ 510-1792	
こどもの食生活相談		離乳食やこどもの食生活についての個別相談 12月24日(火) ①9時~ ②10時~ ③11時~ ☎ 区役所2階栄養相談室 <b>予約制</b>	
離乳食教室 《7カ月~9カ月児と保護者》		2回食からの離乳食のすすめの話、調理実演など ※保護者のみの参加も可 7年1月28日(火) ①13時15分~14時15分 ②14時45分~15時45分 ☎ 区役所2階栄養相談室 先 各10組 申 7年1月6日8時45分から ☎ <b>予約制</b>	
親子わくわく歯っぴい・食育講座 《1歳2カ月未満の乳幼児と保護者》		むし歯予防の話、歯みがきアドバイス、むし歯リスクチェック(保護者)、食事に関する個別相談など 7年1月17日(金) ①13時20分~ ②14時~ ③14時40分~ 先 各4組 申 12月11日8時45分から ☎ <b>予約制</b>	
食生活・禁煙・健康相談		生活習慣病や健康・栄養・禁煙に関する個別相談 12月20日(金) ①13時~ ②14時~ ③15時~ 7年1月9日(木) ①9時~ ②10時~ ③11時~ <b>予約制</b>	
<b>[予約・問合せ] 障害者支援担当</b>		☎ 510-1848 ☎ 510-1897	
依存症問題を抱える家族学習会《アルコール・薬物・ギャンブル依存症などの問題で悩んでいる家族》		専門家などを囲んだグループ相談 7年1月7日(火)14時~16時 ☎ 神奈川区役所本館2階 中会議室(神奈川区広台太田町3-8) <b>予約制</b>	
鶴見区精神障害者家族会[のぞみ]による相談		12月11日(水)14時~16時 ☎ 区役所3階3番 <b>予約制</b>	

※胃がん・肺がん・子宮頸がん・乳がん・大腸がん・前立腺がん検診(PSA検査)は、お近くの協力医療機関で受診できます。詳細は健康づくり係(☎510-1832)までお問い合わせください  
※次の人はがん検診、検査の受診料が免除されます  
①後期高齢者医療制度が適用される人...「後期高齢者医療被保険者証」をお持ちください ②生活保護世帯の人...「休日・夜間等診療依頼証」をお持ちください ③中国残留邦人等支援給付制度が適用される人...「本人確認証」をお持ちください ④上記の①~③を除く70歳以上(2025年4月1日現在)の人...健康保険証など年齢が確認できるものをお持ちください ⑤前年度(令和5年度)市民税県民税の非課税世帯・均等割のみ課税世帯の人...事前に健康づくり係(☎510-1832)で免除申請を行ってください(本人確認書類をお持ちください)