

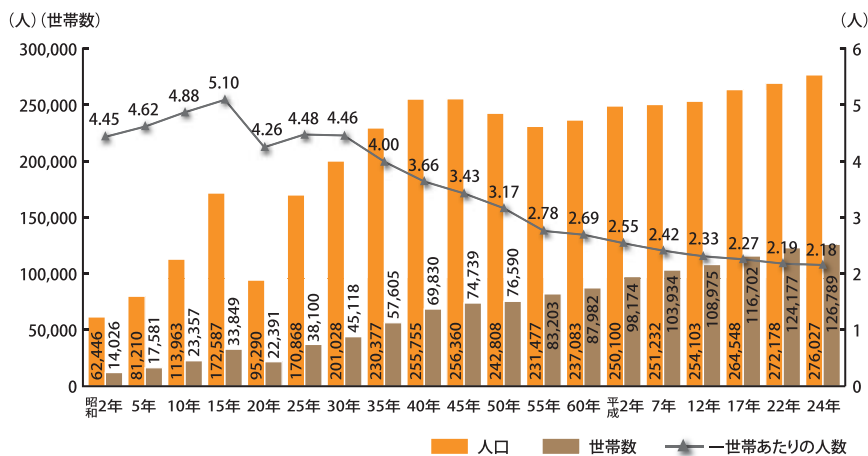
## 人口の動向

### 人口及び世帯数の推移

戦後、増え続けていた人口も昭和43年7月の260,777人をピークに減少し、昭和56年4月には229,945人と落ち込みましたが、その後は緩やかな増加傾向が続いています。一方、世帯数は年々増加しています。

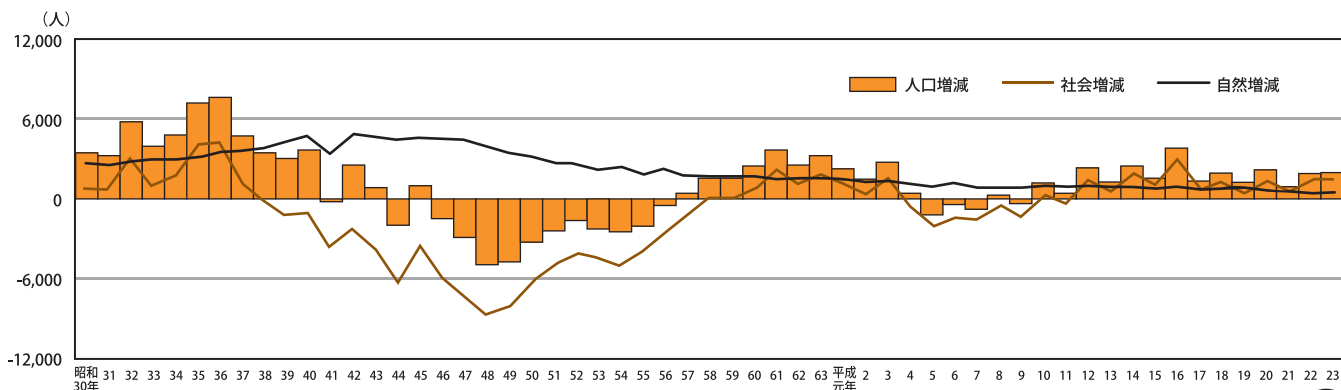
平成24年10月1日現在、鶴見区の人口は276,027人であり、世帯数は126,789世帯となっています。

※各年10月1日現在の国勢調査結果。昭和2年は12月31日現在、昭和20年は11月1日現在、平成24年は10月1日推計人口



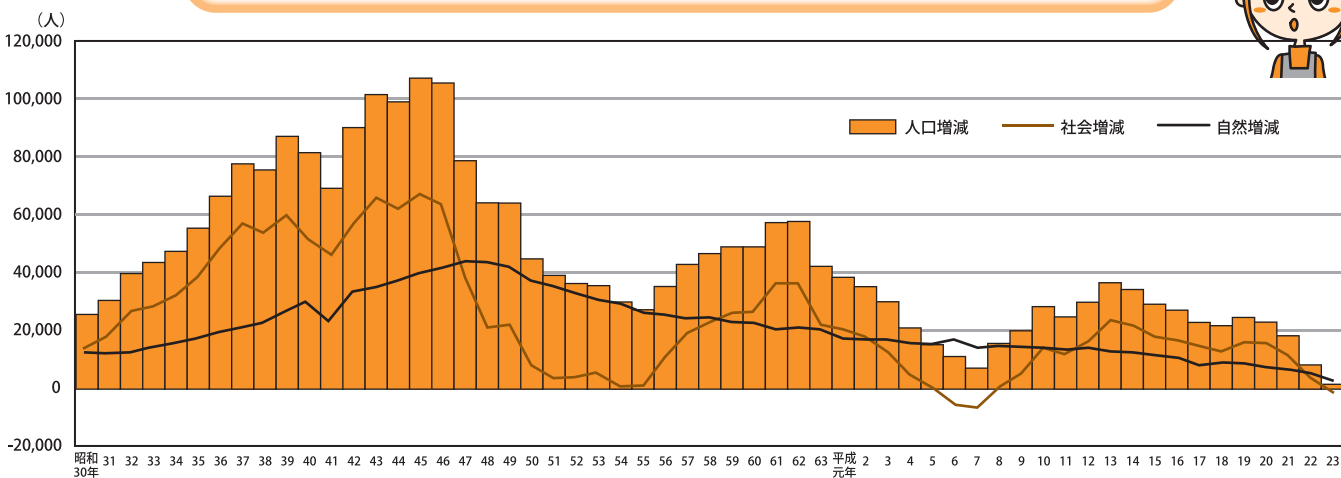
### 人口増減・社会増減・自然増減の推移

#### ◀ 鶴見区 ▶



横浜市全体の平成23年中における人口増加数が、戦後最も少ない値を記録したのに対し、鶴見区は近年比較的安定した数で増加しているよ!

#### ◀ 横浜市 ▶



資料:「横浜市の人口～人口動態と年齢別人口」

鶴見区の人口は、増減を繰り返しながら推移しています。昭和40年代後半に、転出者数が転入者数を上回ったこと(社会減)により、人口が大きく減少した時期がありました。その後、昭和50年代後半から人口が増加したものの、いわゆるバブル期を経て再び社会減の傾向が続きましたが、平成12年からは社会増に転じ、近年は比較的安定した数で増加しています。