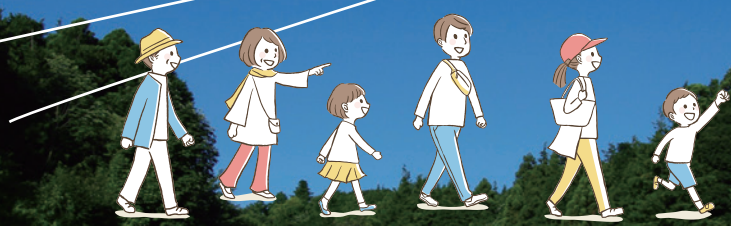




都筑からすぐ!



緑区の歴史や 里山の新緑を楽しもう!



第18回
つづき
みどりと花の
まち巡り

都筑区のお隣、緑区の豊かな里山を楽しくめぐってみませんか？
同行するガイドが、みどりや花、生物、歴史など、幅広く解説します。
新緑がまぶしい「新治市民の森」や「緑区遺産」を歩いて巡って
リフレッシュに！学びの体験に！体力UPに！ご応募をお待ちしております。

※新治市民の森が戸田

まち巡りの
魅力は
ココ!

ガイドの
解説付きで
身近な自然を
学べる

たくさん歩いて
健康促進!
体力UP!

自然に
たっぷり触れて
五感を刺激

参加費
無料

開催日 令和7年 **5月25日(日)** 小雨決行、荒天中止。
受付時間(受付9時~9時半)、集合場所(中山駅集合)

対象 計**80名**
▶ 申込多数の場合は抽選。
▶ 初参加の方を優先させていただきます。
▶ 小学生以下の皆さんは、保護者または引率者と一緒に申し込みください。

参加申し込み締切 **5月2日(金)**
裏面の申込要領と注意事項を必ずご確認の上、お申し込みください。



「緑区遺産」についてはこちらをチェック

巡るスポット(予定)

約7Km、3時間程度

集合場所
市営地下鉄中山駅改札コンコース

【受付時間】
9時00分~9時30分
受付順にスタートします。

解散場所
十日市場駅

観護寺
旧城寺(榎下城跡)
新治市民の森
旧奥津邸
杉沢堰

▶一部に階段や坂などの高低差があります。
▶コースについては、今後変更する場合がございますので、予めご承知おきください。

このページの掲載写真のうち※がついたものは全て横浜市緑区フォトアーカイブ / CC BY 4.0 https://creativecommons.org/licenses/by/4.0/legalcode.ja のもとに掲載を許可されています



第18回

つづき みどりと花のまち巡り



申込要領

対象

定員 80名 (申込多数の場合は抽選)

※申込多数の場合は抽選。初参加の方を優先させていただきます。
※小学生以下の皆さんは、保護者または引率者と一緒に申し込みください。

■ **申込方法** 次のいずれかの方法でお申し込みください。

郵送で申し込む場合 必要事項を記入し、**往復はがき**でお申し込みください。

必要事項

- ① 行事名 (「第18回 つづき みどりと花のまち巡り」)
- ② 参加希望人数
- ③ 参加希望者全員の氏名 (ふりがな)
- ④ 参加希望者全員の年齢
- ⑤ 申込者の住所
- ⑥ 申込者の電話番号

※いただいた個人情報、本事業で使用するほか、感染症拡大防止のため、必要な場合に限り、保健所などへ情報提供します。これらの目的以外で使用はいたしません。

申込について

申込先

〒224-0032 都筑区茅ヶ崎中央 32-1
都筑区役所 区政推進課 企画調整係 (5階51番窓口)
「第18回 つづき みどりと花のまち巡り」担当

ホームページから応募する場合

都筑区ホームページ内「つづき みどりと花のまち巡り」のページから、申込み専用フォーム (横浜市電子申請システム) を利用してご応募ください。

つづき みどりと花のまち巡り

検索



■ 申込締切

令和7年 **5月2日 (金) 必着**

注意事項

※あらかじめご了承ください!

- 履きなれた靴、歩きやすい服装でご参加ください。飲み物等は各自ご持参ください。
- 約7kmのコースであり、一部に階段や坂などの高低差があります。途中で中断する場合は、スタッフが最寄り駅までお連れすることはできません。
- 体調に注意して無理のない範囲でご参加ください。
- 天候及び感染症拡大防止等の理由により、開催を中止する場合があります。
- 手話通訳、要約筆記などが必要な人は申し込み時に併記してください。



GREEN × EXPO 2027
YOKOHAMA JAPAN

2027年国際園芸博覧会 2027年3月～9月 横浜・上瀬谷