

TSUZUKI 1 2025



区公式X
「#myつづき」を付けて
区のお気に入りの場所を、
Xで投稿しよう！
※詳細は7ページをご確認ください

特集

新春特集

これからの未来に向けて



10年後の都筑区について子どもたちにインタビュー 6ページへ

新年のご挨拶

区民の皆様、
明けましておめでとうございます。
昨年は、区制30周年の記念の年を迎え、区民の皆様とともにさまざまな取組を行うことができました。多くの皆様のご支援・ご協力に深く感謝申し上げます。どの行事も区民の皆様の笑顔と活気にあふれたものとなり、都筑区の発展や人と人とのつながり、ふるさと意識を改めて実感した1年となりました。

今年の3月には念願の区民文化センターも開館し、文化・芸術の振興にとどまらず、新たな賑わいの創出など、更なる飛躍が見込まれます。これからも、区民の皆様が安全に、安心して都筑区に住み続けたいと感じていただけるよう、切れ目のない子育て支援策や防災・減災・防犯対策に、より一層力を注ぐとともに、「つながり」「活力と魅力」「安心」を実感できるまちの実現を目指してまいります。

本年が、皆様にとって素晴らしい一年になりますよう、心からお祈り申し上げます。

都筑区長 佐々田賢二

下記電子申請から回答してください。回答画面の最後に表示される8桁の「申込番号」を区役所1階総合案内にて提示(画面/紙)してくれた方にエコバッグをプレゼントします!(なくなり次第配布終了します)
※アンケートの回答は、広報事業の参考にさせていただきます

回答・プレゼント受付期間 **1月6日(月)～31日(金)**

回答時間の目安 **2～3分**

アンケートはこちらから

より良い広報のため、都筑区の広報に関するアンケートにご協力ください

【問合せ】 広報相談係 電話:948-2223 FAX:948-2228



都筑区役所

電話 948-2323 (代表)
受付時間 平日8時45分～17時
紙面中、電話番号に市外局番の記載がない場合、市外局番は「045」です

土曜開庁日 毎月第2・4土曜
1月11日・25日、2月8日 9時～12時
戸籍課、保険年金課、こども家庭支援課の一部の業務

都筑区データ 2024年12月1日現在
人口 214,895人 (前月比104人減)
世帯数 89,424世帯 (前月比5世帯増)

編集・発行 横浜市都筑区役所広報相談係
〒224-0032 都筑区茅ヶ崎中央32-1
電話 948-2223 FAX 948-2228
ウェブページ [都筑区役所 検索](#)

No. 327

これからの 未来に向けて

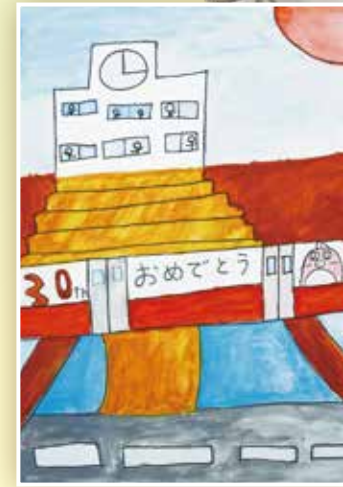
たくさんの方が力を合わせてまちを盛り上げようとする都筑区になってほしいです。まちが盛り上がれば、笑顔が増えて、まちの人たちが都筑区のことをもっと好きになると思うからです。私は絵をかくたり、キャラクターを作ったりすることが好きです。10年後は、私の考えたご当地キャラクターで都筑区を盛り上げたいです。

4年 前田 美桜



子どももお年寄りにもやさしくて、みんなが安心して笑顔で生活できる、そんな都筑区がいいと思います。私はおじいちゃんとおばあちゃんといっしょに住んでいるので、まちの人とお年寄りがふれ合って、みんながやさしいまちになってほしいのです。私も10年後は都筑区に住んでいと思うので、もっとすてきなまちになってほしいです。

4年 木伏 珠梨



ぼくは、自然が豊かで、機械が発達している都筑区になってほしいです。自然が豊かだと生き物が過ごしやすいし、畑が多いので野菜がたくさん育ちそうです。また、機械が発達すると便利になります。たとえば、自動で食べ物を作るそうちゃ、自動で行きたい場所へ行けるそうちがあれば楽しく過ごせそうです。10年後の都筑区が楽しみです。

4年 渡邊 咲吾



10年後 どんな都筑区になってほしいですか

10年後、ぼくは20歳でもう大人です。10年後の都筑区は、みんなが安心して楽しく暮らせるまちになってほしいです。たとえば、子どもやお年寄りにやさしくて、どろぼうなどの悪い人がいないまち。花いっぱい自然豊かな気持ちのよいまち。そして平和なまち。そんなすてきな都筑区で、ぼくも成長していきたいです。

4年 増田 亮太郎



都筑区制 30 周年記念事業として、都筑区の未来などをテーマに区内小学生に絵画を描いてもらいました！絵画を一番多く提出していただいた折本小学校児童のインタビューをご紹介します。



私は、自然豊かな都筑区が好きです。都筑区の好きなところをみつけて、いろんな人によさを伝えています。だから、10年後もポイ捨てがない、自然豊かな都筑区がいいです。ポイ捨てをしてゴミが落ちてると、自然によくありません。今よりもっと緑いっぱい素敵な都筑区にするために、みんなで協力していきたいです。

4年 山崎 まこ

ぼくはサッカーが好きです。お互いのプレーをほめ合ってサッカーができるのととても楽しいです。お互いをよく知るためには、まずあいさつが大切です。あいさつとスポーツを通して、みんなの仲が深まって助け合える都筑区になってほしいです。そして、ぼくが20歳になったときに、都筑区のみならずサッカーを楽しみたいです。

4年 鹿間 祥太郎



【問合せ】 広報相談係 電話：948-2223 FAX：948-2228

未来をつくる 都筑区取組

新ガーデン 愛称を募集します

区制30周年を記念し、緑をまもり・つくり・育む「横浜みどりアップ計画」の取組の一環として、都筑区総合庁舎駐輪場上のガーデンの第1弾リニューアルを行いました。花と緑いっぱいのガーデンにさらに親しみを持っていただけるよう、愛称を区民投票で決定します！



愛称案

- つづき彩りガーデン
つづきあいガーデン
つづきのお庭



GREEN EXPO 2027
今後はこのガーデンで GREEN x EXPO 2027 のPRも行っていきます！

投票方法

右記の二次元コードを読み取り、1人1票投票してください！

投票期限 2月6日まで

決定した愛称は、広報よこはま都筑版3月号で発表します。あわせて、ガーデンの完成に向けて花の植え付けイベントなどを開催し、さらに都筑区らしいガーデンとしてパワーアップする予定です。ぜひご期待ください。

【問合せ】 企画調整係 電話：948-2226 FAX：948-2399

IKEA 港北で 新鮮野菜に出会えます！

地元で採れた野菜を選ぶことは、新鮮さを味わえるだけでなく、輸送時に生じる温室効果ガスの排出量削減にもつながります。都筑区では区内農家の皆さんにご協力いただき、IKEA港北と連携して「都筑野菜出張朝市」を開催しています。

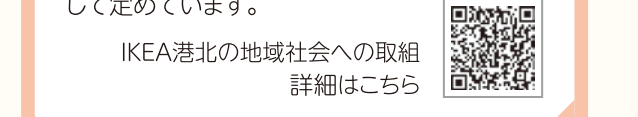


開催日時
1月19日(日)、2月2日(日)、3月9日(日)
※いずれも10時~12時

区役所でも朝市を行っています
詳細はこちら

IKEA港北と横浜市は持続可能な社会をめざした取組を推進するため、連携協定を結んでおり「地産地消・食育の推進」は連携事項のひとつとして定めています。

IKEA港北の地域社会への取組
詳細はこちら



「#myつづき」を付けて、Xで投稿しよう！

myつづき

今後は X に移行して続きます！

区制30周年を記念して、都筑のお気に入りの場所を投稿すると抽選でプレゼントが当たる「myつづき Instagramキャンペーン」を開催しました。たくさんご投稿いただいた写真の中から、反響の大きかった4枚をご紹介します。



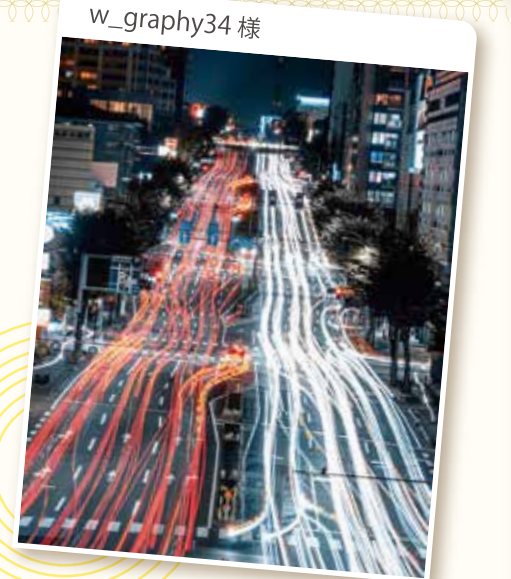
tetz_i 様



maconylas 様



ellie.0109 様



w_graphy34 様

キャンペーンにご参加いただいた方のアンケートでは、『今回のキャンペーンを通じて、初めて知った都筑区の魅力があった』とご回答いただいた方が9割以上いらっしゃいました。キャンペーン自体は終了しましたが、「#myつづき」を付けて区のお気に入りの場所を投稿していただく取組はXで引き続き継続していきます。あなたも都筑区はまだ見ぬ魅力を探して、「#myつづき」をXに投稿してみませんか？

区公式Xでも発信していきます！



区公式Xはこちら

【問合せ】 広報相談係 電話：948-2223 FAX：948-2228

マツコの説明

日 日時 所 場所 対 対象・定員 費 費用 持 持ち物 保 保育 申 申込み 問 問合せ 〒 郵便番号・住所 名 氏名(ふりがな) 年 年齢 電 電話(番号) ファ ファクス(番号) 往 往復はがき(返信名明記) 返 返信用はがき持参 ハ はがき Eメール(アドレス) WEB ウェブページ 窓 窓口 直 当日直接 先 先着 抽 抽選 予 要予約 ● 必要事項とある場合は、行事名(イベント名)・〒住所・氏名(ふりがな)・電話番号を記載 ● 料金の記載のないものは無料 ● 詳細は各問合せ先へお問い合わせください

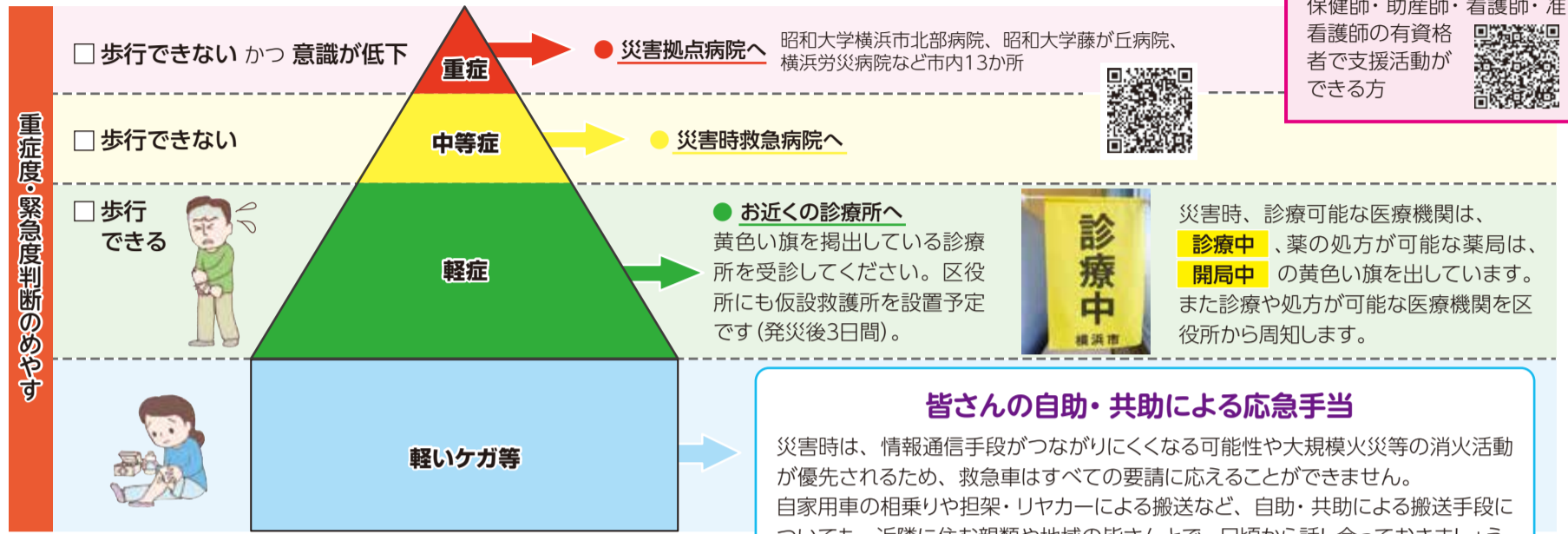
トピックス

災害時に

ケガ等をした場合は!!

重症度や緊急度に応じて医療機関を受診してください

災害発生時、平時とは異なった医療体制がとられます。各医療機関は、重症度・緊急度に応じて治療の優先度を決定し(トリアージ)、災害拠点病院や災害時救急病院は重症・中等症患者の処置に専念します。



横浜市災害支援ナース Yナース 募集!!

横浜市に在住または在勤。保健師・助産師・看護師・准看護師の有資格者で支援活動ができる方



重症度・緊急度判断のめやす

皆さんの自助・共助による応急手当

災害時は、情報通信手段がつながりにくくなる可能性や大規模火災等の消火活動が優先されるため、救急車はすべての要請に応えることができません。自家用車の相乗りや担架・リヤカーによる搬送など、自助・共助による搬送手段についても、近隣に住む親類や地域の皆さんとで、日頃から話し合っておきましょう。

事業企画担当 948-2345 948-2354

あなたの働きたい気持ち、応援します!

こんなお悩みありませんか?

仕事探しの悩み、区役所で相談できます

なかなか仕事が決まらないなあ

働いていない期間が長くて不安

履歴書の書き方が分からない

もう70代だし、仕事が見つかるかなあ

まずは私たちにご相談ください!

一人ひとりの悩みに寄り添いながら、就職活動をお手伝いします。すぐに働くのは難しいと思っている人も、一緒に将来のことを考えていきましょう。ご家族からのご相談もお受けしています。

区役所生活支援課自立相談支援員

1 ご相談は生活支援課へ 3階38番窓口 どなたでも相談できます

相談は無料です 年齢などの制限はありません

2 利用申込・プラン作成 自立相談支援員が仕事探しのプランをご本人と一緒に作ります

3 ジョブスポット利用

- ◆ 2のプランをジョブスポット都筑*の職員と確認します
- ◆ プランに沿って、ジョブスポット都筑で仕事探しのお手伝いをします
- ◆ ハローワークと同じ検索機で、求人情報を探ることができます
- ◆ 履歴書の書き方や面接のアドバイスなども受けられます

*ジョブスポット都筑とは、区役所内にあるハローワーク港北の施設です

4 就職を実現

この支援は、生活困窮者自立支援制度のメニューの1つです。ご利用には申込みが必要です。

生活支援係 948-2311 948-2486

第11回 都筑・ボツワナ交流児童画展

都筑区では、日本から約13,500km離れたアフリカ南部に位置するボツワナ共和国のベン・テマ小学校と茅ヶ崎小学校が絵を通じて互いの日常・文化を伝えあう、多文化理解につながる事業をしています。

絵画を通じた子どもたちによる地球の裏側に向けた「メッセージ」、ぜひご覧いただき文化の共通点や違いをお楽しみください。

開催日時 2月3日(月)13時~6日(木)15時

会場 区総合庁舎1階区民ホール

開催日時 3月1日(土)10時~25日(火)18時

会場 JICA横浜

*写真は第10回都筑・ボツワナ交流児童画展で展示されたものです

区民活動係 948-2236 948-2239



第29回 都筑区民文化祭開催!

咲かせよう つづきの種 元気な都筑 みんなの都筑

主催: 都筑区民文化祭実行委員会 共催: 都筑区

オープニングイベント 1月18日(土)

- セレモニー ▶ 13時~ 区総合庁舎1階区民ホール
 - 実行委員長開会宣言 ● 区長、来賓挨拶
 - 表彰式(キャッチフレーズ最優秀賞、ポスター画表彰式最優秀賞、優秀賞)
- ステージ ▶ 13時30分~ 6階 大会議室
 - ダンス、歌・演奏、大人向けダンスワークショップなど盛りだくさん

例年、区総合庁舎内で、約2,000人が展示・舞台作品を発表する、区民による区民のための祭典です(今年度は展示部門のみとなります)。出展者・出演者、企画運営するボランティアスタッフ一同、多くの人のご来場をお待ちしています。

*入場・鑑賞は無料ですが、一部実費をいただく催しがあります

● コーヒーショップ ▶ 13時30分~ 6階 旧食堂

都筑区民によるサークル「平成カフェづく」のみなさんによる淹れたてのハンドドリップコーヒーを特別価格で提供します(100杯限定!)温かいコーヒーを楽しみながら会場内のイベントをご堪能ください



開催スケジュール

*都筑公会堂改修工事のため舞台部門はお休みです

展示部門 時間 10時~17時(会期中の初日・終了日の時間にご注意ください) 会場 区民ホール

1月18日(土)13時~23日(木)12時	写真・花
1月23日(木)13時~28日(火)12時	絵画、文芸、工芸(布製品、紙製品他)
1月28日(火)13時~2月2日(日)15時	書道、工芸(木製品、土製品他)

*展示部門特設体験コーナーへのご参加は有料です *上記は予定であり、定員数・参加費・開催時間の詳細は文化祭ウェブサイトをご確認ください

都筑区民文化祭実行委員会事務局 tzbunkasai@webyoko.com

都筑区役所地域振興課区民活動係 948-2238 948-2239 http://webyoko.com/bunkasai/

展示部門特設体験コーナー (場所はいずれも区民ホール。申込みは当日先着順)

1月19日(日)10時~13時	クレイアート	各15人	費300円
1月25日(土)13時	ドライフラワーミニアレンジ	10人	費500円
1月26日(日)10時	フラワーバスケット	15人	費300円
13時30分	お抹茶コーナー	50人	費100円
2月1日(土)10時30分~13時30分	プレスレットづくり	各20人	費100円
10時30分~13時30分	小鳥ストラップ・ブローチづくり	各15人	費300円

区役所からのお知らせ

区役所への郵便物は 〒224-0032 都筑区茅ヶ崎中央 32-1 都筑区役所 OO係(担当)へ

都筑図書館から

TEL 948-2424 FAX 948-2432 休館日 1月14日(火)

いきいき音読教室

昔話や詩、文学作品などをみんなで声に出して読む会です。

- ① 1月30日(木) 10時～11時30分
- ② 2月6日(木) 10時～11時30分 ※各回同内容
- 所 区役所5階第1会議室
- 各12人
- 1月11日から

新治恵みの里から

ネギ掘りとネギの炭火焼き試食～横浜みどりアップ計画～

ネギ掘り体験と掘ったネギを炭火で丸焼きして試食します。

- 2月1日(土) 10時30分～12時
- 所 緑区新治町887 にいはる里山交流センター(JR横浜線十日市場駅徒歩約15分)
- 市内在住の個人、家族・グループ(4人まで)、15組
- 1月15日20時から新治恵みの里 WEB (https://www.niiharu.link)の申込フォーム
- 1組1,600円(ネギ掘り体験、2kg(丸焼きネギの試食を含む)のお持ち帰り、保険代込み)
- 北部農政事務所農業振興担当
- 948-2480 948-2488

区民活動センターから

TEL 948-2237 FAX 943-1349 tz-katsudo@city.yokohama.lg.jp 休館日 日曜、祝日、第3月曜

交流サロン

誰もが集い、おしゃべりを通して新たな出会い・つながりをつくる交流の場です。毎月開催。子ども連れ可。1月は『触れてみよう、手話』です。手話を学びながら聴覚障害者との相互

理解を深め、地域の福祉活動に取り組んでいる団体からお話を伺います。手話のちょっとした体験も。何かをはじめたい、探したいと思っている人、参加者同士でお話ししながら一歩踏み出してみよう! ゲスト:手話サークル・モア高尾幸子さんほか 1月17日(金) 10時～12時 都筑区民活動センター 区内・近隣区に在住・在勤・在学の人優先15人 1月15日までに 電子申請



区総合庁舎1階 区民ホールの催し情報

子ども展

1月10日(金)17時～13日(祝・月)16時 予算調整係 948-2213 948-2208

書初め展示会

1月10日(金)12時～14日(火)22時 予算調整係 948-2213 948-2208

第29回都筑区民文化祭

1月18日(土)13時～2月2日(日)15時 区民活動係 948-2238 948-2239

都筑・ボツワナ交流児童画展

2月3日(月)13時～6日(木)15時 区民活動係 948-2236 948-2239

横浜水道フォトコンテスト入賞作品展示会

2月7日(金)13時～12日(水)15時 予算調整係 948-2213 948-2208

3R週間

2月7日(金)10時～11日(祝・火)15時 資源化推進担当 948-2241 948-2239

在宅医療連携拠点事業-市民向け講演会

都筑区の看とりってどうなってるの? ～どこでどんなふうに生き逝けるのか～

みなさんは、自分や自分の大切な人の最期を考えたことがありますか? 自分や大切な人が、最期までどう生き、どこで過ごし、どこで逝けるのか... 都筑区内の居場所を学びながら考えてみませんか?

講師 都筑区医師会グリーンケアを考える会 山本 美和 横浜高齢者グループホーム連絡会 会長 徳永 康一

日時 2月16日(日)14時30分～16時20分 会場 横浜市歴史博物館 または Web(Zoom)受講 定員 160人(事前申込制・参加無料)

主催: 都筑区医師会地域多職種連携協議会 共催: 都筑区



山本 美和氏

申込方法

- ① 会場での受講の場合 ▶ ①、②、③のいずれか
 - 記載事項 ①、②日中に連絡がつく、
 - ③聴講を希望される人すべての人数
 - 送付先 ② tsuzukiku@yokohama.kanagawa.med.or.jp ① 〒224-0015 牛久保西1-23-4 ③ 911-6700
- ② Web受講の場合 ▶ URLまたは二次元コードから (URL) https://us06web.zoom.us/webinar/register/WN_wuzS5PK6TOW5TjtzkqS0wg



申込期間 2月13日まで

都筑区在宅医療相談室 TEL 910-6582 FAX 911-6700

緑税務署から確定申告のお知らせ

確定申告は自宅からスマホで!

【e-Taxの5つのメリット!】

- ①税務署への持参不要 ②印刷・郵送料不要 ③一部を除き添付書類不要
 - ④24時間いつでも利用可能 ⑤書面より早期に還付
- ※メンテナンス時間を除く 確定申告書等作成コーナーはこちら



緑税務署の申告書作成会場

2月17日(月)～

<受付> 8時30分～16時 <相談> 9時15分～17時

※3月は大変混雑しますので2月末までにお越しください ※4月中旬まで税務署の駐車場は使用できません ※税務署には利用可能なコピー機がありませんので、あらかじめご了承ください

所 緑税務署 〒225-8550 横浜市青葉区市ヶ尾町22-3

入場整理券事前発行サイトはこちら(LINE)



無料申告書作成会場のご案内

税理士による無料申告書作成会場

- ①緑区・青葉区・都筑区に納税地がある人
- ②事業、不動産、雑所得があり、2023年分の所得金額が300万円以下の人の所得税および復興特別所得税(前記の人の個人事業者の消費税および地方消費税)
- ③年金受給者、給与所得者の所得税および復興特別所得税(年金・給与収入が800万円以下の人)
- ※譲渡所得(土地、建物および株式)など、相談内容が複雑な場合は、相談できません

開催月日	会場	最寄り駅	時間
1月29日(水)～31日(金)	緑公会堂	中山駅【JR・市営地下鉄】	【受付】9時15分～ 【相談】9時30分～16時 (休憩:12時～13時)
2月4日(火)～5日(水)	男女共同参画センター横浜北	あざみ野駅【東急・市営地下鉄】	

東京地方税理士会緑支部による無料申告書作成会場

- ①緑区・青葉区・都筑区に納税地がある人
- ②年金収入のみの人および年金や給与収入がある人の医療費控除の還付を受けられる人(年金・給与収入が800万円以下の人)
- ※事業所得、不動産所得および譲渡所得(土地、建物および株式)のある人は相談できません

開催月日	会場	最寄り駅	時間
2月7日(金)	東京地方税理士会緑支部 ※完全予約制	市が尾駅【東急】	【受付】9時45分～ 【相談】10時～16時 (休憩:12時～13時)

必要書類等

- スマートフォンまたはタブレット
- マイナンバーカードおよびカード発行時に設定した2つのパスワード(利用者証明用電子証明書(数字4桁)・署名用電子証明書(英数字6～16文字))
- 計算器具、筆記用具およびマイナンバーに係る本人確認書類(マイナンバーカードまたは番号確認書類および身元確認書類の写し)
- 年金または給与所得の源泉徴収票や医療費明細書など申告に必要な書類
- e-Taxの利用者識別番号と暗証番号のわかる書類
- 本人名義の金融機関口座番号のわかるもの
- 前年分の確定申告書等の控え
- 消費税の簡易課税制度を選択されている場合は選択届出書の控え

入場整理券のオンライン事前申込み

- オンラインによる事前申込を1月9日(木)から受け付けます。
- ※電話での受付はできません

LINE事前申込はこちら



Web事前申込はこちら



【予約締切日】

緑公会堂: 1月22日(水)
男女共同参画センター: 1月28日(火)
東京地方税理士会緑支部: 2月3日(月)

【事前申込における予約サイトの操作方法に関するコールセンター】

TEL 050-1722-2206 <<受付時間(平日)>>10時～12時 13時～16時

- 一部、当日入場整理券を配付しますが、無くなり次第終了となりますので、ぜひ、オンラインによる事前申込をご利用ください。

相談会場の注意事項

- 会場での滞在時間短縮のため事前の集計等を済ませようお願いします。
- 相談会場には駐車場がありませんので公共交通機関でご来場ください。
- 申告書等の提出のみの場合は直接税務署にご提出(郵送可)ください。



国税の納付は簡単・便利なキャッシュレスで!

TEL 972-7771(代)

横浜市消防団マスコットキャラクター

投票受付中!

横浜市消防団の更なるPRのためマスコットキャラクターを制作します! デザイン3案で投票を行い、最も得票数の多いキャラクターに決定します。



(左から)A:おおかみ/B:かわうそ/C:ねこ

投票資格 市内在住・在勤・在学の人 ※1人1票

期間 1月5日(日)～31日(金)

方法 横浜市消防団 WEB にアクセスし、電子申請システムにて投票



TEL 334-6403 FAX 334-6517

子育てひろば

都筑図書館から

☎ 948-2424 ☎ 948-2432
休館日 1月14日(火)

●くまさんのおはなし会(2月)

親子で楽しむわらべうたや絵本の読み聞かせ。

☎ 2月13日(木)①10時~10時25分
②10時45分~11時10分

所 対面朗読室 ☎ ①0・1歳児と保護者7組 ☎ ②1~3歳児と保護者7組 ☎

☎ 1月30日から ☎ か ☎

●みゃーごとちゅーずのおはなし会(1月)

☎ 1月15日(水) 15時30分~16時

所 対面朗読室 / ☎

☎ 1人でお話が聞ける子7人 ☎

育児講座 みどり保育園

☎ 941-2800 ☎ 941-3768

●出張イベント「積木であそぼう」

☎ 1月24日(金)10時30分~11時30分

所 ノースポート・モール3F「のすばひろば」(予約不要)

☎ 未就学児とその保護者

●都筑区保育・教育施設 合同育児講座「積木であそぼう」

☎ 1月25日(土)10時~11時30分

所 区役所6階大会議室(予約不要)

☎ 未就学児とその保護者

持 帽子・靴下(積木が崩れた際のケガ防止のため着用します。帽子は、当日貸出もあります。)

健康づくり係から

☎ 948-2350 ☎ 948-2354

●モグモグ離乳食とママ・パパのための健康講座

①食生活についての話と2回食を目安にした離乳食の実演および試食

②赤ちゃんといっしょに楽しく遊びな

からの体操

☎ ①2月19日(水) ②3月17日(月)
いずれも10時30分~11時30分(2
間で1コース)

所 ①区役所1階福祉保健センター栄
養相談室 ②区役所1階福祉保健セン
ター多目的室 ☎ 区内在住で離乳食
2回食ごろの子と保護者15組 ☎

持 ①飲み物 ②バスタオル、
飲み物 ☎ 1月16日10時か

☎ から電子申請 ☎

●はじめての離乳食

☎ 2月19日(水) ①13時30分~14時
15分 ②14時30分~15時15分(各回
同内容)

所 区役所1階福祉保健センター栄養相
談室 ☎ 4~6か月ごろの子
と保護者 各10組 ☎

☎ 1月15日10時から電子申請 ☎

●カミカミ・パクパク離乳食講座

☎ 2月26日(水) 14時~15時

所 区役所1階福祉保健センター栄養相
談室 ☎ 9か月~1歳半ごろ
の子と保護者15組 ☎

☎ 1月22日10時から電子申請 ☎

●はじめての歯みがき教室

☎ 2月17日(月)10時~11時 ※受付
は9時45分から ☎ 区役所1階福祉保
健センター多目的室 ☎ 歯が生えた
て~2歳前後の子と保護者15組 ☎

持 普段お使いの歯ブラシ

☎ 1月10日8時45分から

☎ か電子申請 ☎

●親子の歯みがき講座

☎ 2月13日(木)10時~11時30分 ※
受付は9時45分から ☎ 区役所1階
福祉保健センター多目的室 ☎ 歯が
生えたて~2歳前後の子と保護者15
組 ☎ 持 普段お使いの歯ブラシ(子と
保護者)

☎ 1月10日8時45分から

☎ か電子申請 ☎

都筑むつみ会 OPENデイ

中途障害者地域活動センター「都筑むつみ会」では、脳血管疾患等の後遺症により麻痺・高次脳機能障害等の障害がある人の、機能維持・機能向上や、社会で生活できるように必要な健康管理・生活の自立・仲間作り・地域との交流など、リハビリ活動を支援しています。

その一環として、定期的にOPENデイを実施しておりますので、どなたでもぜひお越しください。



今回のOPENデイ 歯科衛生士による口腔衛生の話

日時 2月7日(金) 10時~11時50分

会場 都筑むつみ会(仲町台1-7-18 ビュロー仲町台204号)

対象・定員 12人 ☎

申込 1月24日10時から ☎

☎ 都筑むつみ会 ☎ 944-4997 ☎ 509-1444

全国瞬時警報システム

Jアラートの全国一斉情報伝達試験放送を実施します

総務省消防庁等が地震・津波などの災害時等に備え、防災スピーカーでJアラート(全国瞬時警報システム)の試験放送を実施しています。

日時 2月12日(水) 11時頃(予定)

放送内容 ♪ピンポンパンポン(上り4音チャイム)

(予定) 「これは、Jアラートのテストです。」(3回繰り返し)

♪ピンポンパンポン(下り4音チャイム) 詳細は [横浜市 防災スピーカー](#) 検索

☎ 庶務係 ☎ 948-2212 ☎ 948-2208 ☎ tz-bousai@city.yokohama.lg.jp

両親教室、女性と子どもの相談・健診

●特に記載のないものは、区役所1階福祉保健センター健診室で行います。
●ベビーカー置場のスペースには限りがあります。ベビーカーは自己管理をお願いします。

乳幼児健康診査 予約不要	4か月児	1月28日、2月4日の火曜	13時~13時45分受付
	1歳6か月児	1月23日・30日の木曜 2月6日(木)	10時~10時45分受付 13時~13時45分受付
	3歳児	1月23日・30日の木曜	13時~13時45分受付

女性の身体の相談
予約制 思春期・授乳期・更年期および避妊・不妊などの相談

両親教室
予約制 2025年6月ごろ出産予定の人
☎ 第1回 2月3日(月) 9時30分~11時30分
第2回 2月3日(月) 13時30分~15時30分
第3回 2月25日(火) 13時30分~15時30分
☎ 妊婦とその家族 ☎ 事前に電子申請システムで予約

休日両親教室
予約制
☎ 2月8日(土) 13時30分~16時
所 子育て支援センター ポポラサテライト(ららぽーと横浜3階)
☎ 12組 ☎ 1月10日12時から ☎ (507-6856)
☎ 2月22日(土) 10時15分~12時30分
所 子育て支援センター ポポラ(あいたい5階)
☎ 12組 ☎ 1月10日12時から ☎ (912-5135)
☎ 3月30日(日) 10時~12時
所 葛が谷地域ケアプラザ
☎ 6組 ☎ 2月1日12時から ☎ (912-5135)

乳幼児歯科相談
妊産婦歯科相談
予約制 歯科健診、相談、歯みがきアドバイス
☎ 2月25日(火) 乳幼児 13時30分~14時30分
妊産婦 15時
☎ 0歳~未就学児、妊婦、産後1年未満の女性
☎ 子育て・健康づくり係 ☎ 948-2318 ☎ 948-2309

子どもの食生活相談
予約制 栄養士による食生活についての個別相談
☎ 1月24日(金)午後・28日(火)午前、2月4日(火)午前
(所要時間30分程度)
☎ 区内在住の人(乳幼児~思春期ごろのお子さんの相談)
☎ 子育て・健康づくり係 ☎ 948-2350 ☎ 948-2354

検診・教室・相談

●特に記載のないものは、区役所1階福祉保健センター健診室で行います。
●予約制で、特に記載のないものは、1か月前から受け付けています。

エイズ・梅毒検査
予約制 ☎ 1月15日・22日・29日、2月5日の水曜9時~9時30分
受付：区役所1階健診室内7番/結果は1週間後以降
※原則エイズ・梅毒のいずれも受検いただきます

食と生活の健康相談
予約制 ☎ 1月24日(金)午後、2月4日(火)午前
高血圧や糖尿病などの生活習慣病予防に関する、保健師
や栄養士による個別相談です。

禁煙相談
予約制 ☎ 1月24日(金)午後、2月4日(火)午前
禁煙相談。呼気中一酸化炭素濃度の測定。肺年齢測定。
☎ 子育て・健康づくり係 ☎ 948-2350 ☎ 948-2354

もの忘れ相談
予約制 ☎ 原則毎月第2金曜午前
専門医による高齢者のもの忘れ、認知症などの相談。

都筑むつみ会「リハビリ教室」
予約制 ☎ 原則毎週火曜13時~15時
脳血管疾患などにより後遺症のある人を対象に、リハビリ
教室や言語教室を開催。
☎ 子育て・健康づくり係 ☎ 948-2306 ☎ 948-2490

地域ユースプラザによる若者のための専門相談
予約制 ☎ 原則毎月第2・4木曜午後(1回50分)
ひきこもり、不登校などのお悩み相談。
所 区役所2階24番窓口
☎ 市内在住の15~39歳の本人・家族・支援者
☎ 子育て・健康づくり係 ☎ よこはま北部ユースプラザ ☎ 948-5505

2歳児の子育て講座

2歳児のころを知ろう

子どもの成長の道筋を知り、イヤイヤ期を乗り越えるヒントにしませんか?

講師: 森 あずさ先生(臨床心理士/公認心理師)

☎ 2月26日(水) 10時~11時30分(開場: 9時45分)

所 区役所1階福祉保健センター健診室

☎ 区内在住で2歳前後の子どもがいる保護者20人 ☎

保 2歳以上、20人 ☎ (要予約)

☎ 1月11日9時 電子申請にて受付開始

☎ 子育て・健康づくり係 ☎ 948-2318 ☎ 948-2309

施設からのお知らせ

●原則1月11日～2月10日のお知らせを掲載しています
 ●☎などのマークの説明は、8ページをご覧ください **配信中**
 ●料金の記載のないお知らせは無料です
 ●詳細は各施設へお問い合わせください ●持ち物は **WEB** か申込時にご確認ください

都筑区
イベント情報



都筑センター

☎ 941-8380 ☎ 942-3979
 〒224-0062 葛が谷2-1
 休館日 1月28日(火)

共通
 ※ ☎ はすべて市内在住・在勤・在学者
 ☎ 行事は1月11日から ☎ か ☎

都筑地区センター

●**ミモザのスワッグづくり**
 2月27日(木)10時～11時30分/27人 ☎ /2,800円 ● ☎
 ●**バランスボールでカラダメンテナンス(全2回)**
 2月7日・21日の金曜10時30分～11時30分/60歳未満16人 ☎ /800円(全回分) ● ☎

老人福祉センター つづき緑寿荘

●**60歳以上のゆったりヨガ(冬の4回コース)**
 初心者も気軽にご参加ください/2月3日・17日、3月3日・24日の月曜10時～11時15分/60歳以上の人24人 ☎ /400円(全回分) ● ☎

中川西地区センター

☎ 912-6973 ☎ 912-6983
 〒224-0001 中川2-8-1
 nakanishi@tsuzuki-koryu.org
 休館日 1月14日(火)、2月10日(月)

☎ 行事は開催日の1か月前の9時から ☎ か10時から ☎ か **必要事項**・**断**を明記し ☎

●**令和7年度ひらり健康体操(全40回)**
 高齢者向け健康体操/4月8日～2026年3月17日(除外日あり)の火曜9時10分～10時30分/100人 ☎ /6,000円(全回分、保険代を含む)
 ☎ 2月4日から3月20日までに ☎ か **必要事項**・**断**を明記し ☎
 ●**ペットのための防災講座**

3月9日(日)10時～11時30分/20人 ☎ ● ☎

●ミモザのリース

2月13日(木)10時～11時30分/12人 ☎ /2,800円 ● ☎

仲町台地区センター

☎ 943-9191 ☎ 943-9131
 〒224-0041 仲町台2-7-2
 休館日 1月14日(火)、2月10日(月)

☎ 行事は1月11日9時から ☎ か10時から ☎

●ままくらぶ 保育付き～早春のスイーツ作り～

2月28日(金)10時～11時40分/1歳以上の未就園児と親15組 ☎ /1,600円(内保育料500円) ● ☎

●仲町台を探検しよう!

3月16日(日)9時10分～12時10分/小学生以上15人 ☎ ※小学生は保護者同伴/700円 ● ☎

北山田地区センター

☎ 593-8200 ☎ 593-8201
 〒224-0021 北山田2-25-1
 休館日 1月14日(火)、2月10日(月)

☎ 行事は開催日の1か月前10時から ☎ か ☎

●贅沢アロマクリーム作り

2月8日(土)10時～11時30分/16人 ☎ /2,000円 ● ☎

●足から健康～足の変形あきらめてませんか？

自分に合った靴やマッサージについて学ぶ/3月6日(木)12時30分～14時/20人 ☎ /800円 ● ☎

都筑中央公園

(NPO 法人 都筑里山倶楽部)

☎・☎ 941-0987 **WEB**
 〒224-0032
 茅ヶ崎中央57-8
 休館日 月曜(祝日の場合は翌日)

☎ 行事は開催日10日前までに **WEB** か **必要事項**と申込者全員の **名**・**断**を明記し **往** ※小学生以下は保護者同伴。中学生以上300円、小学生以下100円。

●里山保全体験

竹を間伐しその竹を使って竹細工作りを体験/2月1日(土)9時30分～12時/ばじょうじ谷戸休憩舎/小雨決行/荒天中止/小学生以上10人(保護者含む) ☎ ● ☎

●冬の野鳥観察会

2月2日(日)8時～11時/レストハウス/小雨中止/年長以上30人 ☎ ● ☎

都筑民家園

☎ 594-1723 ☎ 594-2019
 〒224-0028 大堀西2
 休館日 1月14日(火)・27日(月)、2月10日(月)

●節分行事の展示

ひらぎまじ 袴、福茶などの展示。豆まきは行いません/2月1日(土)～3日(月)いずれも10時～16時/ ☎

●いろいろばたおはなし会

協力:おはなしネットワーク「かたらんらん」/1月20日(月)11時～11時30分/ ☎

茅ヶ崎公園自然生態園

☎・☎ 945-0816 **WEB**
 〒224-0037
 茅ヶ崎南1-4
 開館日 土・日曜、祝日のみ開館

☎ 行事は1月4日から **WEB**

●親子自然体験「たき火をたのしもう」

園内を散策して小枝を集め、たき火でおいもを焼きます/2月5日(水)10時～11時30分/荒天中止/2～4歳の未就園児と親8組 ☎ /1組1,000円(1人追加につき500円) ● ☎

●越冬する昆虫たち

園内を回って観察します/2月1日(土)10時～11時30分/小学生以上12人 ☎ /400円 ● ☎

都田公園

☎・☎ 944-0730 **WEB**
 〒224-0052 二の丸14

●野鳥観察会

2月7日(金)9時～11時/小学生以上5人 ☎

☎ 1月18日10時から ☎ か ☎

鴨池公園子どもログハウス かもいけランド

☎・☎ 942-1569 **休館日**
 〒224-0006 荏田東3-2 1月20日(月)

●親子の広場「かもっこらぶ」

①1月14日(火)10時30分～11時30分:おさるんリトミック ②1月23日(木)10時30分～11時:おはなし会 ③1月29日(水)10時30分～11時30分:保育相談 ④2月7日(金)10時30分～11時30分:はぐはぐ「親子で身体をつかったあそび体験、ハンドベル演奏も」 ⑤2月10日(月)10時30分～自由解散:まんまるプレイパーク「竹の風車を作って遊ぼう」/未就園児と親 各15組 ☎ /①④⑤子ども1人300円/ ☎
持 タオル、飲み物

●親子でDIY!「鳥の巣箱作り」

親子で鳥の巣箱を作り、公園内の木に

取り付けます(持ち帰りも可)/2月2日(日)10時～12時/雨天中止/中学生以下の子と保護者12組 ☎ /1組500円/ ☎
持 軍手、飲み物、巣箱持ち帰り袋、のこぎり(あれば)

勝田小学校コミュニティハウス

☎・☎ 592-1877
 〒224-0034 勝田町348-2
 休館日 1月14日(火)

☎ 行事は1月11日から ☎ か ☎

●骨盤歪み改善体操

肩こり腰痛改善にも役立つ/1月23日(木)13時30分～14時30分/15人 ☎ /200円 ● ☎

●多肉植物の寄せ植え講座

いろいろな多肉植物を使って寄せ植えを作ろう/1月30日(木)10時～12時/10人 ☎ /800円 ● ☎

●おもちゃクリニック

2月1日(土)13時30分～、14時30分～、15時30分～/各時間親子1組 ☎ /100円 ● ☎

都田小学校コミュニティハウス

☎・☎ 941-9522 **休館日** 火・木曜
 〒224-0053 池辺町2831

●ボードゲームフェア

世界のボードゲームで遊ぼう。飲食ブース、ワークショップがあります/2月9日(日)13時～16時/ゲーム参加は小学生以上/ ☎

中川中学校コミュニティハウス

☎・☎ 591-3131 **WEB**
 〒224-0027 大堀町240
 休館日 火・金曜

●凧作り教室・凧揚げ大会

教室:1月19日(日)13時～16時、大会:2月2日(日)10時～12時 滝ヶ谷公園/小学生20人 ☎ ※未就学児は保護者同伴で参加可/500円
 ☎ 1月12日までに ☎ か ☎

●バレンタインのフラワークラフト

2月9日(日)14時～16時/小学生20人 ☎ ※未就学児は保護者同伴で参加可/500円
 ☎ 2月2日までに ☎ か ☎

東山田中学校コミュニティハウス

☎・☎ 591-7240 **休館日** 火・金曜
 〒224-0023 東山田2-9-1

☎ 行事は開催日の1か月前から ☎ か ☎

●やさしい金継ぎ教室

2月13日(木)10時～12時/12人 ☎ /3,000円(材料費込み) ● ☎

●でんでんむしさんによる公演

人形劇「だるまちゃんとかみなりちゃん

※以下は広告スペースです。「広報よこはま都筑区版」に掲載されている内容とは関係ありません※

ん」パネルシアター、ハンドベルなど
／3月1日(土)10時30分～11時／乳
幼児と保護者、小学校低学年40人 ㊟
●㊟

都田地区センター・地域ケアプラザ

㊟ 地区センター :945-0075
地域ケアプラザ:945-0076
㊟ 〒224-0045 ㊟ 943-1131
東方町655-4 休館日 1月20日(月)

●冬の星空かんさつ

2月22日(土) 18時30分～19時30分
／小学生と保護者8組 ㊟ /300円
㊟ 1月18日10時から ㊟ か ㊟

●薬膳らぼ・春

2月19日(水)10時～11時30分／大人
10人 ㊟ /500円
㊟ 1月17日10時から ㊟ か ㊟

●ピラティスで美しく (全2回)

2月7日・14日の金曜10時～11時／
70歳未満18人 ㊟ /1,000円(全回分)
㊟ 1月11日10時から ㊟ か ㊟

加賀原地域ケアプラザ

㊟ 944-4640 ㊟ 944-4642
㊟ 〒224-0055 加賀原1-22-32

㊟ ㊟ 行事は1月4日から ㊟ か ㊟
●おさるんリトミック

楽しい音楽に合わせてレッツダンス!制
作も!／1月30日(木)10時30分～11
時30分／10組 ㊟ /1組300円 ●㊟

●将来へ備える
不安解消セミナー!! (全3回)

1回のみ参加も可／第1回:2月14
日(金) 身元保証サービスとは!?～お
ひとり様でも安心して暮らせる地域へ
～、第2回:3月14日(金) 聞いて安心!相
続・遺言の基礎知識!～安心できる終活
～、第3回:4月18日(金) エンディング
ノートを書こう～!!～気軽に始める終
活の第一歩～、いずれも10時30分～
12時/各20人 ㊟ ●㊟

東山田地域ケアプラザ

㊟ 592-5975 ㊟ 592-5913
㊟ 〒224-0024 東山田町270

●おやこひろば

季節の歌やイベント・制作など／2月1
日(土)13時30分～14時30分(毎月第
1土曜に開催(5・8月を除く))／未就学
児と親20組 ㊟ /子ども300円、大人
200円
㊟ 1月5日9時から ㊟ か ㊟

●遊びのおもちゃランド

都筑図書館からたくさんの絵本がやって
きます!／2月7日(金)10時～12時/0～
3歳くらいまでの未就園児と親15組 ㊟
㊟ 1月8日9時30分から ㊟ か ㊟

新栄地域ケアプラザ

㊟ 592-5255 ㊟ 595-3321
㊟ 〒224-0035 新栄町19-19

●レコード♪サロン

1月28日(火) 13時30分～15時/30
人 ㊟ ㊟ 1月27日16時までに ㊟

中川地域ケアプラザ

㊟ 500-9321 ㊟ 910-1513
㊟ 〒224-0001 中川1-1-1

●シング・シング・シング

2月19日(水)13時30分～15時/30
人 ㊟ /500円
㊟ 1月16日から ㊟ か ㊟

●へびと神様

2月22日(土)10時～11時30分/11
人 ㊟ /100円
㊟ 1月22日から ㊟ か ㊟

都筑スポーツセンター

㊟ 941-2997 ㊟ 949-0477 ㊟
㊟ 〒224-0053 ㊟
池辺町2973-1 ㊟
休館日 天井改修等工事に伴う全館休館:
～3月31日(月)まで(予定)

出張教室

休館に伴い、一部の定期教室は横浜国際
プールと都田地区センターにて出張教
室を開催しています。現在1～3月の冬
の出張教室開催中です。定員に空きのある
教室は途中参加可能です。詳細は ㊟
か ㊟ (月～金曜いずれも9時～17時)。

東山田スポーツ会館

㊟ ㊟ 593-4682 ㊟ ㊟
㊟ 〒224-0024 東山田町105-2 ㊟
休館日 1月20日(月)

●ママさんバレーボール大会

3月9日(日)8時30分～17時30分/
㊟ /1チーム1,500円 ㊟ 1月31日
から2月20日までに ㊟ か ㊟

横浜国際プール

㊟ 592-0453 ㊟ 592-1402 ㊟
㊟ 〒224-0021 北山田7-3-1 ㊟
休館日 1月28日(火) ㊟

●当日受付・支払い教室

①快眠のためのナイトヨガ:1月16日・
23日・30日の木曜 19時40分～20時
30分 ②産後ママ&ベビーエクササイズ:
1月20日・27日、2月3日・10日・17日
の月曜 11時30分～12時20分 ③ボク
サタイム:1月17日・24日・31日の金曜
11時15分～12時5分/①中学生以上
34人 ②首のすわった赤ちゃん～2歳く
らいの子と保護者 12組 ③中学生以上
80人 ㊟ /①③1回580円 ②1回940
円/ ㊟
㊟ 動きやすい服装、飲み物、タオル、
①②ヨガマット、③室内履き

都筑区社会福祉協議会

㊟ 943-4058 ㊟ 943-1863
㊟ 〒224-0006 荏田東4-10-3
港北ニュータウンまちづくり館内

●善意銀行 預託者(2024年10月)

皆さんの善意を預託としてお預かり
し、区内の地域福祉活動へ配分する仕
組みです。マルハン都筑店、匿名2件か
らお預かりしました。(敬称略・順不同)

都筑公会堂

㊟ 948-2400 ㊟ 948-2402
㊟ 〒224-0032 茅ヶ崎中央32-1

【天井改修工事に伴う全館休館について】

工事期間:1月7日～12月28日(予定)
※工事期間は変更の予定あり

アートフォーラムあざみ野

㊟ 〒225-0012 青葉区 休館日
あざみ野南1-17-3 1月27日(月)

共通.....
㊟ (登録制、1歳6か月～未就学児)は有料、
申込みは子どもの部屋 ㊟ 910-5724

**横浜市民ギャラリー
あざみ野** ㊟ WEB ㊟

㊟ 910-5656 ㊟ 910-5674

●川崎 祐
わたしの知らない場所の名前

気鋭の写真家 川崎 祐の初公開含む3
つのシリーズを紹介/1月25日(土)～
2月23日(祝・日)10時～18時/ ㊟

●眼の技法 色・空間・動きのイメージ

横浜市所蔵カメラ・写真コレクションを
展示/1月25日(土)～2月23日(祝・
日)10時～18時/ ㊟

**男女共同参画センター
横浜北** ㊟ WEB ㊟

㊟ 910-5700 ㊟ 910-5755

●産後のからだケア ～はじめての
保育&ママのおしゃべりタイム

理学療法士によるストレッチとママの交
流会/2月3日・10日・17日、3月3日の
月曜10時30分～12時30分/産後の
女性(2か月～1歳5か月の子の保育を
希望する女性)18人 ㊟ /10,000円
(全回分、乳児保育料1人込み)
㊟ 2か月以上の未就学児。4日前までに ㊟
㊟ 1月11日から ㊟ 子どもの部屋(910-
5724)か ㊟

よこはま動物園ズーラシア

㊟ 959-1000 ㊟ 951-0777
㊟ 〒241-0001 旭区上白根町1175-1
休園日 火曜 ズーラシア 検索

●わくわく裏側ウォッチング

普段は入れない、見られない裏側を飼
育員がご案内!ここでしか味わえない特
別な体験を楽しんでください/2月ま
での毎週日曜/各回20人 ㊟ /500円
㊟ 当日9時30分から正門前

横浜市歴史博物館

㊟ 912-7777 ㊟ 912-7781 ㊟
㊟ 〒224-0003 ㊟
中川中央1-18-1 ㊟ WEB ㊟

●企画展「港北ニュータウン
開発と発掘調査」
同時開催 令和6年度 かながわの
遺跡展「縄文ムラの繁栄
—かながわ縄文中期の輝き—」

都筑区制30周年と関連して、都筑区誕
生のきっかけと言える港北ニュータウ
ンの開発と、その開発に伴って区域全
体で行われた、遺跡の発掘調査につい
て展覧します/1月26日(日)までの9
時～17時/一般・大学生300円 ※高
校生以下、市内在住の65歳以上は無
料/ ㊟

●学芸員講座 第7回「戦国・海の
覇権争い—横浜市指定文化財・
「星見梅土丸朱印状」を読む—」

横浜市歴史博物館の学芸員が、横浜の
文化財についてお話しします/1月18
日(土)14時～15時30分/500円/ ㊟

**都筑区子育て
支援センター** ㊟ WEB ㊟

休館日 日・月曜(祝日の場合は翌日も)、祝日

ポポラ ㊟ WEB ㊟

㊟ 912-5135 ㊟ 912-5160
㊟ 〒224-0003
中川中央1-1-3 あいたい5階

●「出前」就職支援セミナー

「マザーズハローワーク横浜」のミニ講
座/1月23日(木)10時30分～11時
20分/未就学児と保護者7組 ㊟
㊟ 1月4日から ㊟ か ㊟

●パパといっしょに
カプラであそぼう!

2月1日(土)10時30分～12時/3歳～
未就学児とパパ10組 ㊟
㊟ 1月10日から ㊟ か ㊟

ポポラサテライト ㊟ WEB ㊟

㊟ 507-6856 ㊟ 507-6857
㊟ 〒224-0053 池辺町4035-1
ららぽーと横浜3階

●Popola サテライトにおいでよ～♪
ふたごちゃん、みつごちゃん

2月27日(木)10時30分～11時30分
/未就学の多胎親子&多胎妊娠中の
プレママ・パパ3組 ㊟
㊟ 1月28日から ㊟ か ㊟

●見え方・聞こえ方から知る
赤ちゃんの世界

教育相談員のミニ講座/1月30日
(木)10時30分～11時30分/0～1歳く
らいの子と親・妊婦とその家族5組 ㊟
㊟ 1月30日までに ㊟ か ㊟

※以下は広告スペースです。「広報よこはま都筑区版」に掲載されている内容とは関係ありません※